

8. SINIF TÜRKÇE @LGSTURKCEİDRİSHOCA 2. DÖNEM 1. ORTAK YAZILI SINAVI

ADI SOYADI: SINIFI / NO: /
PUAN:

HECCE YAY.

1. SENARYO

T.8.3.6. Deyim, atasözü ve özdeyişlerin metne katkısını belirler.

SORU-1 (10 PUAN): "Genç yazar, ilk kitabıyla edebiyat dünyasında büyük bir yankı uyandırdı ancak ustalar ona her zaman **ayakları yere sağlam basması** gerektiğini hatırlattı. Popülerliğin geçici olduğunu bilen yazar, yeni eserinde **kılı kırk yarararak** çalışmaya devam etti. Onun bu titizliği, gelecekte kalıcı bir isim olacağının en büyük kanıtıydı."

Bu metindeki deyimlerin metne kattığı anlamı tahmin ederek birer cümlede kullanınız.

- **Ayakları yere sağlam basmak (Tahminim):**

Cümlem:

- **Kılı kırk yarmak (Tahminim):**

Cümlem:

T.8.3.16. Metnin konusunu belirler.

SORU-2 (15 PUAN): "Teknoloji ne kadar gelişirse gelişsin, insanın doğaya olan ihtiyacı hiçbir zaman azalmayacaktır. Şehirlerin beton griliği ruhumuzu daraltırken bir orman yürüyüşü veya deniz kenarında geçirilen on dakika, zihnimizi bir haftalık yorgunluktan arındırabilir. İnsan, biyolojik olarak doğanın bir parçasıdır ve ondan koptuğu ölçüde mutsuzlaşır. Bu yüzden modern mimarinin artık yeşille barışık olması bir lüks değil, zorunluluktur."

Yukarıdaki metnin konusunu aşağıya yazınız.

Cevap:

T.8.3.25. Okudukları ile ilgili çıkarımlarda bulunur

SORU-3 (15 PUAN): (I) Bilim insanları, kutuplardaki buzulların erime hızının son on yılda rekor seviyeye ulaştığını açıkladı. (II) Eğer karbon salınımı bu hızla devam ederse yüzyılın sonunda birçok kıyı şehri sular altında kalma tehlikesiyle karşı karşıya kalacak. (III) Bazı ülkeler bu felaketi önlemek adına yenilenebilir enerji yatırımlarını iki katına çıkardı. (IV) Ancak küresel bir iş birliği sağlanmazsa bireysel çabalar bu büyük yıkımı durdurmaya yetmeyebilir.

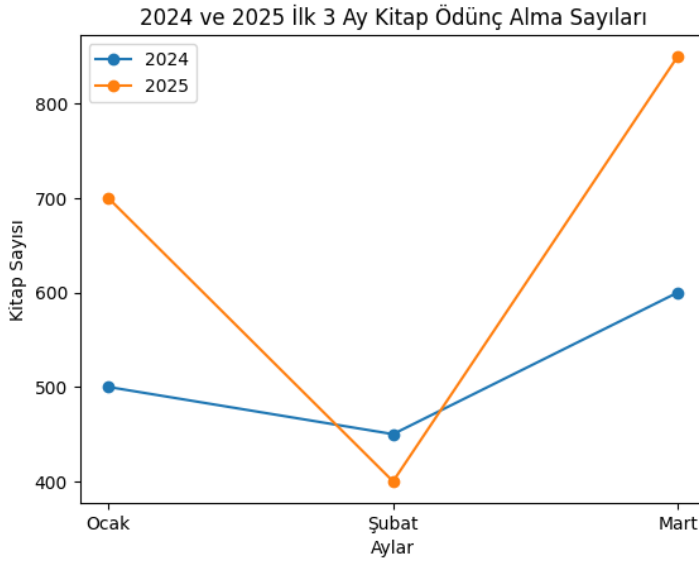
Bu metindeki numaralanmış cümlelerden hareketle aşağıdaki çıkarımları uygun numara ile eşleştiriniz.

- Bir koşula bağlılık bildiren cümle:
- Karşılaştırma içeren ve bir durumu saptayan cümle:
- Bir amaç doğrultusunda yapılan eylemi bildiren cümle:

T.8.3.32. Grafik, tablo ve çizelgeyle sunulan bilgileri yorumlar.

SORU-4 (20 PUAN):

Bir kütüphanenin 2024 ve 2025 yıllarının ilk üç ayındaki kitap ödünç alma sayıları şöyledir:



Bu verilerden hareketle görselle ilgili kapsamlı bir yorum yapınız.

Cevap: