



**2025-2026 EĞİTİM VE ÖĞRETİM YILI**  
**II.DÖNEM ORTAK II.YAZILI SINAVI**  
**6.SINIF MATEMATİK**  
**(Senaryo-2)**

**OKUL**  
**GENELİ**

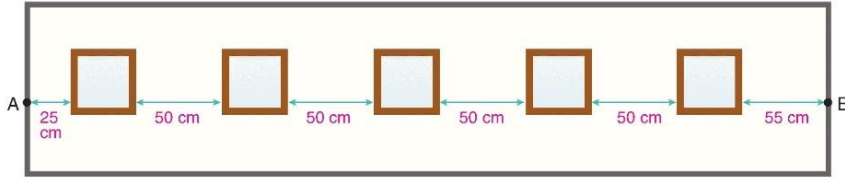
**ÖĞRENCİLERİN DİKKATİNE!**

1. Bu soru kitapçığında 7 soru bulunmaktadır ve sınav süresi 40 dakikadır.
2. Cevaplarınızı, soruların altında boş bırakılan yerlere yazınız.
3. Sınav 100 (yüz) tam puan üzerinden değerlendirilecektir. Soruların kaç puan olduğu soru üzerinde belirtilmiştir.

Aldığı Puan

**1**

Sarpay Bey, evinin bir duvarına bir kenarı  $x$  cm olan kare şeklindeki beş çerçeveyi, her iki çerçeve arası eşit uzunlukta ve 50 cm olacak şekilde bir doğru boyunca şekildeki gibi yerleştirmiştir.



- a) İlk çerçevenin A noktası ile mesafesi 25 cm, son çerçevenin B noktası ile mesafesi 55 cm olduğuna göre A noktası ile B noktası arasındaki uzunluğu santimetre cinsinden cebirsel ifade ile yazınız.
- b)  $x$ 'in hangi değeri için A noktası ile B noktası arasındaki uzaklığın 480 cm olacağını hesaplayınız.

**2**

Aşağıda farklı algoritmalara ait sözde kod adımları verilmiştir. Bu adımlarla akış şemalarında kullanılması gereken geometrik şekilleri eşleştiriniz.

- a) "Sıcaklık değerini gir."
- b) "Sonucu yazdır."
- c) "Bitir."
- d) "Sayıyı iki ile çarp."

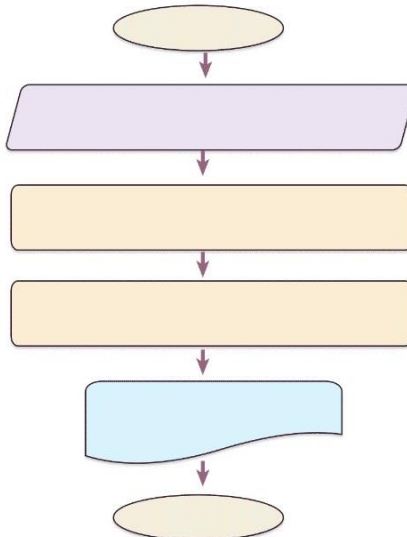
- 1)
- 2)
- 3)
- 4)

**3**

Kısa kenarının uzunluğu ( $x$ ) cm ve uzun kenarının uzunluğu kısa kenarının uzunluğundan 7 cm fazla olan dikdörtgen şeklindeki resim çerçevesinin etrafına bir sıra ip çekilerek bir süsleme yapılmak isteniyor.

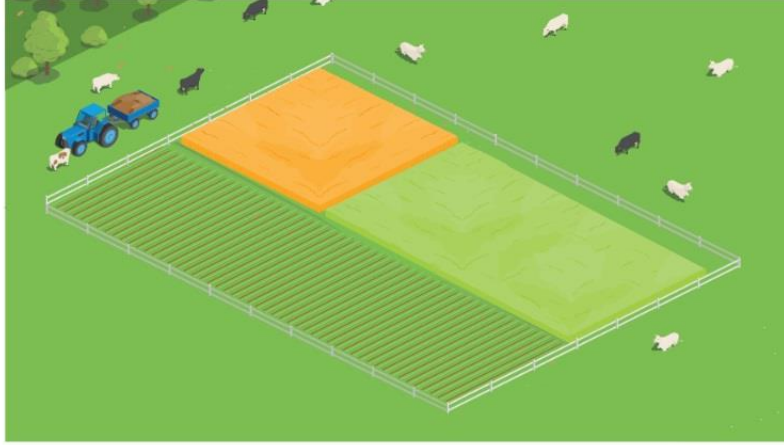
Bu iş için kullanılması gereken ipin uzunluğunu bulmamızı sağlayacak algoritmanın sözde kodunu ve akış şemasını oluşturunuz.

1. adım:
2. adım:
3. adım:
- ⋮



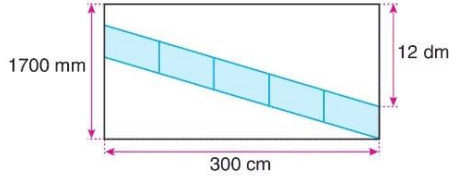
4

Zeynep'in ailesi köyde büyük bir arazi satın almıştır. Bu arazinin 25 metrekairelik kısmını sebze bahçesi, 6000 desimetrekarelik kısmını meyve bahçesi ve 350 000 santimetrekarelik kısmını ise oyun alanı olarak planlamaktadırlar.



Buna göre Zeynep'in ailesinin köyden aldığı arazinin toplam alanı kaç metrekairedir?

5



Yukarıda kenar uzunlukları verilen dikdörtgen biçimindeki kilimin üzerinde paralelkenar biçiminde beş adet mavi renkli motif bulunmaktadır.

Buna göre kilimin mavi renkli motifler dışında kalan kısmının alanı kaç metrekairedir?

6

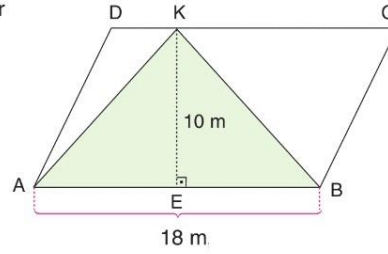
Yanda paralelkenar şeklinde bir park ve onun içinde üçgen şeklinde bir yeşil alan verilmiştir.

$|AB| = 18 \text{ m}$ ,  $|KE| = 10 \text{ m}$

Yukarıda verilen bilgilere göre aşağıdaki soruları yanıtlayınız.

a)  $\triangle ABK$  üçgenin alanı kaç metrekairedir?

b)  $(ABCD)$  paralelkenarın alanı kaç metrekairedir?



7

**Tablo:** Parke Cinslerinin Kapladıkları Alan ve Fiyatları

Parkenin Cinsi	1 Paketin Kapladığı Alan	1 Paketin Fiyatı
Sudan etkilenmez	$5 \text{ m}^2$	3500 TL
Kuru zemin	$6 \text{ m}^2$	3000 TL

Evindeki zemini parke ile döşetecek olan Hacer Hanım, tabloda verilen parke cinslerini kullanarak mutfak ve banyoyu "sudan etkilenmez" cinsi parke ile diğer yerleri ise "kuru zemin" cinsi parkeyle kaplatacaktır. Evinin krokisi aşağıda verilen Hacer Hanım parkeler için kaç TL ödeme yapar?

Yatak odası $300\,000 \text{ cm}^2$	Banyo $10 \text{ m}^2$	Salon $4200 \text{ dm}^2$
Mutfak $2000 \text{ dm}^2$	Antre $12 \text{ m}^2$	

