

MEB 2026 Bursluluk Sınavı 9.Sınıf Matematik Deneme Sınavı Soruları

1. Bir kamyonun kasasında bulunan toplam kum miktarı ile 1 saniyede dökülen kum miktarı şekilde verilmiştir.



Buna göre kaç dakika sonra kamyonun kasasındaki kumun tamamı dökülmüş olur?

- A) 10 B) 12 C) 15 D) 18

2. Aşağıda verilen ifadelerden hangisi doğrudur?

- A) Negatif tam sayılarda bölme işleminin etkisiz elemanı 1'dir.  
B) Rasyonel sayılarda çarpma işleminin yutan elemanı 0'dır.  
C) Gerçek sayılarda çarpma işleminin etkisiz elemanı 0'dır.  
D) Doğal sayılarda çıkarma işleminin etkisiz elemanı 0'dır.

3.  $XY$  iki basamaklı bir sayı olmak üzere,

$$\boxed{XY} = \sqrt{X+Y}$$

$$\bigcirc XY = \sqrt{X \cdot Y}$$

$$\triangle XY = \sqrt{\frac{X}{Y}} \quad (Y \neq 0)$$

şeklinde tanımlanıyor.

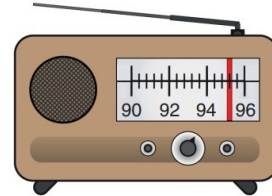
Buna göre,

$$\sqrt{\triangle 93} \cdot \bigcirc 49 \cdot \sqrt{\boxed{81}}$$

ifadesinin eşiti kaçtır?

- A) 2 B) 3 C)  $3\sqrt{2}$  D)  $3\sqrt{6}$

4. Bir radyonun eşit aralıklara bölünmüş radyo frekansı ayarlar-  
ma göstergesindeki kırmızı ibre, ayarlanan radyonun  
frekansını göstermektedir.



Şekildeki radyonun kırmızı ibresi  $[90, 96]$  aralığında herhangi bir noktaya ayarlanacaktır.

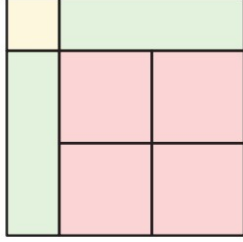
Buna göre, ibrenin bulunabileceği tüm sayıları  $(x)$  gösteren mutlak değerli eşitsizlik aşağıdakilerden hangisidir?

- A)  $|x - 93| \leq 3$  B)  $|x - 90| \leq 6$   
C)  $|x - 96| \leq 6$  D)  $|x - 93| \leq 96$

5. Aşağıda alanları birimkare cinsinden içlerinde yazan sırasıyla iki kare ve bir dikdörtgen fayans gösterilmiştir.



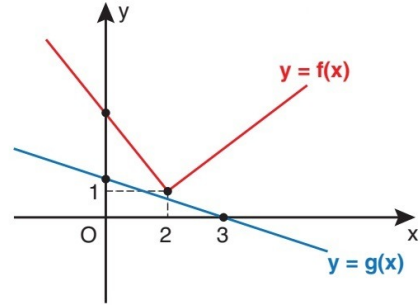
Örneğin; Alanı  $(x + 2y)^2$  kare tabanlı bir odanın zemini bu fayanslarla kaplandığında aşağıdaki gibi bir görüntü oluşmaktadır.



Buna göre,  $(4x + 5y)^2$  alanlı başka bir odanın zemini yine bu fayanslarla kaplandığında kaç adet fayans kullanılmış olur?

- A) 61 B) 78 C) 81 D) 100

6. Dik koordinat düzleminde f ve g fonksiyonlarının grafikleri şekilde verilmiştir.



Bu fonksiyonlarla ilgili

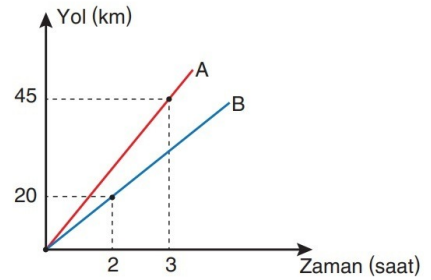
- I. f fonksiyonu bire bir fonksiyondur.
- II. Her x gerçel sayısı için  $f(x) > 0$ 'dır.
- III. g fonksiyonunun sıfırı 3'tür.
- IV. g fonksiyonunun en küçük değeri 2'dir.

İfadelerinden kaç tanesi doğrudur?

- A) 0 B) 1 C) 2 D) 3

Ali Hoca-Ah Şu Matematik

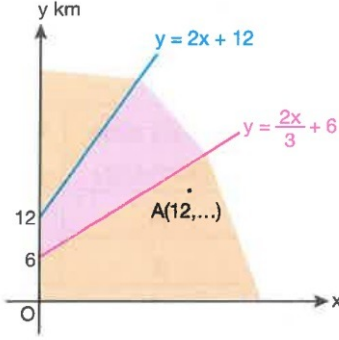
7. Aşağıdaki grafik, A ve B araçlarının zamana göre aldıkları yolları göstermektedir.



Aynı noktadan, aynı anda ve aynı yönde hareket eden bu araçlardan A aracı 5 saat sonra mola verdiği göre, B aracı mola yerine A'dan kaç saat sonra varır?

- A) 1 B)  $\frac{3}{2}$  C) 2 D)  $\frac{5}{2}$

8. Aşağıdaki dik koordinat düzleminde  $f$  ve  $g$  doğrusal fonksiyonlarının grafiği verilmiştir.

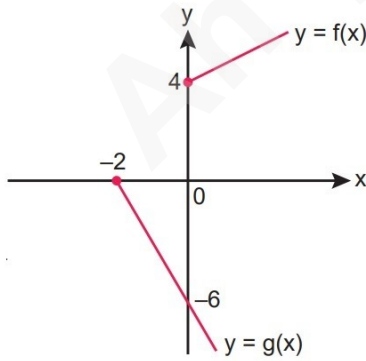


Bu koordinat düzleminde apsisi 12 olan ve turuncu bölgede bulunan bir  $A$  noktası seçiliyor.

Buna göre,  $A$  noktasının ordinatının alabileceği en büyük tam sayı değeri kaçtır?

- A) 10 B) 11 C) 12 D) 13

9. Aşağıda  $f$  ve  $g$  doğrusal fonksiyonlarının grafikleri verilmiştir.



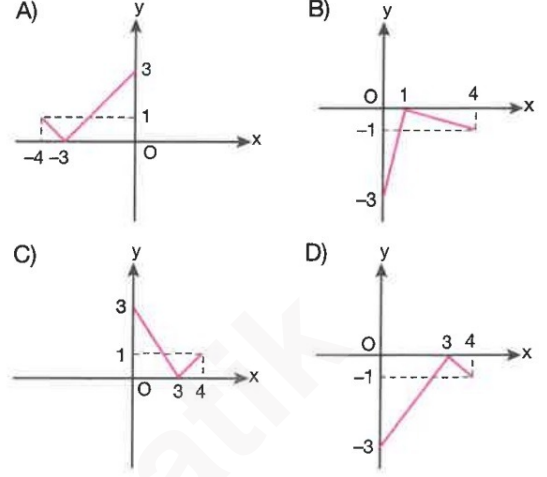
Buna göre,  $f$  fonksiyonun görüntü kümesindeki en küçük tam sayı değeri ile  $g$  fonksiyonunun görüntü kümesindeki en büyük tam sayı değerinin toplamı kaçtır?

- A) 4 B) 2 C) -6 D) -9

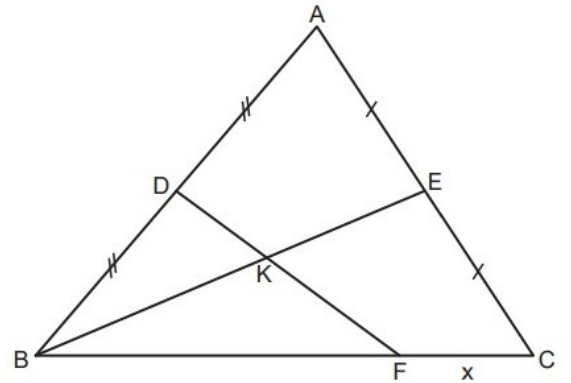
10.  $f: [0, 4] \rightarrow \mathbb{R}$

$$f(x) = -|x - 3|$$

fonksiyonun grafiği aşağıdakilerden hangisidir?



- 11.



ABC üçgen

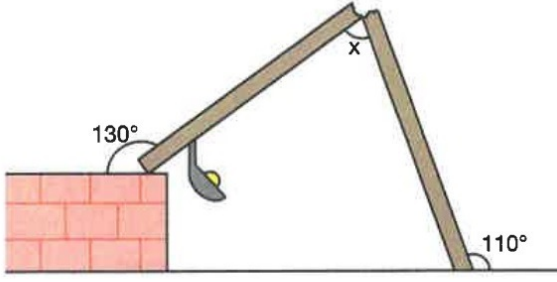
$$|AD| = |DB|, |AE| = |EC|$$

$$3|BK| = 4|KE|, |BC| = 42 \text{ birim}$$

Yukarıdaki verilere göre,  $|FC| = x$  kaç birimdir?

- A) 21 B) 14 C) 12 D) 11

12.



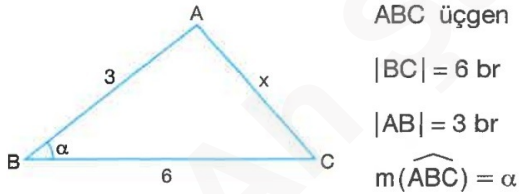
Bir sokak lambasının direği aşırı rüzgârdan dolayı hem kırılmış hem de zeminde dönmüştür.

Kırılan direğin ucu duvarın üzerine düşmüş ve karşıdan görünümü şekildeki gibi olmuştur.

Şekilde verilen ölçülere göre,  $x$  açısının ölçüsü kaç derecedir?

- A) 40 B) 45 C) 50 D) 60

13.

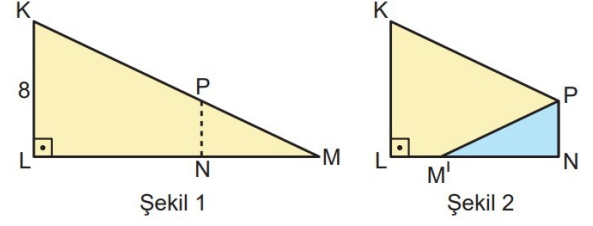


Yukarıdaki şekilde  $\alpha < 90^\circ$  olduğuna göre,  $x$  in alabileceği en büyük tam sayı değeri kaçtır?

- A) 4 B) 6 C) 8 D) 9

14.

Şekil 1'deki KLM dik üçgeni biçimindeki kağıt M köşesinden [PN] boyunca katlandığında M noktasının yeni yeri Şekil 2'deki  $M' \in [LN]$  olmaktadır.

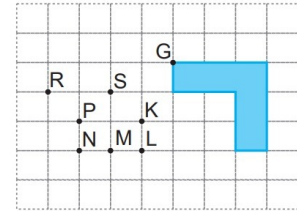


$$|M'N| = 2|LM'|, |KL| = 8 \text{ birim}$$

Yukarıdaki verilere göre,  $|PN|$  kaç birimdir?

- A)  $\frac{16}{5}$  B)  $\frac{13}{5}$  C)  $\frac{14}{5}$  D)  $\frac{21}{5}$

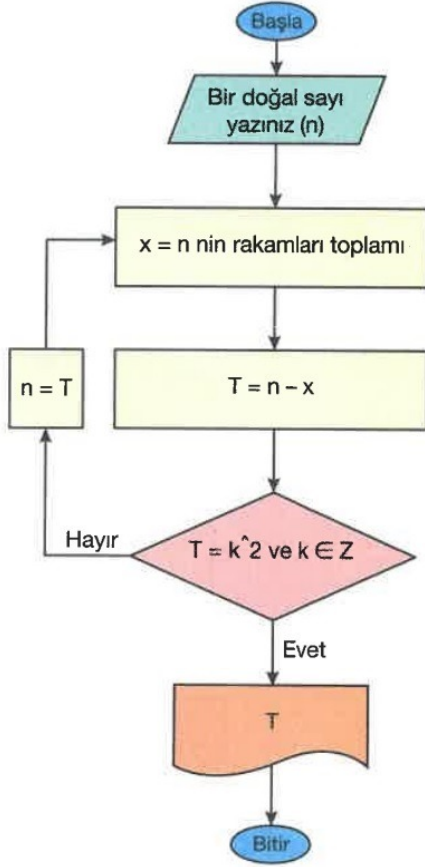
15.



Birim kareler üzerinde verilen şekil G noktası etrafında negatif yönde  $90^\circ$  döndürüldüğünde verilen harflerden kaç tanesi şeklin görüntüsü üzerinde olur?

- A) 3 B) 4 C) 5 D) 6

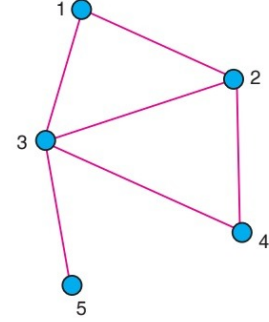
16. Aşağıda bir akış şeması gösterilmiştir.



Buna göre, bu akış şemasına 128 sayısı yazıldığında elde edilen sonuç aşağıdakilerden hangisine eşittir?

- A)  $3^2$  B)  $3^4$  C)  $2^8$  D)  $2^{10}$

17. Bir okuldaki sınıflar arası bilgi paylaşımı aşağıda çizgeyle gösterilmiştir.



Her sınıf bir düğüm ve her bilgi alışverişi bir kenar olarak gösterilmiştir.

Buna göre,

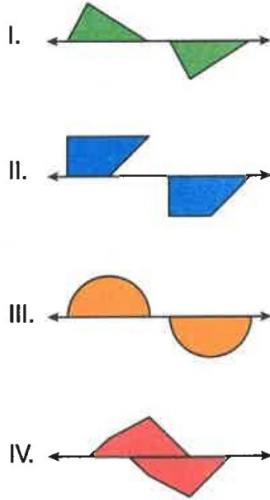
- I. En çok bilgi alışverişinde bulunan sınıf 3 numaralı sınıftır.
- II. Derecesi en küçük olan düğüm 5 numaralı düğümdür.
- III. Çizgede 5 kenar vardır.

ifadelerinden **angileri doğrudur?**

- A) Yalnız I B) I ve II C) I ve III  
D) II ve III



18.

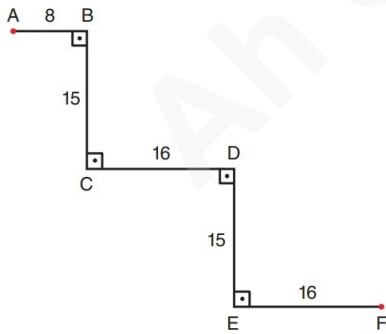


Yukarıdaki şekillerden hangileri ötelemeli yansıma dönüşümü ile elde edilir?

- A) I ve II      B) I ve III      C) I, III ve IV  
D) II ve IV

19.

Aşağıda birbirine dik olan doğru parçaları ve birim cinsinden uzunlukları verilmiştir.

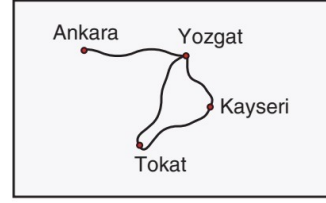


Yukarıdaki verilere göre, A noktası ile F noktası arasındaki en kısa uzaklık kaç cm'dir?

- A) 44      B) 48      C) 50      D) 52

20.

Aşağıdaki bazı şehirler çizge ile gösterilmiştir.



Çizge

Bu çizgeye göre,

- I. Düğüm sayısı 4'tür.  
II. Hat sayısı 4'tür.  
III. Ankara-Yozgat hattı ile Yozgat-Ankara hattı aynı şeydir.

İfadelerinden hangileri doğrudur?

- A) I, II ve III      B) Yalnız II      C) Yalnız III      D) I ve II

