



### 5. SINIF 1. DÖNEM 2. ORTAK YAZILI KONU SORU DAĞILIM TABLOSU VE ÖRNEK SENARYOLAR

Konu soru dağılım tablosu, öğretim programında yer alan konu ve kazanımlarla ortak sınavlardaki soru dağılımlarının gösterildiği tabloyu ifade eder. Konu soru dağılım tabloları, sınavların kapsam geçerliğinin artırılması ve öğrencilerin sınavlara daha bilinçli hazırlanması için her sınavda hangi konu/kazanımdan kaç soru sorulacağı'nın önceden öğrencilere bildirildiği tablolardır. Millî Eğitim Bakanlığı Ölçme ve Değerlendirme Yönetmeliği'ne göre konu soru dağılım tabloları öğretim yılı başında her sınav için il sınıf/alan zümreleri ve Ölçme ve Değerlendirme Merkezi Müdürlüğü ile birlikte oluşturulacak, ardından öğrencilerle paylaşılacaktır. Ölçme, Değerlendirme ve Sınav Hizmetleri Genel Müdürlüğü olarak il sınıf/alan zümrelerine yardımcı olmak üzere örnek konu soru dağılım tabloları hazırlanmıştır.

5. Sınıf Sosyal Bilgiler Dersi Konu Soru Dağılım Tablosu

Öğrenme Alanı	Kazanımlar	2. Sınav	
		Okul Genelinde Yapılacak Ortak Sınav	
		1. Senaryo	2. Senaryo
BİREY VE TOPLUM	5.1.1. Sosyal Bilgiler dersinin, Türkiye Cumhuriyeti'nin etkin bir vatandaşı olarak kendi gelişimine katkısını fark eder.		
	5.1.2. Yakın çevresinde yaşanan bir örnekten yola çıkarak bir olayın çok boyutluluğunu açıklar.		
	5.1.3. Sahip olduğu haklarının farkında olan bir birey olarak katıldığı gruplarda aldığı rollerin gerektirdiği görev ve sorumluluklara uygun davranır.		
	5.1.4. Çocuk olarak haklarından yararlanmaya ve bu hakların ihlal edildiği durumlara örnekler verir.		
KÜLTÜR VE MİRAS	5.2.1. Somut kalıntılarından yola çıkarak Anadolu ve Mezopotamya uygarlıklarının insanlık tarihine önemli katkılarını fark eder.	1	1
	5.2.2. Çevresindeki doğal varlıklar ile tarihî mekânları, nesneleri ve eserleri tanıtır.	1	1
	5.2.3. Ülkemizin çeşitli yerlerinin kültürel özellikleri ile yaşadığı çevrenin kültürel özelliklerini karşılaştırarak bunlar arasındaki benzer ve farklı unsurları belirler.	1	1
	5.2.4. Kültürel öğelerin, insanların bir arada yaşamasındaki rolünü analiz eder.		1
	5.2.5. Günlük yaşamdaki kültürel unsurların tarihî gelişimini değerlendirir.		1
İNSANLAR, YERLER VE ÇEVRELER	5.3.1. Haritalar üzerinde yaşadığı yer ve çevresinin yeryüzü şekillerini genel olarak açıklar.	1	1
	5.3.2. Yaşadığı çevrede görülen iklimin, insan faaliyetlerine etkisini, günlük yaşantısından örnekler vererek açıklar.	1	1
	5.3.3. Yaşadığı yer ve çevresindeki doğal özellikler ile beşerî özelliklerin nüfus ve yerleşme üzerindeki etkilerine örnekler verir.	1	1

• Okul genelinde yapılacak sınavlarda açık uçlu sorular sorulacağı göz önünde bulundurularak örnek senaryolar tabloda gösterilmiştir.



Senaryolar, okul genelinde yapılacak ortak sınavlara yönelik oluşturulabilecek farklı yazılı örneklerini ifade eder. Genel Müdürlüğümüzce il sınıf/alan zümrelerine örnek oluşturmaları açısından konu soru dağılım tablosunda verilen örnek senaryolara uygun yazılı kâğıdı örnekleri hazırlanmıştır. İl sınıf/alan zümreleri de verilen örnek senaryoları inceleyerek kendileri benzer tablolar hazırlayıp öğretmenlerin kullanımına sunacaklardır. Örnek senaryolardaki soruların sayı ve kurgularındaki fark, sorularda ölçülen bilişsel düzeylere göre şekillendirilmiştir.

Bilişsel düzey, öğrenme-öğretme sürecinde öğrencilerin bilişsel alanda ulaşacağı hedef davranışların basitten karmaşığa olacak şekilde sıralanmasıyla tanımlanan düzeylerdir.

Basit bilişsel süreçleri ölçmeye yönelik sorular; ders içeriğinde öğretilen içeriğe benzer şekilde tanımlanmasını, gösterilmesini, bulunmasını, örneklendirilmesini, listelenmesini, basit bir şekilde yorumlanmasını vb. içerir.

Karmaşık bilişsel süreçleri ölçmeye yönelik sorular; öğretilen içeriğin yeni durumlar veya günlük yaşam durumları çerçevesinde kullanılmasını, ilişkilendirilmesini, çözümlenmesini, karşılaştırılmasını, çıkarım yapılmasını, değerlendirilmesini, yeni bakış açılarının sunulmasını vb. içerir.

Okul genelinde uygulanacak ortak sınavlar, il/alan zümreleri tarafından ilan edilen konu soru dağılım tabloları göz önünde bulundurularak açık uçlu veya açık uçlu ve kısa cevaplı sorulardan oluşacak şekilde yapılacaktır. Çoktan seçmeli, eşleştirme, doğru/yanlış gibi diğer soru türleri kesinlikle kullanılmayacaktır.

Konu soru dağılım tablolarında soru dağılımları verilen örnek senaryoların her biri, örnek yazılı kâğıdı olacak şekilde verilmiştir.



Soru çözümlerine ulaşmak için karekodu okutunuz.

**Not:** Örnek senaryolardaki kazanımlar, öğretmenlerimizin kazanım ve soruları eşleştirmesi için verilmiş; bilgilendirme amaçlıdır. Yapılacak olan yazılı sınavlarda bu kazanım ifadelerine sınav kâğıtlarında yer verilmeyecektir.



Örnek Senaryo 1	
Soru Sayısı	Ölçülen Bilişsel Düzey
5 soru	Basit bilişsel süreçleri ölçmeye yönelik sorular Senaryo 1'deki 2, 3, 4, 5 ve 6. sorular
1 soru	Karmaşık bilişsel süreçleri ölçmeye yönelik sorular Senaryo 1'deki 1. soru





## 2. SINAV

# SOSYAL BİLGİLER 5

Adı ve Soyadı:

Sınıfı:

Numarası:

### SENARYO 1

**Kazanım: 5.3.2. Yaşadığı çevrede görülen iklimin, insan faaliyetlerine etkisini, günlük yaşantısından örnekler vererek açıklar.**

1. Akdeniz ikliminin görüldüğü yerlerde yaz turizminin gelişme nedenlerini bir örnekle açıklayınız.

**Kazanım: 5.2.1. Somut kalıntılarından yola çıkarak Anadolu ve Mezopotamya uygarlıklarının insanlık tarihine önemli katkılarını fark eder.**

2. Urartuların başkentleri Tuşpa'ya su kanalları inşa etmeleri onların hangi ekonomik faaliyetle uğraştıklarına kanıt olarak gösterilebilir? Yazınız.

**Kazanım: 5.2.2. Çevresindeki doğal varlıklar ile tarihî mekânları, nesneleri ve eserleri tanıtır.**

3. Aşağıda verilen öğelerin tarihî nesne, doğal güzellik veya tarihî mekân sınıflandırmalarından hangileriyle ilgili olduğunu karşılarına yazınız.

Hititlerden kalma toprak kap: .....

Perge Antik Kenti: .....

Abant Gölü: .....



## SENARYO 1

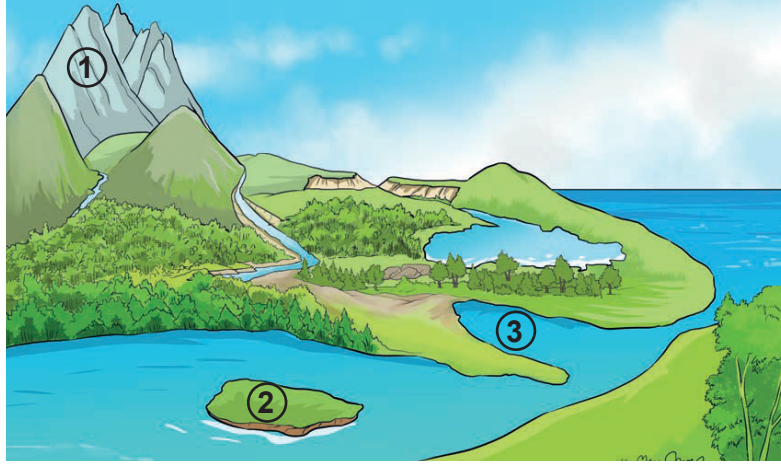
**Kazanım: 5.2.3. Ülkemizin çeşitli yerlerinin kültürel özellikleri ile yaşadığı çevrenin kültürel özelliklerini karşılaştırarak bunlar arasındaki benzer ve farklı unsurları belirler.**

4. Kültürün en önemli öğelerinden biri geleneksel yemeklerimizdir. Geleneksel yemekler ülke genelinde farklılıklar göstermektedir. Örneğin balıkçılığın en çok yapıldığı Karadeniz kıyılarında yemek kültürü balık çeşitlerine dayanır. Hamsi tava ve hamsili pilav bunlardan bazılarıdır. Ilıman bir iklime sahip olan ve zeytin üretimi yapılan İzmir, Aydın ve Muğla gibi şehirlerde ise yemek kültürü zeytinyağlı sebze yemeklerine dayanır. Zeytinyağlı fasulye, enginar, börülce bunlardan bazılarıdır.

**Bu metne göre Türkiye’de yemek kültürünün yöresel olarak farklılık göstermesinin nedenlerini yazınız.**

**Kazanım: 5.3.1. Haritalar üzerinde yaşadığı yer ve çevresinin yeryüzü şekillerini genel olarak açıklar. Harita çizilirken belirli oranlarda küçültme yapıldığına değinilir. Ölçek türlerine ve hesaplamalarına girilmez. Fiziki haritada yer alan temel unsurlar ve bu unsurların anlamları üzerinde durulur.**

5.



**Görselde numaralanarak verilmiş yeryüzü şekillerinin adlarını yazıp bir tanesini açıklayınız.**

1.

2.

3.

## SENARYO 1

**Kazanım: 5.3.3. Yaşadığı yer ve çevresindeki doğal özellikler ile beşerî özelliklerin nüfus ve yerleşme üzerindeki etkilerine örnekler verir.**

**Yaşadığı yer ve çevresinin bitki örtüsü detaya girilmeden ele alınır.**

**Nüfusun dağılışına etki eden faktörler üzerinde durulur. İnsanların doğal ortamı değiştirme ve ondan yararlanma şekillerine kanıtlar gösterilir.**

6.



Merhaba! Benim yaşadığım yer deniz kıyısındadır. Kışların ılık, yazların ise sıcak ve uzun geçtiği bu yer, doğal ve tarihî pek çok varlığa da ev sahipliği yapmaktadır. Bundan dolayı şehrimiz turistlerin uğrak yeri hâline gelmiştir.

Buna göre Can'ın yaşadığı şehirde nüfus ve yerleşmeyi etkileyen faktörler hangileridir? Yazınız.

**Örnek Senaryo 2**

<b>Soru Sayısı</b>	<b>Ölçülen Bilişsel Düzey</b>
<b>8 soru</b>	Basit bilişsel süreçleri ölçmeye yönelik sorular Senaryo 2'deki tüm sorular





## 2. SINAV

# SOSYAL BİLGİLER 5

Adı ve Soyadı:

Sınıfı:

Numarası:

### SENARYO 2

**Kazanım: 5.2.1. Somut kalıntılarından yola çıkarak Anadolu ve Mezopotamya uygarlıklarının insanlık tarihine önemli katkılarını fark eder.**

1. Urartuların başkentleri Tuşpa'ya su kanalları inşa etmeleri onların hangi ekonomik faaliyetle uğraştıklarına kanıt olarak gösterilebilir? Yazınız.

**Kazanım: 5.2.2. Çevresindeki doğal varlıklar ile tarihî mekânları, nesneleri ve eserleri tanıtır.**

2. Aşağıda verilen öğelerin tarihî nesne doğal güzellik veya tarihî mekân sınıflandırmalarından hangileriyle ilgili olduğunu karşılarına yazınız.

Hititlerden kalma toprak kap: .....

Perge Antik Kenti: .....

Abant Gölü: .....

**Kazanım: 5.2.3. Ülkemizin çeşitli yerlerinin kültürel özellikleri ile yaşadığı çevrenin kültürel özelliklerini karşılaştırarak bunlar arasındaki benzer ve farklı unsurları belirler.**

3. Kültürün en önemli öğelerinden biri geleneksel yemeklerimizdir. Geleneksel yemekler ülke genelinde farklılıklar göstermektedir. Örneğin balıkçılığın en çok yapıldığı Karadeniz kıyılarında yemek kültürü balık çeşitlerine dayanır. Hamsi tava ve hamsili pilav bunlardan bazılarıdır. Ilıman bir iklime sahip olan ve zeytin üretimi yapılan İzmir, Aydın ve Muğla gibi şehirlerde ise yemek kültürü zeytinyağlı sebze yemeklerine dayanır. Zeytinyağlı fasulye, enginar, börülce bunlardan bazılarıdır.

**Bu metne göre Türkiye’de yemek kültürünün yöresel olarak farklılık göstermesinin nedenlerini yazınız.**





### SENARYO 2

**Kazanım: 5.2.4. Kültürel öğelerin, insanların bir arada yaşamasındaki rolünü analiz eder.**

4. Kültürel öğelere üç örnek yazınız.

**Kazanım: 5.2.5. Günlük yaşamdaki kültürel unsurların tarihî gelişimini değerlendirir.**

**Gündelik hayatta yerleşmiş kültürel unsurların sürekliliği ve değişimi üzerinde durulur.**

5. Eskiden bayramlarda evimize gelen konuklara geleneksel tatlımız olan lokum ve Türk kahvesi ikram edilirken günümüzde daha çok şeker ve çikolata ikram edilmektedir.

Buna göre geçmişten günümüze aynı kalan kültürel unsuru yazınız.

**Kazanım: 5.3.1. Haritalar üzerinde yaşadığı yer ve çevresinin yeryüzü şekillerini genel olarak açıklar.**

**Harita çizilirken belirli oranlarda küçültme yapıldığına değinilir. Ölçek türlerine ve hesaplamalarına girilmez. Fiziki haritada yer alan temel unsurlar ve bu unsurların anlamları üzerinde durulur.**

6. Türkiye fiziki haritası üzerinde Marmara Denizi çevresi genel olarak yeşil ve tonları ile gösterilirken Türkiye'nin doğusunun kahverengi ve tonları ile gösterilmesinin nedenini yazınız.



SENARYO 2

**Kazanım: 5.3.2. Yaşadığı çevrede görülen iklimin, insan faaliyetlerine etkisini, günlük yaşantısından örnekler vererek açıklar.**

7. Karasal iklimin görüldüğü yerlerde kerpiç evlerin yapılma nedenini açıklayınız.

**Kazanım: 5.3.3. Yaşadığı yer ve çevresindeki doğal özellikler ile beşerî özelliklerin nüfus ve yerleşme üzerindeki etkilerine örnekler verir.**

**Yaşadığı yer ve çevresinin bitki örtüsü detaya girilmeden ele alınır.**

**Nüfusun dağılışıma etki eden faktörler üzerinde durulur. İnsanların doğal ortamı değiştirme ve ondan yararlanma şekillerine kanıtlar gösterilir.**

8. Türkiye'deki dağlık ve engebeli alanların nüfus ve yerleşme üzerindeki etkilerini açıklayınız.