

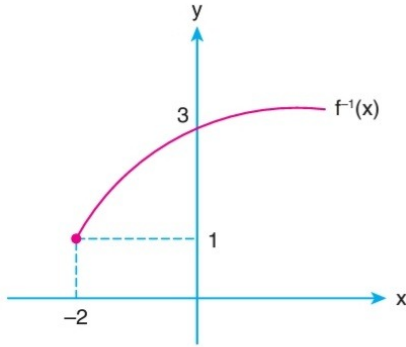
2022 - 2023 EĞİTİM - ÖĞRETİM YILI..... ANADOLU LİSESİ 11. SINIF
MATEMATİK DERSİ 2. DÖNEM 1. YAZILI SINAV SORULARI

AD-SOYAD:

PUAN:

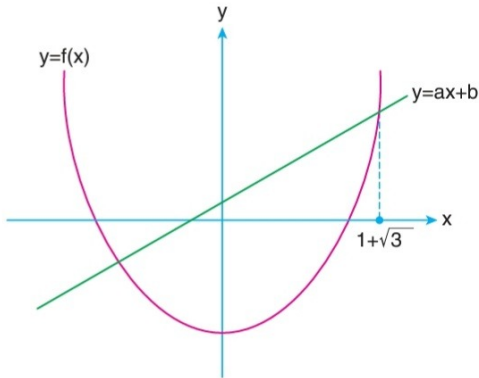
NUMARA:

1. $x \geq b$ olmak üzere
 $f(x) = a(x - b)^2 + c$
fonksiyonunun tersi olan $f^{-1}(x)$ fonksiyonunun grafiği
dik koordinat düzleminde gösterilmiştir. (a, b ve $c \in \mathbb{R}$)



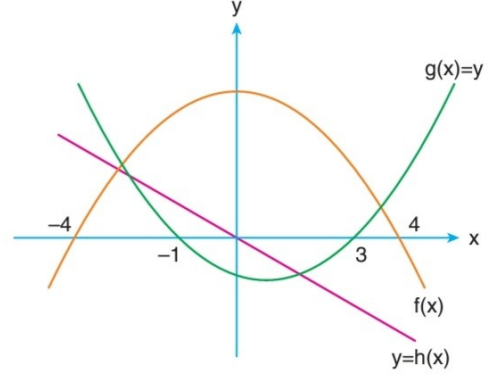
Buna göre, $a + b - c$ ifadesinin değeri kaçtır?

2. a ve b rasyonel sayılar olmak üzere, dik koordinat düzleminde $y = ax + b$ doğrusu ile $f(x) = x^2 - 1$ parabolünün grafiği verilmiştir.



Buna göre, $a + b$ toplamı kaçtır?

3. Dik koordinat düzleminde f ve g fonksiyonlarının grafikleri verilmiştir.



$x \in [-4, 4]$ olmak üzere,

$$g(x) \cdot h(x) < 0$$

$$f(x) \cdot h(x) > 0$$

eşitsizlik sisteminin çözüm kümesi aşağıdakilerden hangisidir?

4. $f(x) = -x^2 + ax - 6$ fonksiyonunun işaret tablosu aşağıdaki gibidir.

x	$-\infty$	-3	b	$+\infty$	
$f(x)$	$-$	0	$+$	0	$-$

Buna göre, $b + a$ toplamı kaçtır?

5.

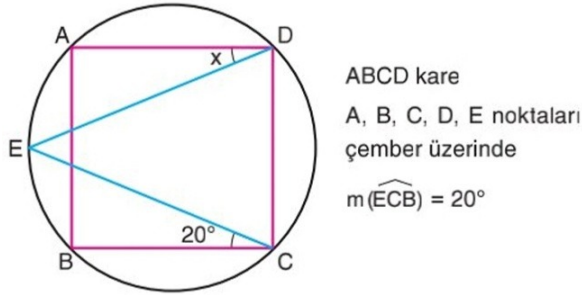
x ve y gerçel sayı olmak üzere,

$$2^{x^2-y^2} = 4^{xy}$$

$$4^{y^2} = 16^{-xy}$$

olduğuna göre; $(x + y)$ toplamı kaçtır?

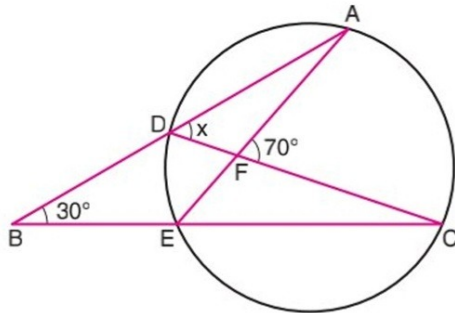
6.



Şekildeki verilere göre, $m(\widehat{ADE}) = x$ kaç derecedir?

- A) 10 B) 15 C) 20 D) 25 E) 30

7.

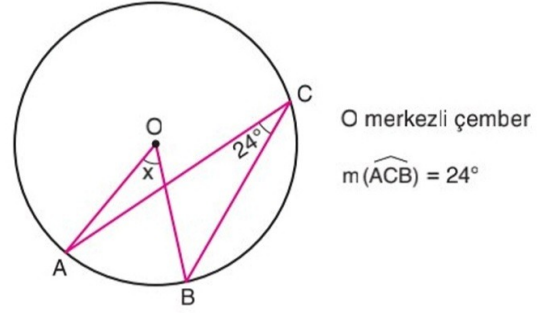


$[AE] \cap [CD] = \{F\}$, $m(\widehat{ABC}) = 30^\circ$, $m(\widehat{AFC}) = 70^\circ$

Yukarıdaki verilere göre, $m(\widehat{ADC}) = x$ kaç derecedir?

- A) 35 B) 40 C) 45 D) 50 E) 55

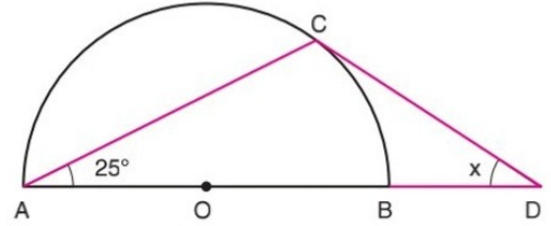
8.



Yukarıdaki verilere göre $m(\widehat{AOB}) = x$ kaç derecedir?

- A) 12 B) 24 C) 36 D) 48 E) 60

9.



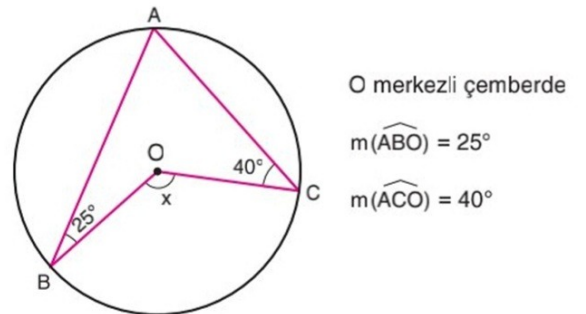
[DC, O merkezli yarıml çembere C noktasında teğet,

$m(\widehat{CAD}) = 25^\circ$, $m(\widehat{CDA}) = x$

Yukarıdaki verilere göre, x kaç derecedir?

- A) 25 B) 30 C) 35 D) 40 E) 45

10.



Yukarıdaki verilere göre, $m(\widehat{BOC}) = x$ kaç derecedir?

- A) 90 B) 100 C) 110 D) 120 E) 130