

Adı Soyadı:

Sınıfı: Numarası:



1. Bu testte 20 soru vardır.

2. Cevaplarınızı, cevap kâğıdına işaretleyiniz.

1. Okul müdürü Yasin Bey; Beslenme dostu okul projesi kapsamında öğrencileri meyve yemeye teşvik etmek istiyor. Okula meyve tezgahı kuruluyor. Meyveler kilo ile alınıyor tane ile öğrencilere satılıyor. Bu işten her hangi bir kazanç elde edilmiyor.

Verilen tabloda meyvelerin alış fiyatı ve 1 kg'a karşılık gelen tane miktarı verilmiştir. (1 TL= 100 kuruş)

Meyve	1 kg fiyat	1 kg'da bulunan meyve adedi
Elma	5 TL	10 tane
Mandalina	6 TL	24 tane
Kivi	12 TL	30 tane

Tabloya göre meyvelerin birer adedi kaç liradır?

- A) Elma: 25 kuruş
Mandalina: 50 kuruş
Kivi: 40 kuruş
- B) Elma: 40 kuruş
Mandalina: 25 kuruş
Kivi: 50 kuruş
- C) Elma: 50 kuruş
Mandalina: 40 kuruş
Kivi: 25 kuruş
- D) Elma: 50 kuruş
Mandalina: 25 kuruş
Kivi: 40 kuruş

2.

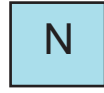
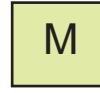
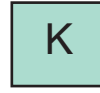


Banu ve Kerem balonlara boya tabancası ile atış yapacaktır. Banu, 6'nın katı olanları mavi boya ile vurmuş; Kerem, 8'in katı olanları kırmızı boya ile vurmuştur.

Kaç tane balon hem mavi hem kırmızı boya ile vurulmuştur?

- A) 1 B) 2 C) 3 D) 4

3.



Ayşe K, L, M, N kartonlarının her birine aşağıdaki özellikleri dikkate alarak birer tane tam sayı yazıyor.

"K" kartonuna; iki basamaklı en büyük negatif tam sayıyı,

"L" kartonuna; en küçük pozitif tam sayıyı,

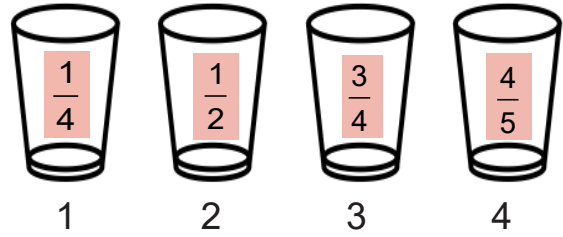
"M" kartonuna; en büyük negatif tam sayıyı,

"N" kartonuna; iki basamaklı en küçük pozitif tam sayıyı yazmıştır.

Ayşe, en büyük tam sayının bulunduğu kartondan en küçük tam sayının bulunduğu kartona doğru sıralama yaparsa bu sıralama nasıl olur?

- A) $K > N > M > L$ B) $N > L > K > M$
- C) $N > L > M > K$ D) $K > N > L > M$

4.



Eş bardaklarda bulunan suların doluluk oranları verilmiştir.

Hangi bardaktaki suyu tercih edersek daha fazla su içmiş oluruz?

- A) 4 B) 3 C) 2 D) 1



5.

+		2
$\frac{1}{2}$	$\frac{3}{4}$	$\frac{5}{2}$
	$\frac{5}{8}$	

Verilen toplama tablosuna göre , ve değerleri için aşağıdakilerden hangisi doğrudur?

- A) = $\frac{3}{4}$
- B) = $\frac{19}{8}$
- C) = $\frac{2}{8}$
- D) + = $\frac{25}{8}$

6. Merve'nin valizinin şifresinin rakamları toplamı asal sayıdır.

Merve'nin valizinin şifresi hangisi olabilir?

- A) 9136 B) 7243
- C) 3657 D) 2840

7. Esra, telefonuna 4 haneli şifre koymak istiyor. Şifreyi oluştururken sırayla şu adımları izliyor.

- I. Şifrenin ilk hanesini 12 sayısını $\frac{1}{3}$ kesri ile çarparak,
- II. Şifrenin ikinci hanesini 15 sayısını $\frac{3}{5}$ kesri ile çarparak,
- III. Şifrenin üçüncü hanesini 6 sayısını $\frac{1}{2}$ kesri ile çarparak,
- IV. Şifrenin dördüncü hanesini ilk 3 hanedeki sayıların toplamını $\frac{1}{4}$ kesri ile çarparak oluşturuyor.

Esra, bu basamakları uygulayarak telefonuna aşağıdaki şifrelerden hangisini koymuştur?

- A) 4934 B) 4932 C) 4823 D) 3934

8. Sınıf arkadaşı olan iki arkadaştan Ahmet 45'in Mehmet ise 60'ın doğal sayı bölenlerini birer kâğıda yazıyorlar.

Yazdıkları sayılardan kaç tanesi aynıdır?

- A) 5 B) 4 C) 3 D) 2

9. Eşit miktarda harçlık alan iki kardeş birikim yapmaya karar verir. 3 gün boyunca küçük kardeş harçlığının 2 Lirasını, büyük olan ise harçlığının yarısını ortak kumbaraya atıyor.

3 gün sonunda kumbarada 18 lira biriktiğine göre büyük kardeşin günlük harçlığı ne kadardır?

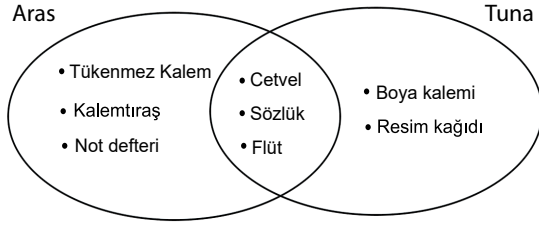
- A) 6 B) 8 C) 10 D) 12



10. Aşağıdaki Δ yerine gelecek sayı hangisinde farklıdır?

- A) $27x(8+\Delta) = 27x8 + 27x3$
 B) $\Delta x(12-9) = 12x3 - 9x3$
 C) $24x5 + 3x24 = 24(5+\Delta)$
 D) $28x3 + 28x\Delta = 28x(3+8)$

11. Aras ve Tuna kırtasiye alışverişi yapmışlardır. Aldıkları ürünler Venn şemasında belirtilmiştir.



Şekle göre hangisi yanlıştır?

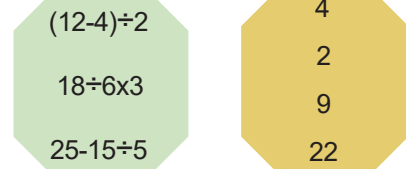
- A) Sadece Tuna'nın aldığı ürünler boya kalemi ve resim kâğıdıdır.
 B) Cetvel, sözlük ve flütü her ikisi de almıştır.
 C) Aras Tuna'dan farklı olarak tükenmez kalem, kalemtraş ve not defteri almıştır.
 D) Aras'ın aldığı ürün sayısı Tuna'nın aldığı ürün sayısından 2 tane fazladır.

12. Özge, 24 sayısının bölenlerini bulup küçükten büyüğe doğru sıralamıştır.

Baştan 2. ve baştan 5. bölenlerinin çarpımı kaçtır?

- A) 10 B) 12 C) 16 D) 24

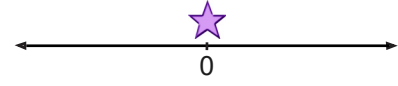
13.



İşlemlerin sonuçları sayılarla eşleştirildiğinde hangi sayı boşta kalır?

- A) 2 B) 4 C) 9 D) 22

14.



0 (sıfır) noktası üzerinde bulunan \star 'a sayı doğrusu üzerinde peş peşe 3 hareket yaptırılıyor.

- 1.Hareket: \star 12 birim sola kayarak A noktasına geliyor.
 2.Hareket: A noktasındaki \star 8 birim sağa kayarak B noktasına geliyor.
 3.Hareket: B noktasındaki \star 16 birim sola kayarak C noktasına geliyor.

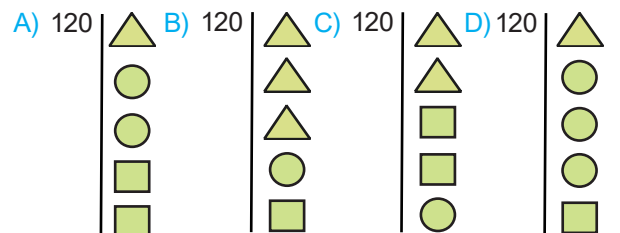
C noktasındaki \star 'ın son durumda 0'a olan uzaklığını veren ifade hangisidir?

- A) |36| B) |-20| C) 12 D) -20

15.

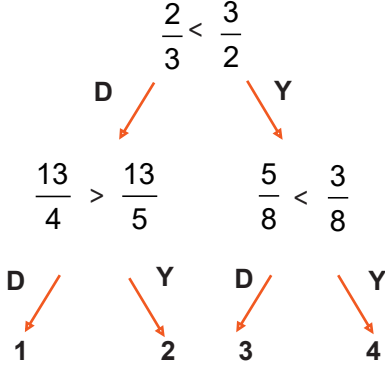
$\triangle = 2$ $\bigcirc = 3$ $\square = 5$ ise;

120 sayısının asal çarpanlarına ayrılmış hali hangisidir?





16.



Tabloda verilen karşılaştırmalar doğru ise D, Yanlış ise Y takip edilecektir.

Buna göre hangi çıkışa ulaşılır?

- A) 4 B) 3 C) 2 D) 1

17.

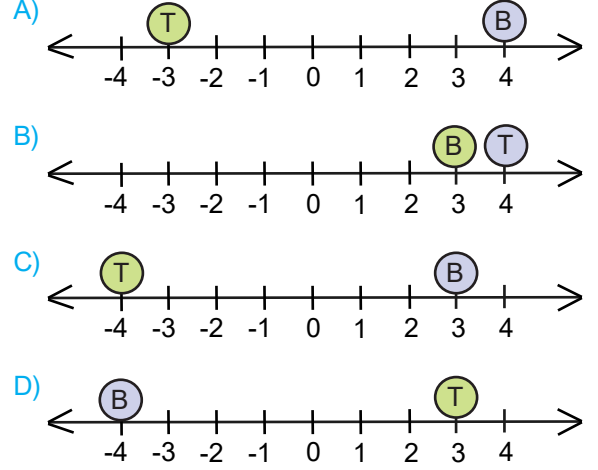
$\triangle = 2^3$ $\star = 3^2$

Verilenlere göre \triangle ve \star için aşağıdakilerden hangisi doğrudur?

- A) \star ikinin küpü şeklinde okunabilir.
 B) \triangle üçün ikinci kuvveti şeklinde ifade edilebilir.
 C) \star 'ın değeri \triangle 'den küçüktür.
 D) \triangle üç tane ikinin yan yana yazılarak çarpılmasını ifade eder.

18. Sayı doğrusunda başlangıç noktasına 4 birim uzaklıkta top, 3 birim uzaklıkta balon bulunmaktadır. Aralarındaki uzaklık 7 birimdir. (Top=T, Balon=B)

Top ve balonun konumları hangisi olabilir?



19. Eren'in elindeki kartta 3 basamaklı bir sayı yazmaktadır. Bu sayı 2, 3 ve 4'e tam bölünüp 9'a tam bölünememektedir.

Buna göre Eren'in elindeki kartta yazılan sayı aşağıdakilerden hangisi olabilir?

- A) 256 B) 369 C) 780 D) 864

20.

$12 + 4 \div 2$

Zeynep, yukarıda verilen işlemi öğretmeni işlem önceliği konusunu anlatmadan en baştan işlemleri yaparak çözmüştür. Daha sonra öğretmeni konuyu anlattıktan sonra işlem önceliği kurallarına uyarak tekrar çözmüştür.

Zeynep'in bulduğu iki sonuç arasındaki fark kaçtır?

- A) 14 B) 8 C) 6 D) 4