

Sınav süresi **40** dakikadır. Her soru **5** puandır. Yanlış cevaplar doğru cevapları etkilemeyecektir. Cevaplarınızı optik forma işaretleyiniz.

1. Bir gök cismi bir gezegenin etrafında dolanım hareketi yapmaktadır.

Bu gök cismi aşağıdakilerden hangisidir?

- A) Asteroit B) Kuyruklu yıldız
C) Uydu D) Yıldız

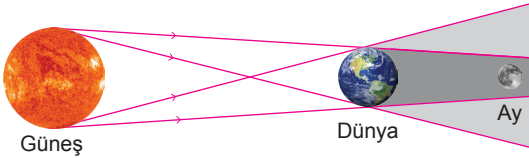
2. Güneş sistemindeki "Kızıl Gezegen" olarak bilinen gezegen ile ilgili aşağıdaki ifadelerden hangisi doğrudur?

- A) Güneş'e yakınlık bakımından 4. sıradadır.
B) Bir tane uydusu vardır.
C) Belirgin halkası vardır.
D) Gazsal gezegendir.

3. Güneş tutulması ile ilgili aşağıdakilerden hangisi doğrudur?

- A) Ay'ın yeniay evresinde gerçekleşir.
B) Dünya'nın her bölgesinden gözlenebilir.
C) Bu sırada Dünya, Güneş'e daha yakındır.
D) Ay'ın bazı bölgelerine Dünya'nın gölgesi düşer.

4. Aşağıda bir tutulmanın şematik gösterimi verilmiştir.



Bu şemayla ilgili aşağıdaki ifadelerden hangisi doğrudur?

- A) Güneş tutulmasıdır.
B) Ay'ın yeniay evresinde gerçekleşir.
C) Güneş ışınları Dünya'ya ulaşamaz.
D) Dünya'nın gece olan bölgelerinden gözlenebilir.

5. Güneş, Dünya ve Ay aynı doğrultuda iken Ay, Güneş ile Dünya arasında kalmıştır.

Bu gök olayı ile ilgili,

- I. Güneş tutulmasıdır.
II. Ay tutulmasıdır.
III. Ay'ın gölgesi Dünya yüzeyine düşmüştür.

hangileri doğrudur?

- A) Yalnız I B) Yalnız II
C) I ve III D) II ve III

6. Güneş'e yakınlıkları bakımından ardışık sıralama dikkate alınarak gezegenler üçerli olarak gruplanıyor.

Buna göre aşağıdaki gruplamalardan hangisi doğrudur?

- A) Dünya - Mars - Jüpiter
B) Dünya - Venüs - Mars
C) Mars - Satürn - Neptün
D) Satürn - Neptün - Uranüs

7. Üzerinde yaşam olduğu bilinen gezegen aşağıdakilerden hangisidir?

- A) Merkür B) Dünya
C) Mars D) Satürn

8. Aşağıdaki etkinlikte bilgiler doğru ise "D", yanlış ise "Y" yazan kısımdan ilerlenecektir.



Etkinlik doğru bir şekilde tamamlandığında hangi çıkışa ulaşılır?

- A) 1. B) 2. C) 3. D) 4.

9. Vücudumuzdaki eklem türleri aşağıda verilmiştir.

- Oynar
- Yarı oynar
- Oynamaz

Vücudumuzun hangi bölgesinde oynamaz eklem bulunur?

- A) Kafatası B) Parmak
C) Omurga D) Bilek

10. Safra sıvısının sindirim sistemindeki görevi aşağıdakilerden hangisidir?

- A) Yağların fiziksel sindirimini gerçekleştirmek
- B) Yağların kimyasal sindirimini gerçekleştirmek
- C) Proteinlerin fiziksel sindirimini gerçekleştirmek
- D) Proteinlerin kimyasal sindirimini gerçekleştirmek

11.



Öğle yemeğinde tavuk yiyen birinin sindirim sisteminde gerçekleşen olaylar, numaralandırılmış deney tüplerinde gerçekleşen olaylardan hangisi ile daha çok benzerlik gösterir?

- A) 1
- B) 2
- C) 3
- D) 4

12. Aşağıdaki organ veya yapılardan hangisi küçük kan dolaşımında görev almaz?

- A) Kalp
- B) Aort atardamarı
- C) Akciğer atardamarı
- D) Akciğer toplardamarı

13. Kan sıvısında bulunanlardan hangisi bağışıklığın oluşmasında görevlidir?

- A) Alyuvar
- B) Kan pulcukları
- C) Akyuvar
- D) Su

14. Soluk aldığımızda vücudumuzda aşağıdaki durumlardan hangisi gerçekleşir?

- A) Akciğerlerdeki oksijen gazı dışarı çıkar.
- B) Kaburgalar arası kaslar gevşer.
- C) Akciğer iç hacmi küçülür.
- D) Diyafram kası kasılır.

15. Yapısında ses telleri bulunduran solunum sistemi organı aşağıdakilerden hangisidir?

- A) Bronş
- B) Gırtlak
- C) Soluk borusu
- D) Yutak

16. Aşağıdakilerden hangisi kılcak damarların özelliklerindendir?

- A) Sadece kirli kan taşırlar.
- B) Yapısında çizgili kaslar bulunur.
- C) Kan akış hızının en fazla olduğu damarlardır.
- D) Atardamarlar ile toplardamarlar arasında bağlantıyı sağlarlar.

17. Kan bağışı sırasında,

- I. Rh faktörü
- II. Bağışçının yaşı
- III. Kan grubunun türü

hangileri dikkate alınır?

- A) Yalnız I
- B) Yalnız II
- C) I ve III
- D) I, II ve III

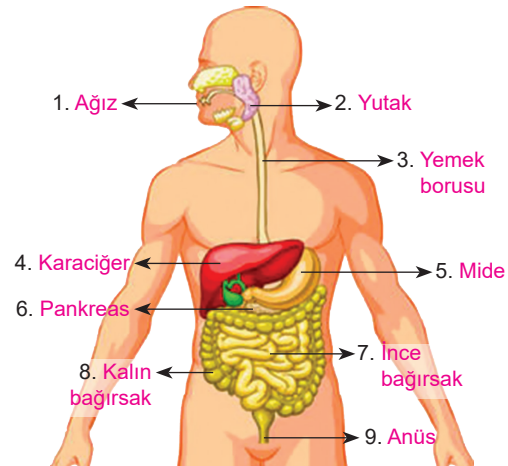
18. Sindirime yardımcı organlar aşağıdakilerden hangisinde bir arada verilmiştir?

- A) Karaciğer - Mide
- B) Pankreas - Mide
- C) Karaciğer - Pankreas
- D) İnce bağırsak - Kalın bağırsak

19. İnsan kalbi ile ilgili aşağıdakilerden hangisi söylenemez?

- A) Yapısında dört odacık bulunur.
- B) Temiz kanı vücut dokularına pompalar.
- C) Küçük ve büyük kan dolaşımında görevlidir.
- D) Üst odacıklarında kirli, alt odacıklarında temiz kan bulunur.

20.



Sindirim sistemi ile ilgili yukarıda verilen yapı ve organlardan hangilerinde sindirim gerçekleşir?

- A) 1, 5 ve 7
- B) 3, 5 ve 8
- C) 4, 6 ve 7
- D) 1, 4, 5, 6 ve 9