

T.C.
BARTIN VALİLİĞİ
İl Milli Eğitim Müdürlüğü
Ölçme Değerlendirme Merkezi



SOSYAL BİLGİLER

5. SINIF

A KİTAPÇIK TÜRÜ

Soru Sayısı : 20

Sınav Süresi: 40

Adı Soyadı

Sınıfı/Numarası

ÖĞRENCİLERİN DİKKATİNE!

1. Gözetmen öğretmeninizin belirlediği sırada oturunuz.
2. Cevap kağıdındaki bilgilerinizin doğruluğunu kontrol ediniz.
3. Kitapçık türünüzü cevap kağıdınız ile karşılaştırınız.
4. Cevap kağıdı üzerindeki kodlamaları kurşun kalemle yapınız.

Adı Soyadı:

Sınıfı:

Numarası:



1. Bu testte 20 soru vardır.

2. Cevaplarınızı, cevap kâğıdına işaretleyiniz.

1.



Sosyal bilgiler dersini çok seviyorum bana birçok katkı sağlıyor.

Aşağıdakilerden hangisi sosyal bilgiler dersinin öğrencilere kazandırdığı becerilerden biri değildir?

- A) Maddi manevi değerlerimize sahip çıkmak
- B) Topluma ve farklılıklara saygı duymak
- C) Yaşadığımız bölgeyi ve çevreyi tanımamızı sağlamak
- D) Sosyal yaşamımızda matematiği kullanmak

2.

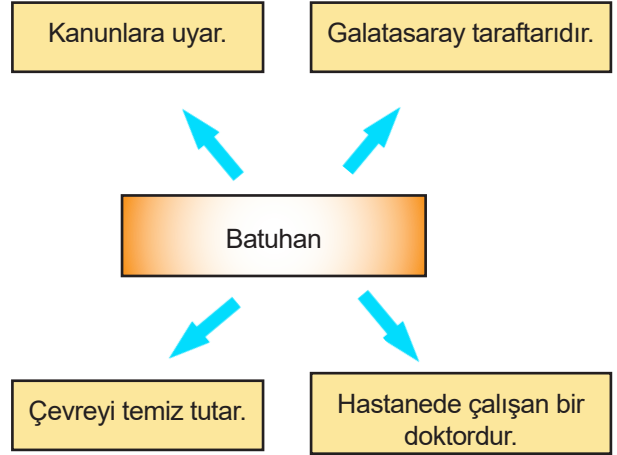


Okula devam edebilmem için ailem asansörlü binaya taşındı, okuluma engelli rampası yapıldı. Arkadaşlarım oyun oynarken benim de katılabileceğim seçimler yapmaya dikkat ediyor.

Buna göre yürüme engeli olan 5. sınıf öğrencisi Ayşenur için aşağıdakilerden hangisi söylenemez?

- A) Eğitim hakkını kullanmıştır.
- B) Ailesi ve çevresi haklarına ulaşmasını sağlamıştır.
- C) Engeli olduğu için bazı haklarını kullanamamaktadır.
- D) Her çocuk koşullar ne olursa olsun haklarını kullanabilir.

3.



Şemada verilenlerde, aşağıdaki kavramlardan hangisinin karşılığı yoktur?

- A) Hak
- B) Sorumluluk
- C) Rol
- D) Birey

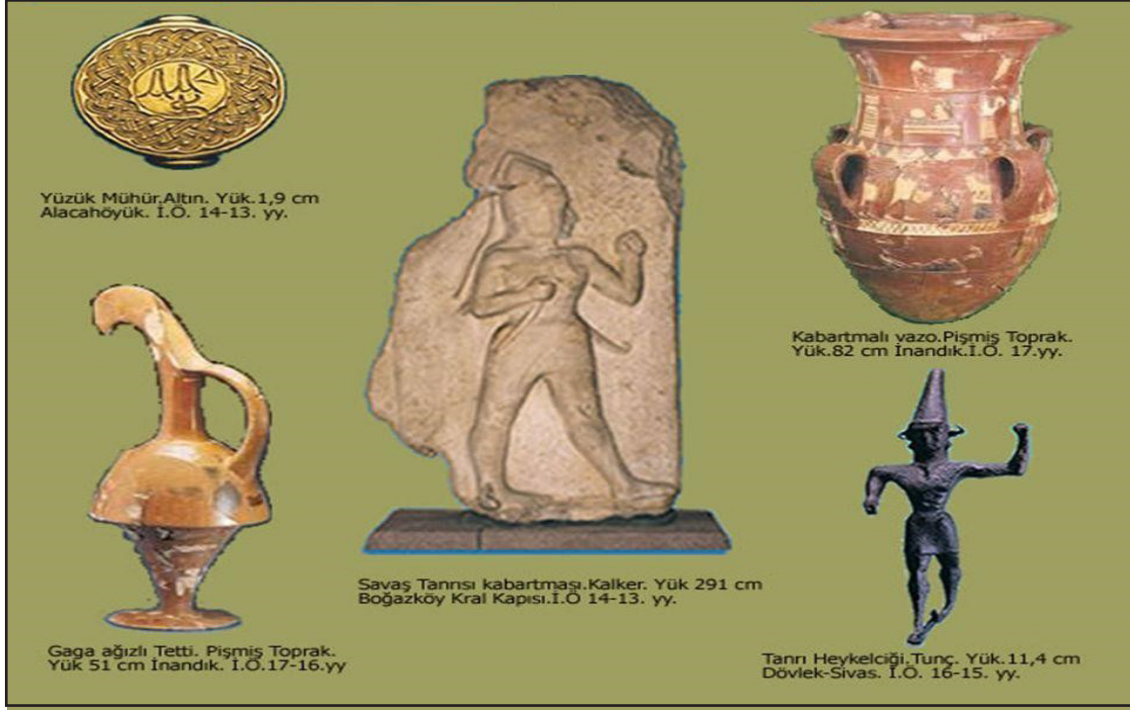
4.

Yazı ilk kez Mezopotamya'da MÖ 3500'lerde Sümerler tarafından kullanılmaya başlanmıştır. Anadolu'da ise yazı, MÖ 2000'lerde yine bir Mezopotamya uygarlığı olan Asurlu tüccarların Anadolu ile ticari ilişkileri aracılığıyla kullanılmaya başlanmıştır.

Buna göre aşağıdakilerden hangisine ulaşamaz?

- A) Yazı Mezopotamya'da Anadolu'dan önce kullanılmıştır.
- B) Anadolu'da tarihi çağlar Mezopotamya'dan önce başlar.
- C) Ticari ilişkiler kültürel etkileşime neden olmuştur.
- D) Asurluların Anadolu ile ticari ilişkileri vardır.

5.



Frig uygarlığına ait eserlerin sergilendiğı müzeye giden Mehmet Yusuf verilen görsele göre aşağıdaki yorumlardan hangisini yapamaz?

- A) Friglerin başkenti Gordion şehridir. B) Madenleri işlemeyi öğrenmişler.
- C) Çok inançlı bir yapıya sahipler. D) Çömlek yapımı ve süslemede bilgi sahibidirler.

6. Karasal iklimin görüldüğü yerlerde yazlar sıcak ve kurak, kışlar ise soğuk ve kar yağışlıdır. Kışlar çok soğuk geçtiğinden insanlar daha kalın kıyafetler giymek zorundadır. Kışın çok kar yağdığından köy yolları kapanabilir. Kar yağışının fazla olduğu bu bölgelerde, evlerin çatıları genellikle diktir. Kış, yazdan daha uzun olduğundan yılın az bir döneminde ürün yetiştirilebilir.

Yukarıda karasal iklimin görüldüğü yerlerle ilgili bazı bilgiler verilmiştir.

Buna göre metinde, iklimin insan yaşamındaki etkilerinden hangisine değinilmemiştir?

- A) Ticaret B) Barınma
- C) Tarım D) Ulaşım

7. I. Okullarımızda öğrencilere tarihimizin ve Türkçemizin öğretilmesi
- II. Ülkemizde 1982 yılından beri Müzeler Haftasının kutlanması
- III. Tebrik kartlarının yerini günümüzde e-posta ve SMS'lerin alması

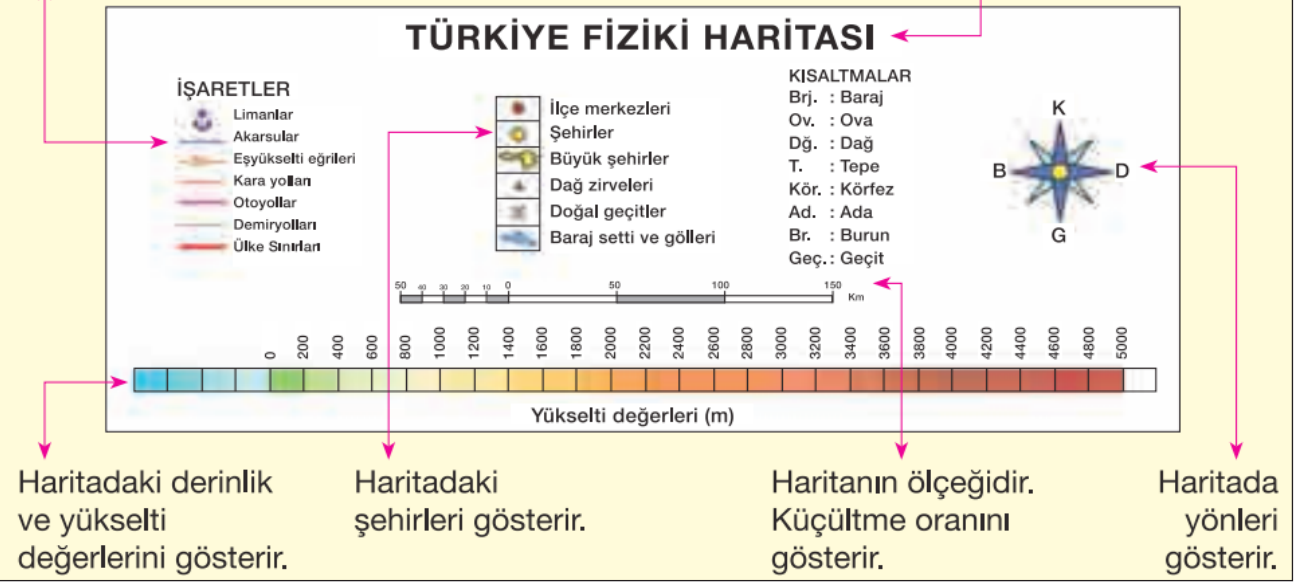
Buna göre aşağıdakilerden hangisi söylenemez?

- A) Kültürel değerler korunmaktadır.
- B) Kültürel değerler yaşanan zamandan etkilenebilir.
- C) Kültürel değerler nesilden nesile aktarılmaktadır.
- D) Kültürel değerler değişmez.

8.

Haritadaki akarsuları gösterir.

Haritanın adını gösterir.



Verilen Türkiye Fiziki Haritasına ait lejanta göre aşağıdakilerden hangisi söylenemez?

- A) Yeryüzü şekillerine yer verilmiştir.
- B) İnsanların doğal ortama etkilerini gösteren bilgilere ulaşılabilir.
- C) Beşeri unsurlara yer verilmiştir.
- D) Türkiye'nin havayolu ulaşımına yer verilmiştir.

9.



Bayramlarımız kültürümüzü oluşturan unsurlardandır. Dini ve milli bayramlarımız ile mevsimlik bayramlar, milli birlik ve beraberliğimizi sağlayan önemli kültürel unsurlardandır.

Aşağıdakilerden hangisi milli bayramlarımızdan biri değildir?

- A) Gençlik ve Spor Bayramı
- B) Nevruz Bayramı
- C) Ulusal Egemenlik ve Çocuk Bayramı
- D) Zafer Bayramı

10. I. Bir olayın birden çok nedeni olabilir.
- II. Olaylar herkesi aynı şekilde etkiler.
- III. Olayların sonuçları farklı olabilir.
- IV. Bir olayın sonucu diğerinin nedeni olabilir.

Bu cümlelerden hangileri olayların çok boyutluluğu ile ilgilidir?

- A) I ve II B) III ve IV C) I, III ve IV D) I, II ve IV

11.

GEÇMİŞTE	GÜNÜMÜZDE
Kumaş mendiller kullanılması	Kağıt mendiller kullanılması
Kahvenin yanında lokum ikramı	Kahvenin yanında çikolata ikramı
Şıra, şerbet içmek	Gazlı içecekler içmek

Kültürün özellikleri dikkate alınarak tablo ile ilgili yapılabilecek en kapsamlı yorum hangisidir?

- A) Kültür devamlılık gösterir.
- B) Kültür toplumdan topluma değişebilir.
- C) Kültür süreklidir ve aktarılabilir.
- D) Kültür zamanla değişim gösterir.

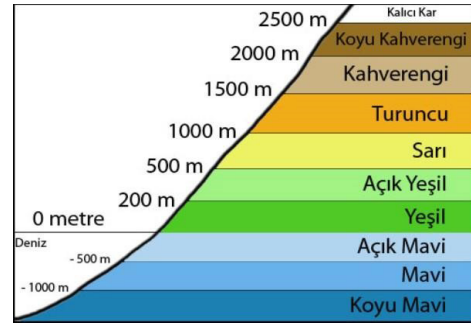
12.

		Y						
P	L	A	T	O				
		R		V	A	D	i	
		I		A				
		M						
		A						
		D						
		A						

Yeryüzü şekilleri ile ilgili verilen bulmacada aşağıdaki cümlelerden hangisinin karşılığı yoktur?

- A) Çevresine göre alçakta kalan düzlüklerdir.
B) Çevresine göre yüksekte kalan düzlüklerdir.
C) Denizlerin karalar içine sokulmuş durumudur.
D) Üç tarafı denizlerle çevrili kara parçasıdır.

13.



Yukarıda fiziki haritalarda kullanılan renklerin hangi yükseltileri ve derinlikleri ifade ettiği gösterilmiştir.

Verilen bilgiye göre aşağıdakilerden hangisine ulaşamaz?

- A) Yeşil renkler orman alanlarını göstermektedir.
- B) Mavinin koyuluğu arttıkça derinlikte artmaktadır.
- C) Sıfır metre deniz seviyesini işaret etmektedir.
- D) Karla kaplı yüksek alanlar beyaz renkle belirtilmektedir.

14.

EL SANATLARIMIZ	HALK OYUNLARIMIZ	KIYAFETLERİMİZ
İğne Oyası	I	Bindallı
II	Horon	Şalvar
Ebru	Zeybek	III

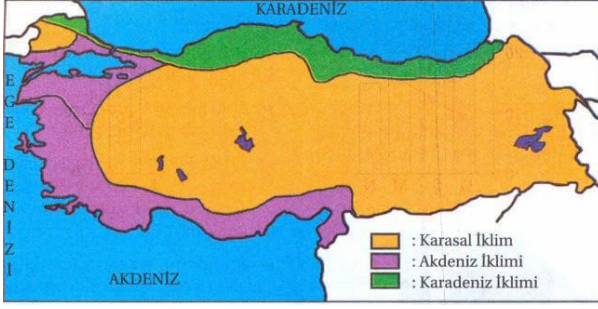
Verilen tabloyu sırası ile doğru tamamlamak isteyen Faruk, aşağıdakilerden hangisini seçmelidir?

⊥

III

- | | | |
|--------------|-----------|-----------|
| A) Çaydaçıra | Entari | Ebru |
| B) Ebru | Çaydaçıra | Entari |
| C) Çaydaçıra | Ebru | Entari |
| D) Entari | Ebru | Çaydaçıra |

15.



5. sınıf öğrencisi Asu yaz tatili geçirmek için önce Ordu'ya dedesini görmeye gitti. Ardından abisinin öğretmenlik yaptığı Diyarbakır'ı gezdi. Son günlerini teyzesinin İzmir'deki yazlığında geçirip tatilini tamamladı.

Yukarıdaki haritadan yardım alarak Zeynep sırası ile hangi iklimleri görmüştür?

- A) Karasal-Akdeniz-Karadeniz
- B) Karadeniz-Karasal-Akdeniz
- C) Akdeniz-Karasal-Karadeniz
- D) Karadeniz-Akdeniz-Karasal

16.

1	2	3	4
Her mevsim yağışlıdır.	Bitki örtüsü makidir.	Fındık üretimi için elverişlidir.	Evler genellikle ahşaptandır.

Sosyal bilgiler dersine çalışan Gül, Karadeniz iklimine ait bilgileri not alırken kaç numaralı sayfada yanlış yapmıştır?

- A) 1
- B) 2
- C) 3
- D) 4

17.

Tarihi Mekan: Geçmişte yaşamış insan topluluklarının kalıntılarının ya da çok sayıda eserin bulunduğu alanlara denir.

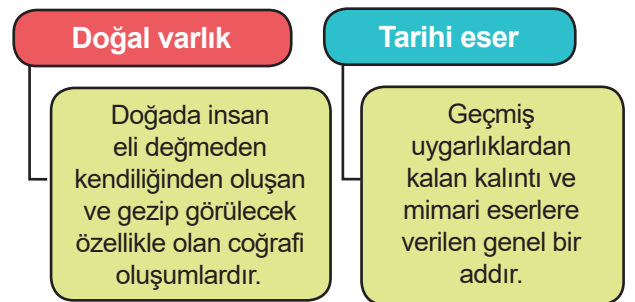
Tarihi Eser: Geçmiş insan topluluklarından kalan tarihi mekanlar içinde veya tek başına bulunan mimari eserlere, tarihi yapı ya da tarihi eser denir.

Tarihi Nesne: Eski zamanlardan günümüze kadar gelen heykel, el yazması kitaplar, paralar, çanak çömlek, savaş aletleri gibi küçük araç gereçlere tarihi nesne denir.

Verilen bilgiler dikkate alındığında "Tarihi Mekan", "Tarihi Eser", "Tarihi Nesne" kavramları ile ilgili hazırlanan eşleştirme tablosundakilerden hangisi doğrudur?

	TARİHİ MEKAN	TARİHİ ESER	TARİHİ NESNE
A)	Topkapı Sarayı	Hançerler	Bursa Ulu Camii
B)	Celsus Kütüphanesi	Safranbolu Evleri	Eski Paralar
C)	Efes Antik Kenti	Malabadi köprüsü	Kibele Heykeli
D)	Gök Medrese	Harran Evleri	Nemrut Heykelleri

18.



Yukarıda verilen bilgilere göre aşağıdakilerden hangisi tarihi eser değildir?

- A) Nemrut Heykelleri
- B) Pamukkale Travertenleri
- C) Kız Kulesi
- D) İshak Paşa Sarayı

19.



I. Kabak çiçeği dolması



II. Halıcılık



III. Çini sanatı



IV. İskender kebabı

I. Kabak çiçeği dolması	
II. Halıcılık	
III. Çini sanatı	
IV. İskender kebabı	

Elis Nil, öğretmenin verdiği ödevde kültürel özelliklerin ait olduğu şehirleri tabloya eklemiştir.

Elis Nil, hangisini seçerse ödevini doğru yapmış olur?

- | | |
|--------------|---------------|
| A) I. İzmir | B) I. Kütahya |
| II. Bursa | II. İzmir |
| III. Isparta | III. Isparta |
| IV. Kütahya | IV. Bursa |
| C) I. İzmir | D) I. Bursa |
| II. Isparta | II. Isparta |
| III. Kütahya | III. Kütahya |
| IV. Bursa | IV. İzmir |

20.

“Merhaba arkadaşlar, ben Mert. Bartın’da yaşıyorum. Yaşadığım yerin Karadeniz’e kıyısı vardır. Amasra ve Kurucası ile, Bartın’ın Karadeniz’e kıyısı olan ilçeleridir. Kıyıdan iç kesimlere doğru gittikçe yükseltisi artar. Dağların yüksekliği 2000 m’yi geçmez. Dağlar, çok yüksek olmamakla birlikte oldukça dik, sahillere doğru sarp ve kayalıktır. En önemli dağları; Aladağ, Kocadağ, Karadağ, Kayaardı, Karasu ve Arıt dağlarıdır. Şehrin tam ortasından geçen Bartın Çayı en önemli akarsuyudur. Bartın Irmağı ve kolları tarafından derin bir biçimde parçalanmış arazi engebeli bir görünümündedir. Irmağın genişlediği alanlarda ve dağların oldukça dik yamaçları arasında dar ve derin vadiler yer alır. Kent merkezlerine inildikçe düz ovalar artmaktadır. Bartın’ın en önemli yaylaları; Uluyayla, Ardıç, Gezen ve Arıt yaylalarıdır. Arıt yaylası, Küre Dağları Milli Parkı içerisinde yer almaktadır.”

Sadece bu metne bakarak, Bartın fiziki haritasında aşağıdaki renklerden hangisine daha az rastlanır?

- | | |
|------------|--------------------|
| A) Sarı | B) Yeşil |
| C) Turuncu | D) Koyu kahverengi |