

1. İki ya da daha fazla bilgisayarın birbirine bağlanmasıyla oluşan yapıya ne ad verilir?

- A) Örümcek Ağı B) Balık Ağı C) Bilgisayar Ağı D) İletişim Ağı

2. Bir bilgisayar ağı kurmanın en temel nedeni aşağıdakilerden hangisidir?

- A) Ağdaki bilgisayarlar arasında iletişim kurmak. B) Daha çok para kazanmak.
C) Daha çok eğlenmek. D) Daha çok bilgisayar almak.

3. Süleyman bilişim dersinde bilgisayar ağları ile ilgili eğitici videolar çekmekte ve bu videoları kendisine ait bir kanalda paylaşmak istemektedir.” Süleyman aşağıdaki hangi platformu kullanarak bu isteğini gerçekleştirebilir?

- A)  Instagram B)  Youtube C)  Whatsapp D)  Google+

4. Bilgisayar ağı bağlantısı kurmak aşağıda verilen araçlara ihtiyacımız vardır.



Bilgisayar ağı bağlantısı kurmak aşağıda yukarıda verilen araçların isimleri aşağıdaki şıklardan hangisinde doğru olarak verilmiştir?

	I	II	III	IV
A)	Ağ Kabloları	Ağ Kartı (Ethernet Kartı)	İşletim Sistemi	Modem
B)	Ağ Kartı (Ethernet Kartı)	İşletim Sistemi	Ağ Kabloları	Modem
C)	İşletim Sistemi	Ağ Kartı (Ethernet Kartı)	Modem	Ağ Kabloları
D)	İşletim Sistemi	Ağ Kabloları	Ağ Kartı (Ethernet Kartı)	Modem

5. İnsan vücudu çevresindeki sensörlerden oluşmuş, dar menzilli bir kablosuz iletişim teknolojisidir. İnsan vücudu çevresi ile iletişim içinde olan, tepki veren karmaşık bir ortamdır. Küçük ölçekli olmasının yanında, değişik tipte ve frekansta izleme gerçekleşmektedir.

Yukarıda açıklaması verilen bilgisayar ağının adı nedir?

- A) BAN-Vücut Alan Ağı(Body Area Network) B) WAN-Geniş Alan Ağı (Wide Area Network)
C) VPN-Sanal Özel Ağ(Virtual Private Network) D) PAN-Kişisel Alan Ağı(Personal Area Network)

6. Millî Eğitim Bakanlığı tarafından oluşturulan eğitim platformunun adı nedir?

- A) e-Devlet B) Eğitim Bilişim Ağı (EBA) C) e-Nabız D) MHRS

7. Tüm web sitelerinin adresleri, ‘.....’ ile başlar. Yandaki boş bırakılan yere aşağıdakilerden hangisi yazılmalıdır?

- A) iii B) yyy C) qqg D) www

https : // www . meb . gov . tr

8. Yanda I, II, III, IV ve V numara ile gösterilen yerlere aşağıdakilerden hangisi yazılmalıdır?

	I	II	III	IV	V
A)	Alan Adı	İletişim Protokolü	Site Uzantısı	Dünya Çapında Ağ	Ülke Uzantısı
B)	İletişim Protokolü	Site Uzantısı	Alan Adı	Ülke Uzantısı	Dünya Çapında Ağ
C)	İletişim Protokolü	Dünya Çapında Ağ	Alan Adı	Site Uzantısı	Ülke Uzantısı
D)	Site Uzantısı	Ülke Uzantısı	İletişim Protokolü	Dünya Çapında Ağ	Alan Adı

9. Anaokulların, ilkokulların ve liselerin okul web sitelerinin uzantısı aşağıdakilerden hangisidir?

- A) .com B) .net C) .org D) .k12

10. Türkçe web sayfalarının ülke uzantısı aşağıdakilerden hangisidir?

- A) .tr B) .tur C) .turk D) .trk

11. “www.adiyaman.edu.tr” sitesi ne tür bir sitedir?

- A) Ticaret Sitesi B) Üniversite Sitesi C) Belediye Sitesi D) Vakıf Sitesi

12. Öğrenci-Öğretmen Destek Sistemi: Öğrencilere bireyselleşmiş eğitim, öğretmenlere ise öğrencilerini daha yakından izleme imkânı sunan bir dijital eğitim platformudur.

Öğrenci-Öğretmen Destek Sisteminin giriş ekranında aşağıdakilerden hangisi giriş yapamaz?

- A) Öğretmenler B) Öğrenciler C) Mezunlar D) Veliler

13. İnternet üzerinden gönderilen dijital mektuba ne ad verilir?

- A) e-kağıt B) e-devlet C) e-mail D) e-name

14. Aşağıda verilen e-mail adreslerinden hangisi doğru olarak yazılmıştır?





- A) çilekşekeri@gmail.com B) cileksekeri@gmail C) cilek_sekeri@.com D) cileksekeri@gmail.com

15. İnternet sitesinin adres yapısında aşağıda verilen hangi noktalama işaretlerinden hangisi yoktur?

- A) : (İki Nokta Üst Üste) B) ; (Noktalı Virgül) C) . (Nokta) D) // (Çift Sılaş)

16. Dijital olan veya dijital olmayan makinelerle çektiğimiz görüntülere fotoğraf denir.

Aşağıda verilen çilek görsellerinden hangisi fotoğraftır?

- A)  B)  C)  D) 

17. Aşağıda verilen resim dosyalarının uzantılarından hangisi farklıdır?

- A)  B)  C)  D) 

18. İletişimin 4 temel unsuru vardır.

Aşağıdaki şıklardan hangisinde iletişimin 4 temel unsuru doğru olarak verilmiştir?

- A) Gönderici-Alıcı-Oluk-Kanal B) Gönderici-Alıcı-İleti-Mesaj
C) Gönderici-Alıcı-Mesaj-Kanal D) Gönderici-Alıcı-Konuşma-Kanal

19. Mesaj(İleti) neye denir?

- A) Duygu düşünce ve isteğin aktarılmasında sözü söyleyen kişi veya topluluklara denir.
B) Vericinin gönderdiği iletiyi alan ve anlamlandıran kişi veya topluluktur.
C) Gönderici ile alıcı arasında aktarılmakta olan duygu, düşünce ya da istek.
D) Alıcı ile verici arasındaki iletiler sözlü veya yazılı araçtır.

20. Dosya yapısı 3 kısımdan oluşur.

Buna göre aşağıda verilenlerden hangisi dosya yapısında bulunmaz?

- A) Nokta B) Dosya Boyutu C) Dosya Adı D) Dosya Uzantısı

21. Aşağıda verilen karakterlerden hangisini dosya adını yazarken kullanabiliriz?

- A) Soru İşareti (?) B) Yıldız (*) C) Nokta (.) D) İki Nokta Üst Üste (:)

22. 28 Ekim 1955 tarihinde Seattle, Washington'da doğan ve Dünya'da en yaygın kullanılan Windows işletim sistemi ve Microsoft Office gibi birçok program Microsoft firmasının sahibi kimdir?

- A) Steve JOBS B) Elon MUSK C) Bill GATES D) Mark ZUCKERBERG

23. İnternet Etiği: Gerçek hayatta insanlara gösterdiğiniz saygı ve nezaketin İnternet ortamında da gösterilmesidir.

Aşağıda verilen davranışlardan hangisi internet etiğine uygun olmayan davranıştır?

- A) İnternet'i insanlara zarar vermek için kullanmamalıyız.
B) Başkalarının internette yaptığı çalışmalara engel olmamalıyız.
C) Başkalarının gizli ve kişisel dosyalarına internet yoluyla ulaşmamalıyız.
D) Ücretini ödemediğimiz yazılımları kopyalayıp kendi malımız gibi kullanmalıyız.

24. Bilgisayarda web sayfalarının yakınlaşması ve uzaklaşması için klavyeden hangi tuşları birlikte kullanmalıyız?

- A) Ctrl tuşuyla birlikte artı (+) ve eksi (-) tuşlarını C) Boşluk tuşuyla birlikte artı(+) ve eksi (-) tuşlarını
B) Capslock tuşuyla birlikte artı (+) ve eksi (-) tuşlarını D) Enter tuşuyla birlikte artı(+) ve eksi (-) tuşlarını

25. Klavyeden ekranda yazı yazarken yanıp sönen simgeye ne ad verilir?

- A) İmleç B) Göstergeç C) Çubuk D) Sılaş

26. Uzaktan erişim yoluyla farklı ağlara bağlanmayı sağlayan internet teknolojisi aşağıda verilenlerden hangisidir?

- A) BAN-Vücut Alan Ağı(Body Area Network) B) WAN-Geniş Alan Ağı (Wide Area Network)
C) VPN-Sanal Özel Ağ(Virtual Private Network) D) PAN-Kişisel Alan Ağı(Personal Area Network)

27. En az iki bilgisayarın birbirlerine bağlanıp, bilgi alış-verişinde bulunmasına bilgisayar ağı (Network) denir. Bilgisayar ağları, kullanıcılara bilgisayarlar arası bilgi paylaşımı yapabilecekleri bir ortam sağlar. Bilgisayar ağları çeşitli amaçlar için kullanılır.

Aşağıda verilenlerden hangisi bilgisayar ağlarının kullanım amaçlarıdır?

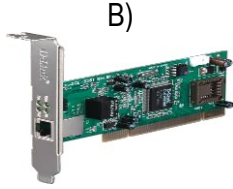
- A) Ağ üzerindeki herhangi bir bilgisayar ağda paylaşılan donanım kaynaklarına ulaşabilir ve bunları kullanabiliriz.
B) Ağ üzerindeki diğer bilgisayarlardaki veri ve bilgilere ulaşabiliriz.
C) Ağdaki uygulama programlarını uzaktaki bilgisayarlara kurabiliriz.
D) Hepsi

28. Bilgisayar ağı bağlantısı kurmak için bazı donanımlara ihtiyaç vardır.

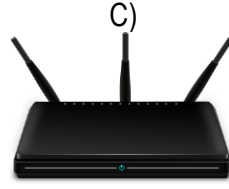
Bilgisayar ağı bağlantısı kurmak aşağıda verilen donanımlardan hangisine ihtiyaç yoktur?



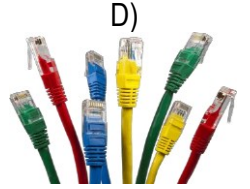
Yazıcı



Ağ Kartı (Ethernet Kartı)



Modem



Kablo

29. Bir kişisel alan ağı kişisel dijital asistanların ve telefonların da dahil olduğu bilgisayar aygıtları arasında iletişim için kullanılan bilgisayar ağıdır.

Yukarıda açıklaması verilen bilgisayar ağının adı nedir?

A) BAN-Vücut Alan Ağı(Body Area Network)

B) WAN-Geniş Alan Ağı (Wide Area Network)

C) VPN-Sanal Özel Ağ(Virtual Private Network)

D) PAN-Kişisel Alan Ağı(Personal Area Network)

30. Dünyadaki tüm bilgisayarları birbirine bağlayan ve dünyadaki bilgisayarların birbirleri ile iletişim kurabildikleri büyük elektronik bir iletişim ağının adı nedir?

A) Intranet

B) İnternet

C) Extranet

D) Entranet

31. Üniversitelerin resmi web sitelerinin site uzantısı aşağıdakilerden hangisidir?

A) .com

B) .net

C) .org

D) .edu

32. "www.adiyaman.bel.tr" sitesi ne tür bir sitedir?

A) Ticaret Sitesi

B) Üniversite Sitesi

C) Belediye Sitesi

D) Vakıf Sitesi

33. Aşağıda verilen e-mail adreslerinden hangisi doğru olarak yazılmıştır?

A) elmaşekeri@gmail.com

B) elmasekeri@gmail

C) elmasekeri@.com

D) elmasekeri@gmail.com

34. İnternet sitesinin adres yapısında aşağıda verilen hangi noktalama işaretlerinden hangisini kullanmayız?

A) : (İki Nokta Üst Üste)

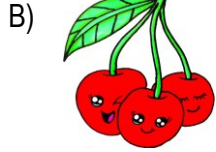
B) ; (Noktalı Virgül)

C) . (Nokta)

D) // (Çift Sılaş)

35. Fırça, kalem, boya veya bilgisayar ile yapılan çizimlere resim ya da çizim denir.

Aşağıda verilen kiraz görsellerinden hangisi resimdir?



36. Hareketli resimlerin dosya uzantısı aşağıdakilerden hangisidir?



37. Kanal(Oluk) neye denir?

A) Duygu düşünce ve isteğin aktarılmasında sözü söyleyen kişi veya topluluklara denir.

B) Vericinin gönderdiği iletiyi alan ve anlamlandıran kişi veya topluluktur.

C) Gönderici ile alıcı arasında aktarılmakta olan duygu, düşünce ya da istek.

D) Alıcı ile verici arasındaki iletiler sözlü veya yazılı araçtır.

38. Aşağıda verilen karakterlerden hangisi dosya adını yazarken kullanamayız?

A) Soru İşareti (?)

B) Artı (+)

C) Nokta (.)

D) Yüzde (%)

39. 28 Haziran 1971 yılında Güney Afrika'nın Pretorya kentinde doğan,SpaceX uzay şirketi ve Tesla Motors elektrikli otomobil şirketleri ile çevrimiçi finans ödeme sistemi PayPal'ın sahibi kimdir?

A) Steve JOBS

B) Elon MUSK

C) Bill GATES

D) Mark ZUCKERBERG

40. İnternet Etiği: Gerçek hayatta insanlara gösterdiğiniz saygı ve nezaketin İnternet ortamında da gösterilmesidir.

Aşağıda verilen davranışlardan hangisi internet etiğine uygun olan davranıştır?

A) İnterneti insanlara zarar vermek amacıyla kullanmak.

B) Proje ödevimizi hazırlarken tüm bilgiyi internet sitelerinden almak.

C) Arkadaşımızın çektiği fotoğrafı internette kendimizin gibi göstermek.

D) Arkadaşımızın yalnızca bizimle paylaştığı özel bilgilerini internette paylaşmamak.

41. Ekranda fare ile hareket eden simgeye ne ad verilir?

A) İmleç

B) Göstergeç

C) Çubuk

D) Sılaş

42.En az iki bilgisayarın birbirlerine bağlanıp, bilgi alış-verişinde bulunmasına bilgisayar ağı (Network) denir. Bilgisayar ağ çeşitleri 8 tanedir.

Aşağıda verilenlerden hangisi bilgisayar ağı çeşidi olamaz?

A) LAN

B) PAN

C) HAN

D) CAN

43. Ev, okul, laboratuvar, iş binaları gibi sınırlı coğrafi alanda bilgisayarları ve araçları birbirine bağlayan bir bilgisayar ağı aşağıdakilerden hangisidir?

- A) BAN-Vücut Alan Ağı(Body Area Network) B) WAN-Geniş Alan Ağı (Wide Area Network)
C) LAN -Yerel Alan Ağı (Local Area Network) D) PAN-Kişisel Alan Ağı (Personal Area Network)

44. WAN Geniş Alan Ağı (Wide Area Network) ağının diğer adı nedir?

- A) İntranet B) İnternet C) Extranet D) Entranet

44. I-Dosya paylaşmak.

- II-Yazıcı, tarayıcı gibi donanımları paylaşmak.
III-Birbirleriyle iletişim kuran yazılım, oyun vs. kullanmak.
IV-İnternet hizmeti gibi çeşitli servisleri paylaşmak.
V-Ağ üzerinden cihazların kontrolünü ve yönetimini sağlamak.

Yukarıda verilenlerden kaç tanesi bilgisayar ağlarının kullanım amaçlarındandır?

- A) 5 B) 4 C) 3 D) 2

45. Askeri resmi web sitelerinin site uzantısı aşağıdakilerden hangisidir?

- A) .com B) .mil C) .org D) .edu

46. "www.adiyaman.pol.tr" sitesi ne tür bir sitedir?

- A) Ticaret Sitesi B) Üniversite Sitesi C) Vakıf Sitesi D) Emniyet Müdürlüğü

47. Aşağıda verilen e-mail adreslerinden hangisi doğru olarak yazılmıştır?

- A) kirazsekeri@gmail.com B) kirazsekeri@gmail C) kirazsekeri@.com D) kirazşeker@gmail.com

48. İnternet sitesinin adres yapısında aşağıda verilen hangi noktalama işaretlerinden hangisini kullanmayız?

- A) : (İki Nokta Üst Üste) B) ; (Noktalı Virgül) C) . (Nokta) D) // (Çift Sılaş)

49. Vektörel Resim: Kare, üçgen, dikdörtgen gibi eğri ve çizgileri kullanarak ortaya çıkarılan resimlerdir.

Aşağıda verilen ev görsellerinden hangisi vektörel resimdir?

- A)  B)  C)  D) 

50. Gönderici(Kaynak) kime denir?

- A) Duygu düşünce ve isteğin aktarılmasında sözü söyleyen kişi veya topluluklara denir.
B) Vericinin gönderdiği iletiyi alan ve anlamlandıran kişi veya topluluktur.
C) Gönderici ile alıcı arasında aktarılmakta olan duygu, düşünce ya da istek.
D) Alıcı ile verici arasındaki iletiler sözlü veya yazılı araçtır.

51. Aşağıda verilen karakterlerden hangisi dosya adını yazarken kullanamayız?

- A) Soru İşareti (?) B) Artı (+) C) Nokta (.) D) Yüzde (%)

52. 14 Mayıs 1984 yılında ABD'nin New York,kentinde doğan,Facebook uygulamasının kurucusu ve Instagram ve Whatsapp gibi popüler uygulamaların sahibi kimdir?

- A) Steve JOBS B) Elon MUSK C) Bill GATES D) Mark ZUCKERBERG

53. İnternet Etiği: Gerçek hayatta insanlara gösterdiğiniz saygı ve nezaketin İnternet ortamında da gösterilmesidir.

Aşağıda verilen davranışlardan hangisi internet etiğine uygun olan davranıştır?

- A) İnterneti insanlara zarar vermek amacıyla kullanmak.
B) Proje ödevimizi hazırlarken tüm bilgiyi internet sitelerinden almak.
C) Arkadaşımızın çektiği fotoğrafı internette kendimizin gibi göstermek.
D) Arkadaşımızın yalnızca bizimle paylaştığı özel bilgilerini internette paylaşmamak.