

4.
SINIF



A
KİTAPÇIK TÜRÜ

T.C.
MİLLÎ EĞİTİM BAKANLIĞI
ÖLÇME, DEĞERLENDİRME VE SINAV HİZMETLERİ
GENEL MÜDÜRLÜĞÜ

TED ANKARA KOLEJİ VAKFI ÖZEL İLKOKULU VE ORTAOKULU SEÇME SINAVI
(3. Sınıftan 4. Sınıf Geçenler)
12 MART 2023 Saat: 10.00

Adayın Adı ve Soyadı :
Aday Numarası (T.C. No) :

DERS ADI	SORU SAYISI	TOPLAM SORU SAYISI	SINAV SÜRESİ (DAKİKA)
TÜRKÇE	20	80	80
MATEMATİK	20		
HAYAT BİLGİSİ	20		
FEN BİLİMLERİ	20		

ÖĞRENCİLERİN DİKKATİNE!

1. Sınıf öğrenci yoklama listesinde belirtilen sınıfta ve sıra numarasında oturunuz.
2. Cevap kâğıdındaki kimlik bilgilerinin doğruluğunu kontrol ediniz.
3. Kitapçık türünü cevap kâğıdındaki ilgili alana kodlayınız.
4. Cevap kâğıdı üzerindeki kodlamaları kurşun kalemle yapınız.

4. SINIF 2023



SINAV BAŞLAMADAN ÖNCE KİTAPÇIĞIN ARKA KAPAĞINDAKİ UYARILARI MUTLAKA OKUYUNUZ.

1. “İnce” kelimesi aşağıdaki cümlelerin hangisinde “ayrıntılı” anlamında kullanılmıştır?

A) İnce kıyafetler giyersen üşütüp hasta olursun.
B) Bu sahil, ince kumlarının güzelliğiyle bilinir.
C) Ayşe, uzun boylu, ince yapılı bir kızdı.
D) Taşınacağımız evin ince bir temizliğe ihtiyacı var.

2. İyi anlamak için birbirimizin kusurlarını hoş görmeliyiz.

Aşağıdakilerden hangisi bu cümleye anlamca en yakındır?

A) İyi insanlarla daima iletişim hâlinde olmalıyız.
B) Hataları anlayışla karşılamak insanlarla iyi geçinmemizi sağlar.
C) Yapılan yanlışları görmezden gelmek bizi iyi bir insan yapar.
D) İnsanların hata yapabileceklerini kabul etmeliyiz.

3. Nar, kalın kabuklu bir meyvedir. Kabuğunun iç yüzeyi süngerimsi, yumuşak bir dokuyla kaplıdır. Kabuğunun alt kısmında zarla ayrılmış bölümler vardır. Orta büyüklükteki bir narda yaklaşık altı yüz nar tanesi bulunur.

Bu metinde aşağıdaki kelimelerden hangisinin zıt anlamına yer verilmemiştir?

A) Dış B) Sert C) İnce D) Parça

4. “Karalamak” kelimesi aşağıdaki cümlelerin hangisinde “bir yazının üzerini çizerek onu geçersiz kılmak” anlamında kullanılmıştır?

A) Çocuklar kalemlerle masa örtüsünü karalamış.
B) Yaşadığı en güzel duyguları boş sayfalara karaladı.
C) Yazdığım mektuptaki beğenmediğim cümleleri karaladım.
D) Odanın duvarlarını siyah boyayla karalamıştı.

5. Hayri Bey, sabahları sokağın köşesindeki pastanede kahvaltı yapardı.
Bu cümlede aşağıdaki sorulardan hangisinin cevabı yoktur?

A) Nasıl? B) Ne zaman?
C) Nerede? D) Kim?

6. Uluslararası Antalya Kum Heykel Festivali’nin beşincisi geçtiğimiz yaz gerçekleştirildi. Farklı ülkelerden birçok sanatçı, yaptığı heykellerle yeteneklerini sergiledi. Yüzlerce ton kumun kullanıldığı bu heykelleri görmek için insanlar yine Lara Plajı’na akın etti.

Bu metinde “Antalya Kum Heykel Festivali” ile ilgili aşağıdakilerden hangisine yer verilmiştir?

A) Düzenlenme sıklığına
B) Gerçekleştiği yere
C) Katılan sanatçıların ülkelerine
D) Yapıldığı tarihe

7. Aşağıdaki cümlelerin hangisinde altı çizili kelime eş sesli değildir?

- A) Bugün küçük kardeşimle parka gideceğiz.
- B) Saksılara diktiği rengârenk güller solmuş.
- C) Elindeki boncukları teker teker ipe dizdi.
- D) Beyaz kır çiçeklerini arkadaşına uzattı.

8. Aşağıdaki cümlelerin hangisi hayalî öge içermez?

- A) Bilmediğimiz bu ülkenin insanları bize çok iyi davrandı.
- B) Gümüş kanatlı atıma binip gökyüzüne uçmanın vakti gelmişti.
- C) Dağın ardındaki devler bu akşam erkenden evlerine çekildi.
- D) Tilki, sihirli elmadan bir ısırık alınca siyah bir kargaya dönüştü.

9. Hücreler, vücudun durmaksızın çalışabilmesi için işini aksatmadan yapan küçük birer fabrikadır. Vücudumuzda iki yüze yakın hücre çeşidi vardır. Bağırsak, kan, kas, saç ve karaciğer hücreleri bunlardan yalnızca birkaçıdır. Bu kadar çeşitliliğin sebebi ise her birinin farklı bir işinin olmasıdır.

Bu metinde aşağıdakilerin hangisine değinilmiştir?

- A) Hücre sayısının fazla olmasının sağlığa etkisine
- B) Her canlıda hücrelerin çalışma şeklinin farklı olduğuna
- C) Hücrelerin farklı görevlerinin olduğuna
- D) Hücre büyüklüklerinin türlere göre değiştiğine

10. Dedem, güneş batmaya yakın tarladan dönerdi. Bahçeye girdiği vakit
1

koşa koşa yanına varır, bastonuna yapıştırdım. Yorgun olsa da dedem
mutlaka benimle oynardı.
2

Bu metindeki numaralanmış kelimeler aşağıdaki hikâye unsurlarından hangileridir?

1	2
A) Olay	Zaman
B) Mekân	Olay
C) Mekân	Şahıs
D) Zaman	Şahıs

11. Kaçkar Dağları ilkbahar gelince başka bir güzelliğe bürünür. Eriyen karların suları, akan derelerin gücüne güç katar. İlkbaharın gelişiyle doğa bir anda canlanır. Yamaçlarını rengârenk çiçeklerin süslediği Kaçkar Dağları'ndaki kuşların civıltısı, çağılayan derelere eşlik eder.

Bu metin için en uygun başlık aşağıdakilerden hangisidir?

- A) Kaçkar Dağları'nda İlkbahar
- B) Kaçkar Dağları'nda Yaşamın Zorlukları
- C) İlkbaharda Açan Çiçekler
- D) Kış Mevsiminin Güzellikleri

12. Bir görsel ve anlamlarıyla birlikte bazı semboller aşağıda verilmiştir.



Semboller							
鸟	太	猫	月	树	花	雪	屋
Kuş	Güneş	Kedi	Ay	Ağaç	Çiçek	Kar	Ev

Buna göre, aşağıdakilerin hangisinde görseldeki varlıkları karşılayan sembollerin tümü verilmiştir?

- A) 屋 - 月 - 树 - 猫 - 太
- B) 月 - 屋 - 雪 - 树 - 鸟
- C) 雪 - 猫 - 树 - 太 - 花
- D) 鸟 - 树 - 屋 - 花 - 月

13. Aşağıdakilerin hangisinde kelimeler sözlük sırasına göre doğru dizilmiştir?

- A) Davet - Deney - Demlik
- B) Hoşaf - Hurma - Huzur
- C) Resim - Rende - Rüya
- D) Tarak - Tahta - Tekne

14. Yunuslar, dünyanın neredeyse tüm denizlerinde topluluklar hâlinde yaşar. Aralarındaki iletişim kuvvetli olan bu canlılar, doğum sırasında anne yunusun etrafını çevirerek onu korurlar. Yeni doğan yavrunun ilk soluğunu alabilmesi için yavruyu suyun yüzeyine iterek ona yardımcı olurlar. Çünkü yunuslar balık değildir ve balıklar gibi suyun altında solunum yapamadıklarından su yüzeyine çıkmaları gerekir.

Bu metinde “yunuslar” ile ilgili aşağıdakilerden hangisine ulaşamaz?

- A) Balıklardan farklı özelliğinin olduğuna
- B) Solunum yapmaya ihtiyaç duyduklarına
- C) Sürü hâlinde yaşayan canlılar olduğuna
- D) Yeni doğan yavruyu yalnız bıraktıklarına

15. Aşağıdaki cümlelerin hangisinde büyük harflerin yazımıyla ilgili bir yanlışlık yapılmıştır?

- A) Arkadaşım uzun zamandır Hacettepe üniversitesinde çalışıyor.
- B) Bu yaz tatilini ailesiyle birlikte İspanya'da geçirecek.
- C) Teyzem ve kuzenim bu gece Çanakkale'den geldi.
- D) Nüfusu en kalabalık ülke olan Çin, Asya kıtasındadır.

16. Asım () arkadaşına () Yarın akşam sinemaya tek başına mı gideceksin () () dedi.

Bu cümlede yay ayraçla () gösterilen yerlere sırasıyla gelmesi gereken noktalama işaretleri aşağıdakilerin hangisinde verilmiştir?

- A) (,) (—) (!) (—)
- B) (:) (“) (!) (”)
- C) (,) (“) (?) (”)
- D) (:) (—) (?) (—)

17. Bazen kendimi dinlerim öylece
Kulak veririm içimde yükselen sese
Ulaşacaksın der hedeflediklerine
Dalarım gelecek iyi günlerin hayaline

Bu şiire hâkim olan duygu aşağıdakilerden hangisidir?

- A) Öfke
- B) Şaşkınlık
- C) Ümit
- D) Şüphe

18. İki müzenin bazı günlere ait ziyaretçi sayıları aşağıdaki tabloda verilmiştir.

Günler	Ziyaretçi Sayıları	
	A Müzesi	B Müzesi
Salı	83	94
Çarşamba	73	75
Perşembe	70	73
Cuma	94	82
Cumartesi	342	317
Pazar	295	308

Bu tabloya göre, aşağıdaki ifadelerden hangisi yanlıştır?

- A) Her iki müzenin ziyaretçi sayısının en az olduğu gün perşembedir.
 B) A müzesinin cuma günkü ziyaretçi sayısı ile B'nin salı günkü ziyaretçi sayısı eşittir.
 C) Her iki müzenin çarşamba günkü ziyaretçi sayısı bir önceki güne göre azalmıştır.
 D) A müzesinin ziyaretçi sayısının en fazla olduğu gün cumartesiye B'nin pazardır.
19. Bahar mevsiminde havaya karışan polenler, solunum yoluyla burnumuza ve soluk borumuzun üst kısmına yapışır. Bitkilerin ürettiği bu polenler nedeniyle insanlarda ortaya çıkan hassasiyete bahar nezlesi denir. Bahar nezlesinin belirtileri olan hapşırık ve kaşıntılar bu polenlere vücudumuzun gösterdiği tepkilerin sonucudur. Bu belirtiler görüldüğünde bir doktora başvurmak gerekir.

Bu metin aşağıdaki sorulardan hangisine cevap vermek amacıyla yazılmıştır?

- A) Bitkiler neden polen üretir?
 B) Bahar nezlesi nasıl ortaya çıkar?
 C) Bitkiler hangi aylarda polen üretir?
 D) Bahar nezlesi nasıl tedavi edilir?

20. Bir şenliğe ait afiş aşağıda verilmiştir.



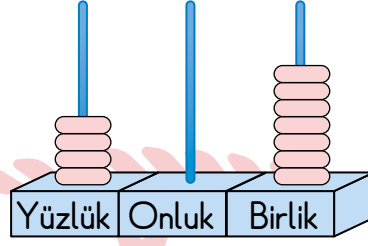
Bu afişe göre, sözü edilen şenlikle ilgili aşağıdakilerden hangisi söylenebilir?

- A) Şenliğe gökyüzüne meraklı her yaştan bireyin katıldığı
- B) Şenliğin her yıl aynı şehirde düzenlendiği
- C) Şenliğin belirli saatler arasında yapıldığı
- D) Şenlik için teleskop getirilmesinin zorunlu olduğu

TÜRKÇE TESTİ BİTTİ.
MATEMATİK TESTİNE GEÇİNİZ.



1. Görseldeki abaküste üç basamaklı bir doğal sayı modellenmiştir.



Bu abaküsteki boncukların tamamı kullanılarak üç basamaklı farklı doğal sayılar elde edilecektir.

Buna göre, bu abaküste elde edilebilecek en küçük doğal sayının okunuşu aşağıdakilerden hangisidir?

- A) Yüz yedi
B) Yüz dokuz
C) Yüz on dokuz
D) Yüz otuz yedi

2. Üç basamaklı doğal sayılarla yapılan bir sıralama aşağıda verilmiştir.

$$5 \bullet 2 < 521 < \star 01$$

Bu sıralamada \bullet ve \star birer rakamdır.

Buna göre, \bullet 'in alabileceği en büyük değer ile \star 'ın alabileceği en küçük değer toplamı kaçtır?

- A) 6
B) 7
C) 10
D) 15

3. Üzerinde üç basamaklı doğal sayıların yazılı olduğu kartlar aşağıda verilmiştir.

658

213

349

350

174

571

182

Bu kartlardan; üzerinde tek sayı yazılı olanlar maviye, çift sayı yazılı olanlar ise kırmızıya boyanacaktır.

Buna göre, boyama işlemi tamamlandığında mavi ve kırmızı kart sayısı aşağıdakilerden hangisi olur?

	Mavi Kart Sayısı	Kırmızı Kart Sayısı
A)	2	5
B)	3	4
C)	4	3
D)	5	2

4. $(★ + 135) + 326 = 275 + (135 + 326)$
 $(127 + ●) + 248 = 127 + (368 + 248)$

Verilen eşitliklerde ★ ve ● birer doğal sayıdır.

Buna göre, ★ + ● işleminin sonucu kaçtır?

- A) 532 B) 543 C) 633 D) 643

5. Üç basamaklı $85\star$ sayısı ve $\bullet 68$ sayısı ile yapılan çıkarma işlemi aşağıda verilmiştir.

$$\begin{array}{r} 85\star \\ - \bullet 68 \\ \hline 5\blacktriangle 6 \end{array}$$

Bu çıkarma işleminde \star , \bullet ve \blacktriangle birer rakamdır.

Buna göre, $\star + \bullet + \blacktriangle$ işleminin sonucu kaçtır?

- A) 14 B) 15 C) 16 D) 17

6. Üzerinde üç basamaklı doğal sayıların yazılı olduğu kartlar aşağıda verilmiştir.

365

396

465

466

497

Bu kartların üzerinde yazan üç basamaklı doğal sayıların toplamı 862 olanlar birbiri ile eşleşecektir.

Buna göre, eşleştirme işlemi tamamlandıktan sonra açıkta kalan kart aşağıdakilerden hangisidir?

A)

396

B)

465

C)

466

D)

497

7. Üç gün süren bir şenliğe her gün farklı sayıda kişi katılmıştır. Bu şenliğe katılan kişi sayısının en fazla olduğu gün, şenliğe 320 kişi katılmıştır.

Buna göre, bu üç günde şenliğe katılan kişilerin sayılarının toplamı en fazla kaçtır?

A) 957

B) 958

C) 959

D) 960

8. Harun ve Zeynep'in haftalık çözdükleri soru sayıları tabloda verilmiştir.

Tablo: Kişilere Göre Haftalık Çözülen Soru Sayıları

Kişiler	1. Hafta	2. Hafta
Harun	184	148
Zeynep	156	103

Tabloya göre bu iki haftada, Harun'un çözdüğü toplam soru sayısı ile Zeynep'in çözdüğü toplam soru sayısı arasındaki fark kaçtır?

- A) 73 B) 79 C) 83 D) 89

9. Bir okuldaki fidan dikme etkinliğinde 3/A ve 3/B sınıflarındaki her bir öğrenci dörder fidan dikmiştir. Bu sınıflardaki öğrenci sayıları aşağıdaki şekil grafiğinde verilmiştir.

Grafik: 3/A ve 3/B Sınıflarındaki Öğrenci Sayıları

Sınıflar	Öğrenci Sayıları
3/A	▲ ▲ ▲ ▲
3/B	▲ ▲ ▲

Not: Her ▲ şekli 6 öğrenciyi göstermektedir.

Buna göre, aşağıdakilerden hangisi yanlıştır?

- A) 3/A sınıfındaki öğrencilerin diktiği toplam fidan sayısı 96'dır.
 B) 3/B sınıfındaki öğrenci sayısı, 3/A sınıfındaki öğrenci sayısından 6 eksiktir.
 C) 3/A sınıfı öğrencilerinin diktiği toplam fidan sayısı, 3/B sınıfı öğrencilerinin diktiği toplam fidan sayısından 6 fazladır.
 D) 3/A ve 3/B sınıflarındaki öğrenci sayılarının toplamı 42'dir.

10. Bir okulun 3/D şubesindeki öğrencilerin doğdukları şehirlere göre sayısı şekil grafiğinde verilmiştir.

Grafik: Öğrencilerin Doğdukları Şehirlere Göre Sayısı

Şehirler	Öğrenci Sayısı
Ankara	● ● ● ●
İstanbul	● ● ●
Eskişehir	● ● ● ● ●
Bursa	● ●

Not: Her ● şekli 2 kişiyi göstermektedir.

Buna göre, bu şekil grafiğinin çetele tablosu ile gösterimi aşağıdakilerden hangisidir?

A) Tablo: Öğrencilerin Doğdukları Şehirlere Göre Sayısı

Şehirler	Öğrenci Sayısı
Ankara	### ///
İstanbul	### /
Eskişehir	###
Bursa	////

B) Tablo: Öğrencilerin Doğdukları Şehirlere Göre Sayısı

Şehirler	Öğrenci Sayısı
Ankara	////
İstanbul	///
Eskişehir	###
Bursa	//

C) Tablo: Öğrencilerin Doğdukları Şehirlere Göre Sayısı

Şehirler	Öğrenci Sayısı
Ankara	////
İstanbul	### /
Eskişehir	### ###
Bursa	////

D) Tablo: Öğrencilerin Doğdukları Şehirlere Göre Sayısı

Şehirler	Öğrenci Sayısı
Ankara	### ///
İstanbul	### /
Eskişehir	### ###
Bursa	////

11. İki basamaklı $5\blacktriangle$ ve 13 sayısı ile yapılan çarpma işlemi aşağıda verilmiştir.

$$\begin{array}{r} 5\blacktriangle \\ \times 13 \\ \hline 1\blacksquare 7 \\ + \star 9 \\ \hline 767 \end{array}$$

Bu çarpma işleminde \blacktriangle , \blacksquare ve \star birer rakamdır.

Buna göre, $\blacktriangle + \blacksquare + \star$ işleminin sonucu kaçtır?

- A) 22 B) 21 C) 20 D) 19

12.

$$4 \times \star = \blacksquare$$

Verilen çarpma işleminde \star ve \blacksquare birer doğal sayıdır. Bu çarpma işleminde 1. çarpan 1 artırıldığında \blacksquare sayısı 8 artmıştır.

Buna göre, \star kaçtır?

- A) 2 B) 4 C) 8 D) 16

13. Bir mağazada her birinin içinde 24 tane kupa olan 36 tane koli vardır. Bu kolilerin 19 tanesinin içindeki tüm kupalar satılmıştır.

Buna göre, bu kolilerde satılmayan toplam kaç tane kupa kalmıştır?

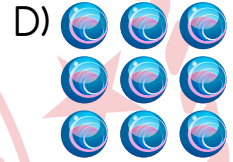
- A) 432 B) 408 C) 401 D) 398

14. Arda ve Buse'nin bir miktar misketi vardır. Arda'nın misketleri görselde verilmiştir.



Arda ve Buse tüm misketlerini birleştirdikten sonra bu misketlerin tamamını eşit sayıda iki gruba ayırmışlardır.

Buna göre, Buse'nin misketleri aşağıdakilerden hangisi olabilir?



15. Her birinin içinde 32 tane ceviz bulunan 3 tane poşet vardır. Bu poşetlerdeki cevizlerin tamamı 6 kişiye, her biri eşit sayıda ceviz alacak biçimde paylaştırılmıştır.

Buna göre, bir kişinin aldığı ceviz sayısı kaçtır?

A) 6

B) 8

C) 12

D) 16

16.

$$\begin{array}{r|l} 58 & \triangle \\ - 4 & 14 \\ \hline 18 \\ - 1 & \bullet \\ \hline 0 \blacksquare \end{array}$$

Verilen bölme işleminde \triangle , \bullet ve \blacksquare birer rakamdır.

Buna göre, $\triangle + \bullet + \blacksquare$ işleminin sonucu kaçtır?

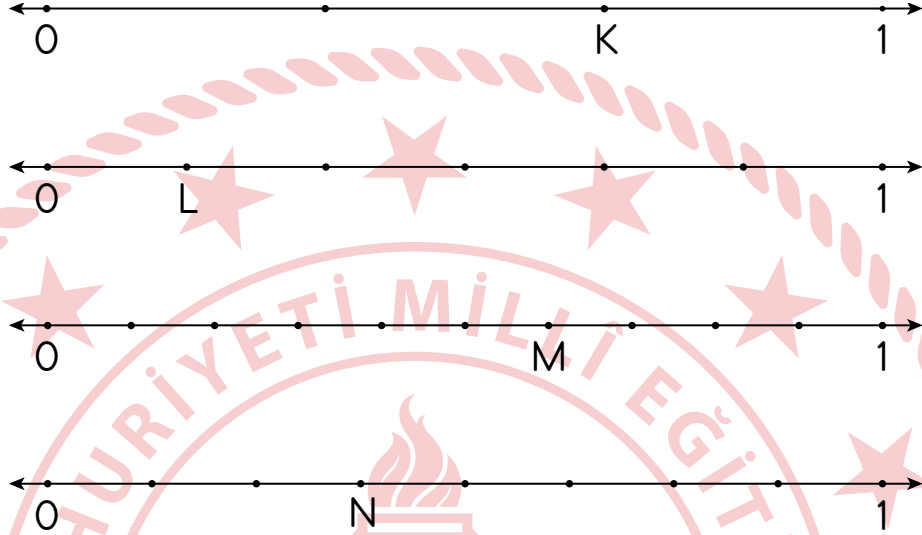
A) 12

B) 10

C) 8

D) 6

17. 0 ile 1 arası birbirinden farklı sayıda eş parçalara ayrılmış olan dört sayı doğrusu aşağıda verilmiştir. Bu sayı doğruları üzerindeki K, L, M ve N noktalarının her biri birer kesre karşılık gelmektedir.



Buna göre, aşağıdakilerden hangisi K, L, M ve N noktalarına karşılık gelen kesirlerden biri değildir?

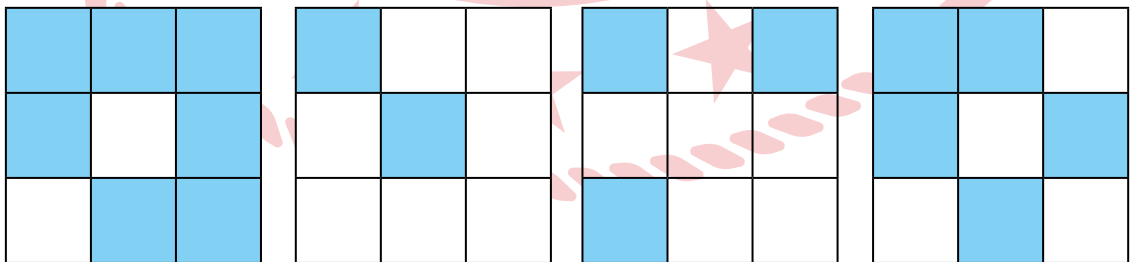
A) $\frac{1}{6}$

B) $\frac{3}{8}$

C) $\frac{7}{11}$

D) $\frac{2}{3}$

18. Aşağıda verilen dört eş şeklin her biri 9 eş parçaya ayrılmıştır.



Bu şekillerin her birinde maviye boyalı bölgeler bir kesri temsil etmektedir.

Buna göre, aşağıdakilerden hangisi bu kesirlerden biri olamaz?

A) $\frac{2}{9}$

B) $\frac{5}{9}$

C) $\frac{6}{9}$

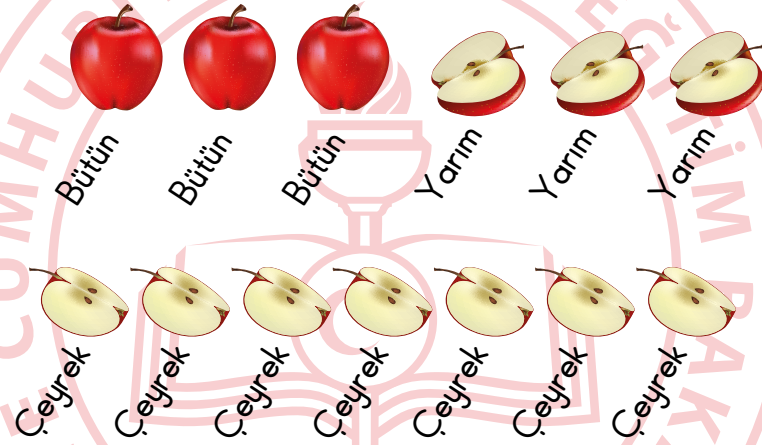
D) $\frac{7}{9}$

19. Sercan, Ankara'dan Beypazarı'na giden bir otobüsle yolculuk yapmak için otobüsün hareket saatinden 45 dakika önce evden çıkmıştır. Sercan bu otobüsün hareket saatinden 1 saat 20 dakika sonra Beypazarı'na varmıştır.

Sercan saat 10.10'da Beypazarı'na vardığına göre, evden çıktığında saat kaçtır?

- A) 08.05 B) 08.50 C) 09.05 D) 09.50

20. Eş büyüklükteki 8 bütün elmanın bir kısmı yendiğinde kalan elmalar görselde verilmiştir.



Buna göre, yenen elmaların tamamı aşağıdakilerden hangisi olamaz?

- A) B) C) D)

MATEMATİK TESTİ BİTTİ.
HAYAT BİLGİSİ TESTİNE GEÇİNİZ.



1.

Basketbol oynamayı çok seviyorum.
Okul takımına girebilmek için düzenli
antrenman yapıyorum.



Berna

Buna göre, Berna için aşağıdakilerden hangisi söylenebilir?

- A) İlgi duyduğu alanda kendini geliştirmeye çalışmaktadır.
- B) Okulda arkadaşları ile uyum içindedir.
- C) Spor etkinliklerinde elde ettiği başarıları vardır.
- D) Başkalarının düşüncelerine önem vermektedir.

2.

Aşağıdakilerden hangisi arkadaşlık ilişkileri açısından yanlış bir davranıştır?

A)



B)



C)



D)



3.



Bu görsele göre, Mehmet'in arkadaşına yardım etmesi onun hangi özelliğini gösterir?

- A) Çalışkan olma
C) Şakacı olma

- B) Duyarlı olma
D) Güvenilir olma

4.



Buna göre, Melis'in okulundaki etkinliklerden hangisine katılması uygundur?

- A) Spor
C) Müzik

- B) Halk oyunları
D) Resim

5.



Bu görsel, aşağıdakilerden hangisine örnek oluşturur?

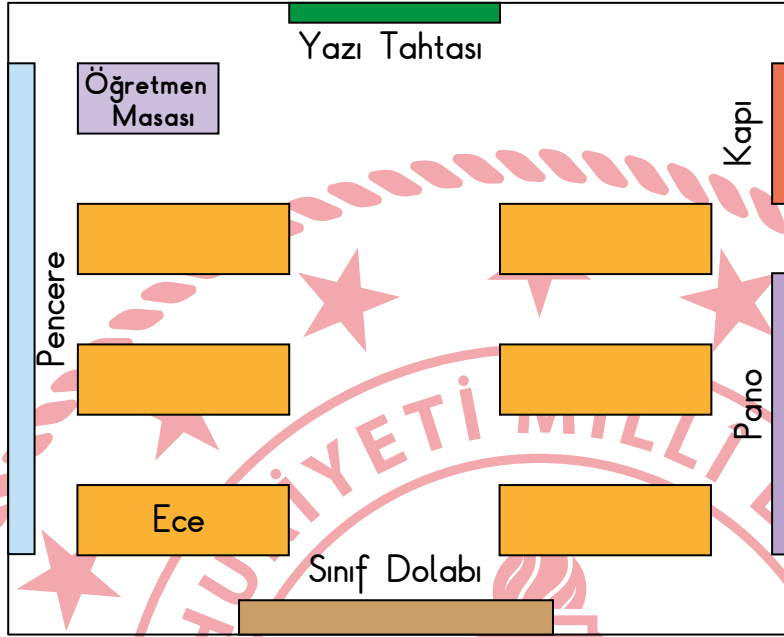
- A) İstek ve ihtiyaçları ifade etmeye
- B) Seçme ve seçilme hakkını kullanmaya
- C) Sınıf araç ve gereçlerini özenli kullanmaya
- D) Nezaket kurallarına uygun davranmaya

6. Gökhan, çocukluğundan itibaren uçakları çok seviyor, maket uçaklar yaparak onları uçurmaya çalışıyordu. Büyüyünce de uçağı kullanan kişi olmak istiyordu.

Buna göre, Gökhan'ın ilgi duyduğu meslek aşağıdakilerden hangisidir?

- | | |
|----------------|----------------|
| A) Şoförlük | B) Mühendislik |
| C) Makinistlik | D) Pilotluk |

7. Ece, çizdiği sınıf krokisinde oturduğu sırayı ismini yazarak göstermiştir.



Buna göre, Ece'nin oturduğu sıra aşağıdakilerin hangisinde doğru anlatılmıştır?

- A) Pano önündeki orta sıradır.
- B) Öğretmen masasının karşısındaki son sıradır.
- C) Pencere kenarındaki ikinci sıradır.
- D) Kapı girişindeki ilk sıradır.

8. Deniz, aşağıdaki ifadelerin hangisinde babasının çocukluk dönemiyle kendi çocukluk dönemi arasında teknolojik imkânlar açısından bir karşılaştırma yapmıştır?

- A) Babam arkadaşlarıyla mektupla haberleşirmiş, ben ise cep telefonu ile haberleşiyorum.
- B) Babam okulda halk oyunları kursuna katılmış, ben ise bale kursuna gidiyorum.
- C) Babam resim yapmaktan hoşlanırmış, ben ise kitap okumaktan hoşlanırım.
- D) Babam çelik çomak oynamayı severmiş, ben ise saklambaç oynamayı severim.

9. Ali ve ailesi, gıda harcamalarını azaltmak için tasarruf kararı almışlar ve bunu uygulamışlardır. Ali, tasarruf öncesini ve sonrasını gösteren iki farklı grafik çizmiştir.

Grafik: Tasarruf Öncesi Gıda Harcamaları

Gıda	Harcamalar (TL)
Ekmek	5
Sebze	6
Et	8
Hazır Yiyecek	5

Not: Her  şekil 10 lirayı göstermektedir.

Grafik: Tasarruf Sonrası Gıda Harcamaları

Gıda	Harcamalar (TL)
Ekmek	3
Sebze	5
Et	8
Hazır Yiyecek	1

Not: Her  şekil 10 lirayı göstermektedir.

Bu grafikler karşılaştırıldığında aşağıdakilerden hangisi söylenebilir?

- A) Sebze için yapılan harcamalar aynı kalmıştır.
- B) Ekmek için yapılan harcamalar artmıştır.
- C) En fazla hazır yiyecekten tasarruf edilmiştir.
- D) Ete yapılan harcamalarda artış yaşanmıştır.

10.

Bu yıl üniversite sınavına hazırlanan ablam; ders çalışma, dinlenme, arkadaşlarıyla birlikte zaman geçirme gibi işlerini, öncelik ve önem sırasına koyarak hareket etti. Böylece ablam sınavda çok başarılı oldu ve istediği üniversiteye yerleşti.



Semra

Buna göre, Semra'nın ablasının başarılı olmasında aşağıdakilerden hangisi etkili olmuştur?

- A) Tutumlu olması
C) İş birliği yapması

- B) Planlı olması
D) Yetenekli olması

11. Harun ve Melek'in okul kantinindeki konuşmaları aşağıda verilmiştir.



Buna göre Melek, Harun'u hangi konuda uyarmaktadır?

- A) İhtiyacına öncelik vermesi
B) Arkadaşlarına yardımcı olması
C) Kantinde sıraya girmesi
D) İstekleri için para biriktirmesi

12.

Palamut, hamsi, levrek
Balık pazarında, sürüsüne bereket...

Alırken bak rengine balığın,
Tazeyken var tadına bunların.

Bu dördlükte, aşağıdakilerden hangisinin öneminden bahsedilmiştir?

- A) Çevreye karşı duyarlı olunmasının
- B) Ürünün ambalajının renkli olmasının
- C) İsteklerin öncelik sırasına konulmasının
- D) Bilinçli bir tüketici olunmasının

13.

TÜRK HALKI OBEZLEŞİYOR !

Dünya Sağlık Örgütü'nün açıkladığı
2022 yılı verilerine göre Türkiye,
Avrupa'da obezitede ilk sırada
yer aldı.



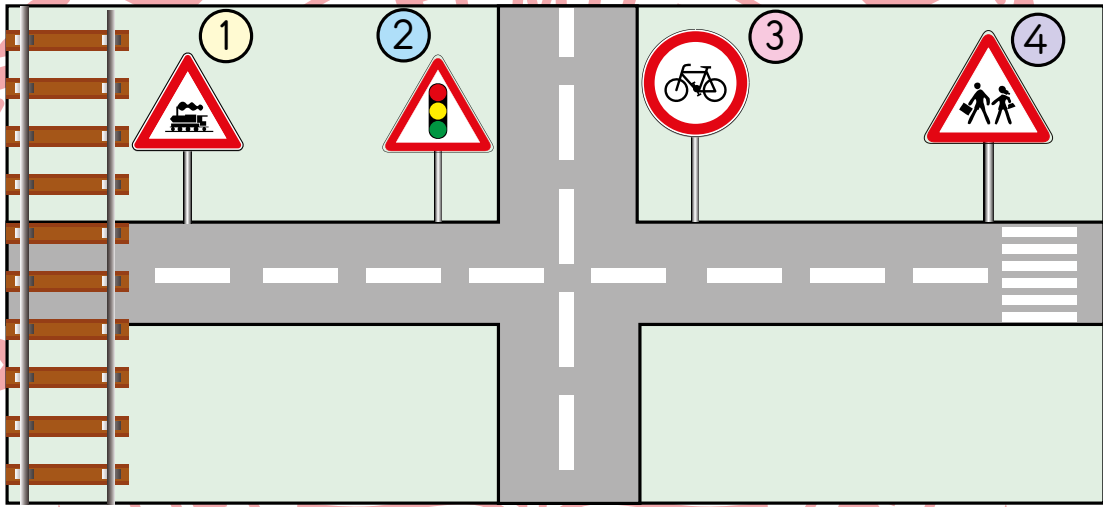
Bu haberdeki durumun nedeni aşağıdakilerden hangisi olabilir?

- A) Yiyecek israfı
- B) Bayatlamış gıdalar
- C) Sağlıksız beslenme
- D) Bol su tüketimi

14. Aşağıdakilerden hangisi ortak kullanım alanlarında yapılması gereken doğru bir davranıştır?

- A) Sinema salonlarında su şişelerini yere atmak
- B) Tuvaletleri kullandıktan sonra temiz bırakmak
- C) Yemekhanede yiyecekleri yere dökmek
- D) Sınıfta sıraların gözünde çöp bırakmak

15. Görselde trafik işaret levhaları verilmiştir.



Görseldeki numaralanmış trafik işaret levhalarının anlamları, aşağıdakilerin hangisinde doğru verilmiştir?

	1	2	3	4
A)	Okul Geçidi	Bisiklet Giremez	Kontrolsüz Demiryolu Geçidi	Işıkli İşaret Cihazı
B)	Bisiklet Giremez	Okul Geçidi	Işıkli İşaret Cihazı	Kontrolsüz Demiryolu Geçidi
C)	Işıkli İşaret Cihazı	Kontrolsüz Demiryolu Geçidi	Okul Geçidi	Bisiklet Giremez
D)	Kontrolsüz Demiryolu Geçidi	Işıkli İşaret Cihazı	Bisiklet Giremez	Okul Geçidi

16. Ayşe Öğretmen, aşağıdaki afişi sınıfa getirerek tahtaya astı.



Buna göre, Ayşe Öğretmen aşağıdakilerden hangisinin önemine dikkat çekmek istemiştir?

- A) Emniyet kemeri takmanın
- B) Yolculuğa dinlenmiş çıkmanın
- C) Hız sınırlarına uymanın
- D) Kırmızı ışıkta durmanın

17. Genel ağda, tanımadığınız insanlar sizden kişisel bilgilerinizi istediğinde aşağıdakilerden hangisini yapmanız yanlış olur?

- A) Güvenlik birimlerine bildirmek
- B) Genel ağda engellemek
- C) Ailemizi haberdar etmek
- D) İsteklerini olumlu karşılamak

18.



Görseldeki çocuğun güvenli bir şekilde karşıya geçmesi için aşağıdakilerden hangisini yapması doğru olur?

- A) Arabaların önünden koşarak geçmesi
- B) Sürücülere "dur" işareti yapması
- C) Yaya üst geçidini kullanması
- D) Yoldaki araçların azalmasını beklemesi

19. Aşağıdakilerden hangisi oyun alanlarında yaşanabilecek kazalara karşı alınacak önlemlerden biridir?

- A) Kırık kaydırağı kullanmaktan kaçınmak
- B) Oyun alanından yola kaçan topun peşinden koşmak
- C) Bisiklet, kaykay, paten gibi araçları hızlı kullanmak
- D) Sallanan salıncığın önünden geçmek

20. Yunus : Çıkan yangınları söndürürüm.

Lale : Hastaları muayene ettim.

Arif : Müşterim diktiğim elbiseyi çok beğendi.

Yukarıda hangi meslek sahibine ait bir konuşma yoktur?

A) Doktor

B) Polis

C) İtfaiyeci

D) Terzi



HAYAT BİLGİSİ TESTİ BİTTİ.
FEN BİLİMLERİ TESTİNE GEÇİNİZ.



1. "Dünya'nın şekli küreye benzer" ifadesini doğrulayan örnekleri "✓" ile işaretleyiniz.

- ☐ Dünya'nın uzaydan çekilen fotoğrafları
☐ Dünya'nın katmanlardan oluşması
☐ Dünya'da bir yerden havalanan uçağın hep aynı yönde hareket ederek havalandığı noktaya geri dönmesi

Buna göre, aşağıdaki işaretlemelerden hangisi doğrudur?

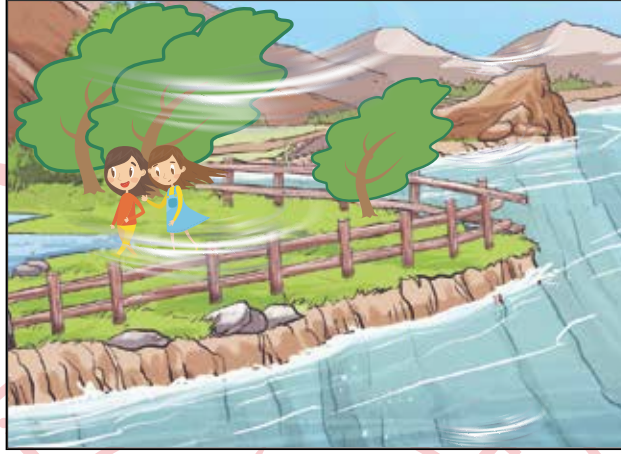
- | | | | |
|--|-------------------------------------|-------------------------------------|--|
| A) <input checked="" type="checkbox"/> | B) <input type="checkbox"/> | C) <input type="checkbox"/> | D) <input checked="" type="checkbox"/> |
| <input type="checkbox"/> | <input checked="" type="checkbox"/> | <input checked="" type="checkbox"/> | <input checked="" type="checkbox"/> |
| <input checked="" type="checkbox"/> | <input type="checkbox"/> | <input checked="" type="checkbox"/> | <input checked="" type="checkbox"/> |

2. Bir öğretmen, öğrencilerinden Dünya'nın farklı katmanlarının özelliklerinin yazıldığı kartlardan birini seçmelerini ve hangi katmana ait olduğunu söylemelerini istiyor. Öğrencilerden biri seçtiği kartın kara katmanı olduğunu söylüyor.

Buna göre, bu kartta aşağıdakilerden hangisi yazmaktadır?

- A) Dünya modelinde mavi renkle gösterilir.
 B) Ovalar ve dağlar bu katmanda bulunur.
 C) Canlı yaşamı için gerekli olan gazlar bulunur.
 D) Okyanuslar, denizler, göller ve yer altı sularından oluşur.

3. Bir öğretmen Dünya'nın katmanlarını anlatırken öğrencilere şekildeki görseli gösteriyor.



Öğretmen, öğrencilerden bu görselde Dünya'nın katmanlarından hangilerinin olduğunu örnek vererek söylemelerini istiyor.

Öğrencilerin cevapları şu şekildedir:

Buse : Atmosfer katmanı vardır çünkü esen rüzgâr ağaç yapraklarını hareket ettirir.

Mehmet : Su katmanı vardır çünkü bu katman göller ve akarsulardan oluşur.

Aslı : Magma katmanı vardır çünkü bu katman taş, toprak ve kayadan oluşur.

Buna göre, hangi öğrencilerin verdiği cevap doğrudur?

A) Yalnız Buse

B) Yalnız Aslı

C) Buse ve Mehmet

D) Mehmet ve Aslı

4. Aşağıdakilerden hangisi günlük hayatta hareketli cisimlerin sebep olabileceği tehlikeli davranışlardan biri değildir?

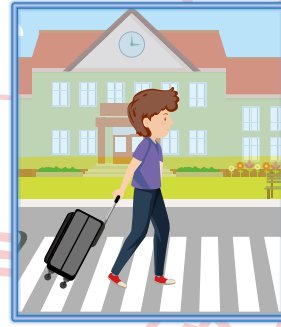
- A) Futbol oynarken kalecinin gelen topu yakalaması
- B) Vantilatör çalışırken pervanesine dokunulması
- C) Okul koridorunda koşan öğrencilerin çarpışması
- D) Hızlı hareket eden salıncağın durdurulması

5. Cisimleri hareket ettirmek için uygulanan kuvvetler numaralanmış görsellerde açıklamalarıyla verilmiştir.



①

Ok atmak için yay bırakıldığında, yayın oka uyguladığı kuvvet



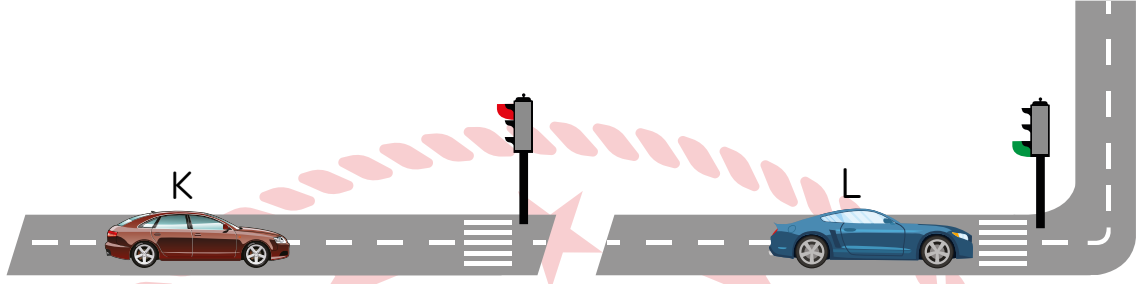
②

Tekerlekli çantayı hareket ettirmek için çantaya uygulanan kuvvet

Buna göre, numaralanmış görsellerde uygulanan kuvvetler aşağıdakilerin hangisinde doğru verilmiştir?

	I	II
A)	Çekme	Çekme
B)	Çekme	İtme
C)	İtme	Çekme
D)	İtme	İtme

6. K ve L araçlarının hareket durumları resimlerde açıklamalarıyla birlikte verilmiştir.



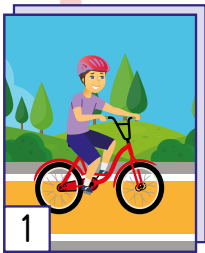
Hareket hâlindeki K aracının kırmızı ışık yandığında durması

Kırmızı ışıkta duran L aracının yeşil ışık yandığında sola dönmesi

Buna göre, bu araçların verilen durumlardaki hareket özellikleri aşağıdakilerin hangisinde doğrudur?

- | | |
|--------------------|-----------------------|
| A) K → hızlanma | B) K → yön değiştirme |
| L → yavaşlama | L → hızlanma |
| C) K → hızlanma | D) K → yavaşlama |
| L → yön değiştirme | L → yön değiştirme |

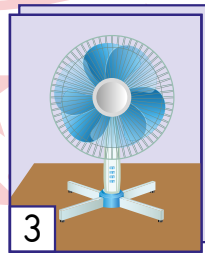
7. Şekillerdeki numaralanmış kartlarda hareket özelliklerine ait örnekler açıklamalarıyla verilmiştir.



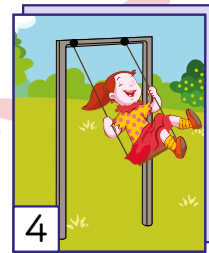
Hareket hâlindeki bisikletin tekeri



Yürürken koşmaya başlayan çocuğun hareketi



Vantilatör pervanesinin hareketi

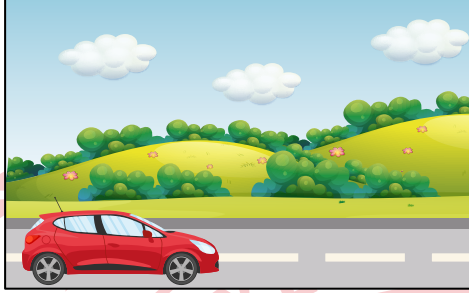


Salıncaktaki çocuğun hareketi

Buna göre, verilenlerden hangileri dönme hareketine örnektir?

- A) 1 ve 2 B) 1 ve 3 C) 2 ve 4 D) 3 ve 4

8. Bir sürücü gündüz saatlerinde bir yerden geçerken Şekil-I'deki gibi arabasının farları kapalıyken yolu görebilmektedir. Bu sürücü akşam saatlerinde aynı yerden geçerken yolu görebilmek için arabasının farlarını Şekil-II'deki gibi açmaktadır.



Şekil-I



Şekil-II

Buna göre, bu durum aşağıdakilerden hangisi ile açıklanır?

- A) Cisimler ışık olmadan da görülür.
- B) Cisimleri görebilmek için sadece doğal ışık gereklidir.
- C) Cisimleri görebilmek için ışık gereklidir.
- D) Cisimler sadece yapay ışık kaynaklarıyla görülür.

9. Aslı, elektriğin kesik olduğu bir yaz akşamını şu şekilde anlatıyor:

- Bahçede mum ışığında oturduk.
- Gökyüzündeki yıldızları seyrettik.
- Çalılardan ateş böceklerinin yaydığı ışıkları gördük.
- Evimizin önünden geçen arabaların farlarının yolu aydınlattığını fark ettik.

Buna göre, altı çizili ışık kaynaklarından hangileri doğal ışık kaynağına örnektir?

- A) Yıldızlar ve ateş böcekleri
- B) Mum ve yıldızlar
- C) Ateş böcekleri ve arabaların farları
- D) Mum ve arabaların farları

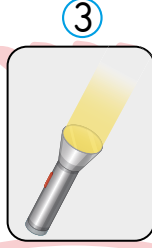
10. Öğretmen, numaralanmış bazı ışık kaynaklarının görsellerini göstererek öğrencilerinden bu ışık kaynaklarını doğal ve yapay olarak sınıflandırmalarını istiyor.



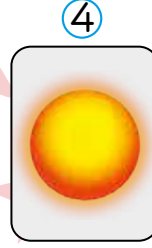
Şimşek



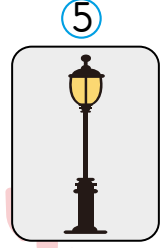
Gaz lambası



El feneri



Güneş



Sokak lambası

Buna göre, öğrencilerin yaptığı aşağıdaki sınıflandırmalardan hangisi doğrudur?

- A) 1, 2 ve 4 yapay ışık kaynağıdır.
- B) 1, 3 ve 5 doğal ışık kaynağıdır.
- C) 2, 3 ve 4 doğal ışık kaynağıdır.
- D) 2, 3 ve 5 yapay ışık kaynağıdır.

11. Okul bahçesindeki öğretmenin duyduğu aşağıdaki seslerden hangisi doğal sese örnektir?

- A) Yoldan geçen arabaların korna sesi
- B) Ders başlarken çalan okul ziline sesi
- C) Bahçede oynayan öğrencilerin sesi
- D) Sokaktan gelen iş makinesinin sesi

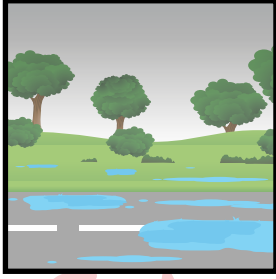
12. Bir okulun konferans salonunda yapılan etkinlikte, şekildeki gibi salonun farklı yerlerinde oturan öğrenciler sahnedeki müzik aletlerinin sesini duyabilmektedir.



Buna göre, bu durum aşağıdakilerden hangisi ile açıklanır?

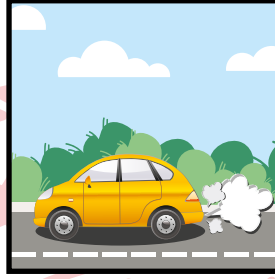
- A) Her sesin bir kaynağının olması
- B) Ses kaynağının yapay olması
- C) Yüksek ses şiddetinin işitme kaybına neden olması
- D) Sesin her yöne yayılması

13. Bir öğretmen maddenin hâllerini anlatırken açıklamalarıyla verilen numaralanmış görselleri tahtaya asmıştır.



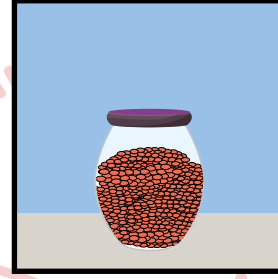
I

Yağmur sonrası
yerde biriken su



II

Arabalardan çıkan
egzoz dumanı



III

Cam kavanozdaki
mercimekler

Buna göre, numaralanmış bu görsellerdeki maddelerin hâlleri aşağıdakilerin hangisinde doğru verilmiştir?

	I	II	III
A)	Gaz	Sıvı	Katı
B)	Sıvı	Gaz	Katı
C)	Katı	Sıvı	Gaz
D)	Sıvı	Katı	Gaz

14. Bir öğrenci limonun aşağıdaki özelliklerinden hangisini tadarak belirler?

- A) Sulu ve ekşi olması
- B) Sarı renkli olması
- C) Yüzeyinin pürüzlü olması
- D) Kokusunun güzel olması

15. Öğretmen laboratuvarında kullanılan bazı malzemeleri masaya şekildeki gibi yerleştiriyor.



Öğretmen, öğrencilere bu malzemeleri kullanırken dikkat edilmesi gerekenlerin neler olduğunu soruyor.

Buna göre, öğrencilerin verdiği aşağıdaki cevaplardan hangisi yanlıştır?

- A) Cam kaplardan kırık ve çatlak olmayanları kullanmalıyız.
- B) Kimyasal maddeleri kullanırken gözlük ve eldiven takmalıyız.
- C) Isıtıcıyı kullanırken öğretmenden yardım almalıyız.
- D) Etiketsiz şişelerdeki kimyasal maddeleri belirlemek için elimize dökmeliyiz.

16. Bir öğrenci, mutfakta bulunan maddelerden bazılarını sıvı ve katı olarak şekildeki gibi listelemiştir.

SIVI MADDELER	KATI MADDELER
Süt	Tuz
Su	Zeytinyağı
Un	Pirinç

Buna göre, öğrenci bu listelerin doğru olması için hangi iki maddenin yerini birbirleriyle değiştirmelidir?

- A) Süt ve tuz
B) Un ve zeytinyağı
C) Un ve pirinç
D) Su ve zeytinyağı
17. Bir öğretmen, öğrencilerinden şekildeki kartta bulunan maddeleri niteleyen özellikleri söylemelerini istiyor.

- | | |
|----------------|---------------|
| • Pamuk | • Cam sürahi |
| • Ağaç gövdesi | • Demir çubuk |

Buna göre, öğrencilerin bu maddelerle ilgili aşağıdaki ifadelerinden hangisi doğrudur?

- A) Pamuk serttir.
B) Ağaç gövdesi pürüzsüzdür.
C) Cam sürahi kırılmandır.
D) Demir çubuk esnektir.

18. Bir öğrenci, bahçesindeki çiçeklerden toplayıp öğretmenine verir. Öğretmen, "Bu çiçekler güzel kokuyor ve renkleri de çok güzel." yorumunu yapar.

Buna göre, öğretmen bu yorumu yaparken hangi duyu organlarını kullanmıştır?

- A) Göz ve kulak
B) Deri ve dil
C) Burun ve göz
D) Kulak ve burun

19. Aşağıdakilerden hangisi duyu organlarının sağlığını korumak için yapılması gereken doğru bir davranıştır?

- A) Yüksek sesle müzik dinlemek
B) Bilmediğimiz maddelerin tadına bakmak
C) Bilgisayar ve televizyon ekranına çok yakından bakmak
D) Düzenli olarak banyo yapmak

20. Zeynep, odasında kitap okurken arkadaşlarının sesini duyarak pencereyi açtığında karşıdaki fırından ekmek kokularının geldiğini fark eder.

Buna göre, Zeynep altı çizili ifadelerde aşağıdaki duyu organlarından hangisini kullanmamıştır?

- A) Göz
B) Dil
C) Kulak
D) Burun

TEST BİTTİ.
CEVAPLARINIZI KONTROL EDİNİZ.



SINAV BAŞLAMADAN AŞAĞIDAKİ UYARILARI MUTLAKA OKUYUNUZ!

1. Öğrenciler, sınav kurallarına ve salon görevlilerinin tüm uyarılarına uymak zorundadırlar.
2. Cevap kâğıdındaki kimlik bilgilerinin doğruluğunu kontrol ediniz. Bilgiler size ait değilse veya cevap kâğıdı kullanılmayacak durumdaysa sınav görevlilerine bildiriniz.
3. Sınav başladıktan sonra öğrencilerin salon görevlileri ve birbirleri ile konuşmaları, kalem, silgi vb. şeyleri istemeleri yasaktır.
4. Değiştirmek istediğiniz bir cevabı, yumuşak silgiyle cevap kâğıdını yıpratmadan temizce siliniz ve yeni cevabınızı kodlayınız.
5. Cevap kâğıdınızı siyah kurşun kalemle imzalayınız.
6. Cevaplarınızı, cevap kâğıdındaki ilgili soru numarasını dikkate alarak yuvarlağın dışına taşırmadan kodlayınız.
7. Soru kitapçığının sayfalarını kontrol ediniz, baskı hatası var ise değiştirilmesini sağlayınız.
8. Soru kitapçığı üzerinde yapılp cevap kâğıdına işaretlenmeyen cevaplar değerlendirmeye alınmayacaktır.
9. Soru kitapçığının içindeki boş alanları çözümlerinizi için kullanabilirsiniz.
10. Cevaplamaya istediğiniz sorudan başlayabilirsiniz.
11. Cevabını bilmediğiniz sorular üzerinde fazla zaman kaybetmeden diğer sorulara geçiniz. Zamanınız kalırsa bu sorulara daha sonra dönebilirsiniz.
12. Sınav puanınızın hesaplanmasında 3 yanlış 1 doğru cevabınızı götürcektir. Alt testler bu şekilde hesaplanarak net puanlarının toplamı toplam net puanınızı verecektir.
13. Sınav bitiminde, soru kitapçığı ve cevap kâğıdını salon görevlilerine teslim ediniz.
14. Sınav sırasında çanta, cep telefonu, saat, kablosuz iletişim sağlayan cihazlar ve kulaklık, kolye, küpe, bilezik, yüzük, broş ve benzeri eşyalar ile her türlü elektronik ve/veya mekanik cihazları yanınızda bulundurmayınız. Bu araçları yanınızda bulundurmanız ve kopya çekmeye teşebbüs etmeniz hâlinde sınavınız geçersiz sayılacaktır.
15. Cevap kâğıdınızı sınav süresince hiçbir öğrencinin göremeyeceği şekilde önünüzde bulundurunuz.
16. Sınavınızın değerlendirilmesi aşamasında, toplu kopya tespiti veya başka adayın sınav evrakını kullanmanız durumunda sınavınız geçersiz sayılacaktır.
17. Soruları ve sorulara verdiğiniz cevapları kaydetmeyiniz, hiçbir şekilde dışarı çıkarmayınız.
18. İlk 15 dakika dışarı çıkılmayacaktır.
19. Sınav evraklarını teslim etmeyenlerin sınavı geçersiz sayılacaktır.

SINAV GÖREVLİLERİNCE SINAV BAŞLAMADAN ÖNCE ÖĞRENCİLERE YAPILACAK SON UYARI!

- Soracağınız bir şey var mı? Varsa, şimdi sorunuz.
- Sınav başladıktan sonra sorularınıza cevap verilmeyecektir.
- Başlama zilini bekleyiniz.

Hepinize başarılar dileriz.

(Sınav görevlisi başlama ve bitiş saatini tahtaya yazacaktır.)

Bu kitapçığın her hakkı saklıdır. Hangi amaçla olursa olsun, kitapçığın tamamının veya bir kısmının Millî Eğitim Bakanlığı Ölçme, Değerlendirme ve Sınav Hizmetleri Genel Müdürlüğünün yazılı izni olmadan kopya edilmesi, fotoğraflarının çekilmesi, bilgisayar ortamına alınması, herhangi bir yolla çoğaltılması, yayımlanması veya başka bir amaçla kullanılması yasaktır. Bu yasağa uymayanlar, doğabilecek cezai sorumluluğu ve kitapçığın hazırlanmasındaki mali külfeti peşinen kabullenmiş sayılır.

**12 MART 2023 TARİHİNDE YAPILAN TED ANKARA KOLEJİ VAKFI
ÖZEL İLKOKULU VE ORTAOKULU SEÇME SINAVI
4. SINIF “A” KİTAPÇIĞI CEVAP ANAHTARI**

TÜRKÇE	MATEMATİK	HAYAT BİLGİSİ	FEN BİLİMLERİ
1. D	1. C	1. A	1. A
2. B	2. B	2. D	2. B
3. D	3. B	3. B	3. C
4. C	4. D	4. C	4. A
5. A	5. A	5. A	5. C
6. B	6. B	6. D	6. D
7. A	7. A	7. B	7. B
8. A	8. A	8. A	8. C
9. C	9. C	9. C	9. A
10. C	10. D	10. B	10. D
11. A	11. B	11. A	11. C
12. B	12. C	12. D	12. D
13. B	13. B	13. C	13. B
14. D	14. D	14. B	14. A
15. A	15. D	15. D	15. D
16. C	16. A	16. A	16. B
17. C	17. C	17. D	17. C
18. D	18. C	18. C	18. C
19. B	19. A	19. A	19. D
20. C	20. A	20. B	20. B