

Ceren aşağıda resmini gördüğünüz varlıkların adlarını satır sonunda heceden yanlış bölmüş. Siz doğrusunu yazınız.

YANLIŞ

.....uğurböc-
eği.



DOĞRU

..... uğur-
böceği.

..... pır-
asa.



..... cetv-
el.

..... saly-
angoz.



..... patlıc-
an.



..... kamy-
onet.



..... bilgis-
ayar.



..... bis-
iklet.



YAPALIM ÖĞRENELİM



1. Bir harfli heceler yazınız.

a

2. İki harfli hecelerden oluşan sözcükler yazınız.

te-ne-ke

teneke

3. Üç harfli hecelerden oluşan sözcükler yazınız.

bay-rak

bayrak

4. Dört harfli heceden oluşan sözcükler yazınız.

ders

ders

5. Aşağıdaki sözcüklerin hece sayılarını yazınız.

kuzu

2

şarkılar

bilgili

bahçıvan

sevgili

gezeceğim

defter

çalışıyorum

nohut

6. Aşağıdaki sözcüklerden hecelerine yanlış ayrılmış olanları işaretleyiniz.

☐ bah-çı-van

☐ cum-hu-ri-yet

☐ kal-em-lik

☐ mev-sim-ler

☐ pat-a-tes

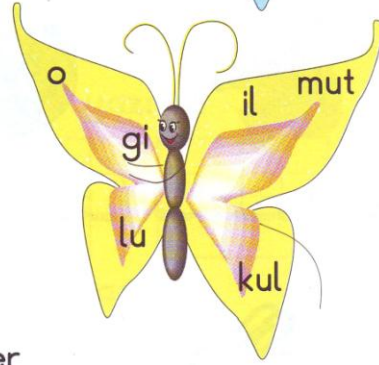
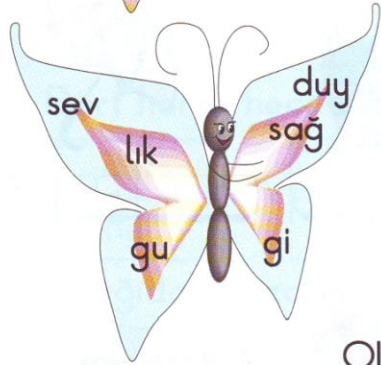
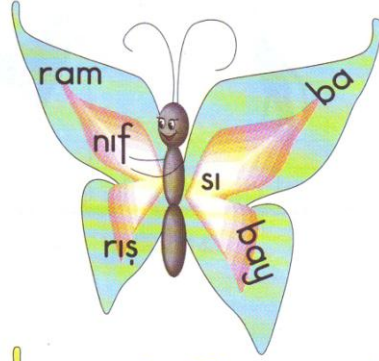
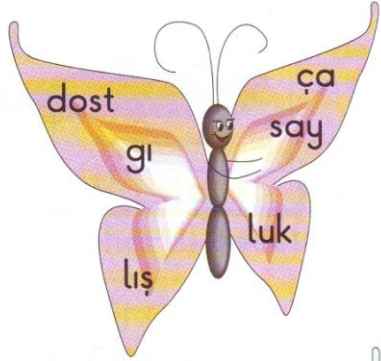
☐ ar-ka-daş-lar

☐ kir-e-mit

☐ te-le-fon

☐ öğ-ret-men

Her kelebeğin kanatlarındaki hecelerden üç yeni sözcük oluşturunuz. Boş kutulara yazınız. Her sözcük için kendinize 5 puan veriniz.

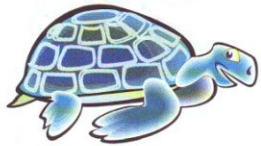


Oluşan Sözcükler

✿
✿
✿
✿

✿
✿
✿
✿

✿
✿
✿
✿



Kaç puan topladınız?

□ puan

Aşağıda resmini gördüğünüz varlıkların adlarını oluşturan hecelerden unutulmaları, boş kutulara yazıp tamamlayınız.



□ □ r a □ □

□ □ p e k □ □

□ □ m a □ □

□ □ t o □ □ b i l □ □



s i n □ □ □

□ □ p u z □ □

□ □ d i □ □

□ □ s i □ □



□ □ ş a n □ □

□ □ m u t □ □

□ □ v e □ □

□ □ r i n □ □



z ü □ □ f a □ □

h o □ □ □ □

□ □ m o n □ □

□ □ l e □ □