



TÜRKÇE DERSİ SORULARI

1. "Eda, yarın otobüsle Sinop'a gidecek." cümlesine göre aşağıdakilerden hangisinin cevabı yoktur?
A) kim
B) niçin
C) ne zaman
2. "Öğretmen, bu akşam öğrencilere çok ödev vermiş." cümlesine göre aşağıdakilerden hangisinin cevabı vardır?
A) ne
B) niçin
C) nerede
3. "Paketin içinde vardı." cümlesini en uygun şekilde tamamlayan kelime hangisidir?
A) masaya
B) dolabın
C) pasta
4. Aşağıdaki kelimelerden hangisinin ünlü (sesli) harf sayısı daha fazladır?
A) buzdolabı
B) mühendis
C) hemşire
5. "Doktor, hastaları sırayla muayene ediyordu." Cümlesinde altı çizili sözcüğün yerine hangisini kullanırsak anlam değişmez?
A) hemşire
B) sünnetçi
C) hekim
6. Aşağıdaki seçeneklerden hangisi tekil isimlerden oluşmuştur?
A) kalp, mide, ciğerler, gözler
B) böbrek, burun, beyin, ağız
C) kulaklar, karaciğer, dişler, dil
7. Aşağıdaki cümlelerin hangisinde özel isim kullanılmıştır?
A) Bizim köye de kar yağmaya başladı.
B) Bu güzel kuş kimin acaba?
C) Dedesi, Çanakkale'de şehit olmuştu.

8. Hangi cümlede anlatım yanlışlığı vardır?
A) Babası, ödevlerine yardım etmeye fırsat bulamaz.
B) Teyzem, dün kardeşimle beraber Erzurum'a gidecek.
C) Dağların başında yine mi duman var?

MATEMATİK DERSİ SORULARI

9. Aşağıdaki kapları sıvı alma durumuna göre çoktan aza doğru sıralarsak hangisi doğru olur?



1



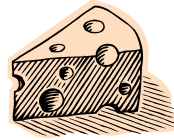
2



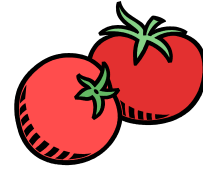
3

- A) 3 – 1 – 2
- B) 2 – 1 – 3
- C) 3 – 2 – 1

10. Aşağıdaki besinlerden hangisi bardak ile ölçülebilir?



A)



B)



C)

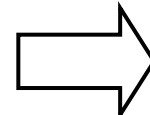
11. Beşer beşer ritmik sayarken de ikişer ikişer ritmik sayarken de hangi sayıyı söyleriz?

- A) 20
- B) 25
- C) 34

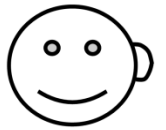
12. Aşağıdaki şekillerden hangisi simetri doğrusuyla iki eş parçaya ayrılabilir?



A)



B)



C)

13. Hangi seçenekteki toplama işleminin sonucu doğrudur?

$$\begin{array}{r} \text{A)} \quad 55 \\ + \quad 24 \\ \hline 79 \end{array}$$

$$\begin{array}{r} \text{B)} \quad 83 \\ + \quad 14 \\ \hline 99 \end{array}$$

$$\begin{array}{r} \text{C)} \quad 20 \\ + \quad 59 \\ \hline 69 \end{array}$$

14. Ece, bu hafta 6 hikâye kitabı okudu. Ablası ise Ece'den 3 tane fazla kitap okudu. Buna göre ikisinin okuduğu toplam kitap sayısını bulunuz?

- A) 10 B) 12 C) 15

15. Ferhat, Kerem ve Leyla okula minibüsle geliyorlar. Üçü minibüsün uzunluğu hakkında tahminde bulunuyorlar. Acaba hangisinin tahmini daha doğrudur?

- A) Ferhat = 8 m.
B) Kerem = 3 m.
C) Leyla = 1 m. 50 cm.

16. Oturduğumuz sıranın uzunluğu yaklaşık ne kadardır?

- A) 3 m. 10 cm.
B) 2 m. 50 cm.
C) 1 m. 20 cm.

17. Yandaki saat, 3 saat öncesinde kaç gösteriyordu?



- A) saat: 7.00 B) saat: 12.00 C) saat: 9.30

HAYAT BİLGİSİ DERSİ SORULARI

18. "Şiddetli yağışlar derelerin ve ırmakların taşmasına neden olur. Buna denir." İfadesine göre, noktalı yere hangisi yazılmalıdır?

- A) deprem B) heyelan C) sel

19. Aşağıdakilerden hangisi konuşarak iletişim yapmamızı sağlar?



A)



B)



C)

20. Aşağıdaki ifadelerden hangisi doğru değildir?

- A) Sağlığımızı koruyabilmek için vücut temizliğine önem vermeliyiz.
B) Sağlığımızı koruyabilmek için yaşımıza uygun spor yapmalıyız.
C) Sağlığımızı koruyabilmek için aynı türden yiyeceklerle beslenmeliyiz.

21. Yüzümüzü Güneş'in doğduğu yöne dönersek sağ kolumuz hangi yönü gösterir?

- A) güney
B) doğu
C) batı

22. Aşağıda görülen resimdeki yuvada hangi hayvan yaşamaktadır?



- A) köstebek
B) leylek
C) koyun

23. Sağlığımız için yararlı olan besinler hangileridir?

- A) süt, peynir, yumurta, et, sebze
B) cips, hamburger, patates, kola
C) çikolata, şeker, yağlı kızartmalar

24. Aşağıdaki resimlere göre hangisi doğrudur?



SEDA



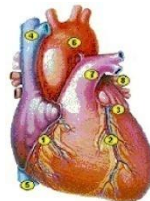
ORHAN



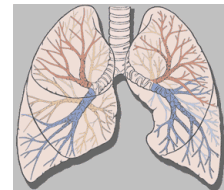
TUĞBA

- A) Tuğba, Orhan'ın sağındadır.
B) Orhan, Seda'nın sağındadır.
C) Seda, Orhan'ın sağındadır.

25. Solunum yapmamızı sağlayan ve kanımızı temizleyen organ hangisidir?



A) kalp



B) akciğer



C) mide

Her soru 4 (dört) puandır.
CEVAPLARINIZI KONTROL EDİNİZ

S. Ocak
Süleyman OCAK
Uzman Sınıf Öğretmeni

Bafra Gazi
İlköğretim Okulu
2 / B Sınıfı
Genel
Değerlendirme
Sınavı - 10

Adı:
Soyadı:

- 1 ☐ A ☐ B ☐ C
- 2 ☐ A ☐ B ☐ C
- 3 ☐ A ☐ B ☐ C
- 4 ☐ A ☐ B ☐ C
- 5 ☐ A ☐ B ☐ C
- 6 ☐ A ☐ B ☐ C
- 7 ☐ A ☐ B ☐ C
- 8 ☐ A ☐ B ☐ C
- 9 ☐ A ☐ B ☐ C
- 10 ☐ A ☐ B ☐ C
- 11 ☐ A ☐ B ☐ C
- 12 ☐ A ☐ B ☐ C
- 13 ☐ A ☐ B ☐ C
- 14 ☐ A ☐ B ☐ C
- 15 ☐ A ☐ B ☐ C
- 16 ☐ A ☐ B ☐ C
- 17 ☐ A ☐ B ☐ C
- 18 ☐ A ☐ B ☐ C
- 19 ☐ A ☐ B ☐ C
- 20 ☐ A ☐ B ☐ C
- 21 ☐ A ☐ B ☐ C
- 22 ☐ A ☐ B ☐ C
- 23 ☐ A ☐ B ☐ C
- 24 ☐ A ☐ B ☐ C
- 25 ☐ A ☐ B ☐ C

Doğru:

Yanlış:

PUAN:

Bafra Gazi
İlköğretim Okulu
2 / B Sınıfı
Genel
Değerlendirme
Sınavı - 10

Adı:
Soyadı:

- 1 ☐ A ☐ B ☐ C
- 2 ☐ A ☐ B ☐ C
- 3 ☐ A ☐ B ☐ C
- 4 ☐ A ☐ B ☐ C
- 5 ☐ A ☐ B ☐ C
- 6 ☐ A ☐ B ☐ C
- 7 ☐ A ☐ B ☐ C
- 8 ☐ A ☐ B ☐ C
- 9 ☐ A ☐ B ☐ C
- 10 ☐ A ☐ B ☐ C
- 11 ☐ A ☐ B ☐ C
- 12 ☐ A ☐ B ☐ C
- 13 ☐ A ☐ B ☐ C
- 14 ☐ A ☐ B ☐ C
- 15 ☐ A ☐ B ☐ C
- 16 ☐ A ☐ B ☐ C
- 17 ☐ A ☐ B ☐ C
- 18 ☐ A ☐ B ☐ C
- 19 ☐ A ☐ B ☐ C
- 20 ☐ A ☐ B ☐ C
- 21 ☐ A ☐ B ☐ C
- 22 ☐ A ☐ B ☐ C
- 23 ☐ A ☐ B ☐ C
- 24 ☐ A ☐ B ☐ C
- 25 ☐ A ☐ B ☐ C

Doğru:

Yanlış:

PUAN:

Bafra Gazi
İlköğretim Okulu
2 / B Sınıfı
Genel
Değerlendirme
Sınavı - 10

Adı:
Soyadı:

- 1 ☐ A ☐ B ☐ C
- 2 ☐ A ☐ B ☐ C
- 3 ☐ A ☐ B ☐ C
- 4 ☐ A ☐ B ☐ C
- 5 ☐ A ☐ B ☐ C
- 6 ☐ A ☐ B ☐ C
- 7 ☐ A ☐ B ☐ C
- 8 ☐ A ☐ B ☐ C
- 9 ☐ A ☐ B ☐ C
- 10 ☐ A ☐ B ☐ C
- 11 ☐ A ☐ B ☐ C
- 12 ☐ A ☐ B ☐ C
- 13 ☐ A ☐ B ☐ C
- 14 ☐ A ☐ B ☐ C
- 15 ☐ A ☐ B ☐ C
- 16 ☐ A ☐ B ☐ C
- 17 ☐ A ☐ B ☐ C
- 18 ☐ A ☐ B ☐ C
- 19 ☐ A ☐ B ☐ C
- 20 ☐ A ☐ B ☐ C
- 21 ☐ A ☐ B ☐ C
- 22 ☐ A ☐ B ☐ C
- 23 ☐ A ☐ B ☐ C
- 24 ☐ A ☐ B ☐ C
- 25 ☐ A ☐ B ☐ C

Doğru:

Yanlış:

PUAN:

Bafra Gazi
İlköğretim Okulu
2 / B Sınıfı
Genel
Değerlendirme
Sınavı - 10

Adı:
Soyadı:

- 1 ☐ A ☐ B ☐ C
- 2 ☐ A ☐ B ☐ C
- 3 ☐ A ☐ B ☐ C
- 4 ☐ A ☐ B ☐ C
- 5 ☐ A ☐ B ☐ C
- 6 ☐ A ☐ B ☐ C
- 7 ☐ A ☐ B ☐ C
- 8 ☐ A ☐ B ☐ C
- 9 ☐ A ☐ B ☐ C
- 10 ☐ A ☐ B ☐ C
- 11 ☐ A ☐ B ☐ C
- 12 ☐ A ☐ B ☐ C
- 13 ☐ A ☐ B ☐ C
- 14 ☐ A ☐ B ☐ C
- 15 ☐ A ☐ B ☐ C
- 16 ☐ A ☐ B ☐ C
- 17 ☐ A ☐ B ☐ C
- 18 ☐ A ☐ B ☐ C
- 19 ☐ A ☐ B ☐ C
- 20 ☐ A ☐ B ☐ C
- 21 ☐ A ☐ B ☐ C
- 22 ☐ A ☐ B ☐ C
- 23 ☐ A ☐ B ☐ C
- 24 ☐ A ☐ B ☐ C
- 25 ☐ A ☐ B ☐ C

Doğru:

Yanlış:

PUAN: