



TÜRKÇE DERSİ SORULARI

OKUL TÜRKÜSÜ

*Çok severiz biz okulu
Kitabımız bilgi dolu
Okur yazar her Türk oğlu
Yükselmenin budur yolu.*

*Biz okullu çocuklarız
Hem çalışır, hem oynarız
Kâğıt, kalem, kitap, defter
Bizi bunlar adam eder.*

H. Ali YÜCEL

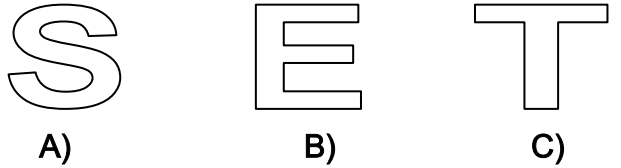
Aşağıdaki ilk altı soruyu yukarıdaki şiire göre cevaplayınız.

1. Şiirde “bilgi dolu” olarak tanıtılan nedir?
A) okullar
B) kitaplar
C) çocuklar
2. Şiire göre “yükselmenin yolu” nedir?
A) çocukları sevmek
B) kitapları sevmek
C) okur yazar olmak
3. Şiire göre, bizi adam eden araçlardan sayılmayan hangisidir?
A) kâğıt
B) defter
C) tebeşir
4. Şiirin birinci dördlüğünde kaç tane tek heceli kelime vardır?
A) Üç tane
B) Dört tane
C) Beş tane
5. Şiirde kaç tane özel isim vardır?
A) Üç tane
B) Bir tane
C) İki tane

6. “Bizi bunlar adam eder.” mısrasında “adam” yerine hangi kelimeyi kullanırsak anlam değişmez?
A) insan
B) öğrenci
C) erkek

7. Aşağıdaki sözcüklerden hangisinin heceleri yanlış ayrılmıştır?
A) bağ – im – sız – lık
B) öz – gür – lük
C) cum – hu – ri – yet
8. Hangi cümlelerin sonundaki noktalama işareti yanlış konulmuştur?
A) Yaşasın, bu sorular çok kolaymış!
B) Bugün hangi filmi seyredeceğiz?
C) Öğretmen, her öğrenciye soru sordu?

MATEMATİK DERSİ SORULARI

9. Hangi seçenekteki doğal sayılar küçükten büyüğe doğru sıralanmıştır?
A) 16 – 14 – 12 – 10
B) 36 – 39 – 42 – 45
C) 70 – 80 – 75 – 60
10. Üçer ritmik saymalardan hangisi yanlış yapılmıştır?
A) 69 – 72 – 75 – 78 – 81 – 84
B) 9 – 12 – 15 – 18 – 21 – 24
C) 45 – 48 – 52 – 54 – 57 – 61
11. İkişer ikişer ritmik sayarken de üçer üçer ritmik sayarken de hangi sayıyı söyleriz?
A) 12
B) 15
C) 20
12. Aşağıdaki harflerden hangisi simetrik değildir?

A) S
B) E
C) T
13. Hangi seçenekteki toplama işleminin sonucu yanlıştır?
A) $\begin{array}{r} 42 \\ + 51 \\ \hline 93 \end{array}$
B) $\begin{array}{r} 15 \\ + 73 \\ \hline 89 \end{array}$
C) $\begin{array}{r} 60 \\ + 27 \\ \hline 87 \end{array}$

14. Öğretmenimiz geçen ay sınıfımıza 1 düzine hikâye kitabı aldı. Bu ay da 2 deste hikâye kitabı aldı. Sınıf kitaplığımızda kaç hikâye kitabı oldu?

- A) 20 B) 23 C) 32

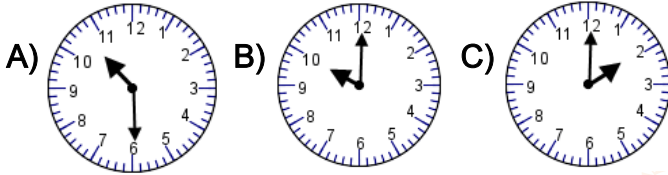
15. Aşağıdaki çizgi yaklaşık kaç cm.dir?

- A) 14 cm B) 5 cm C) 9 cm

16. Annem evdeki kanepenin ölçüsünü aldı. Acaba kanepeler yaklaşık kaç metre gelmiştir?

- A) 2 metre B) 6 metre C) 9 metre

17. Dün gece yattığımda kolumdaki dijital saat "22:00"ı gösteriyordu. Buna göre duvar saati nasıl olmalıdır?



HAYAT BİLGİSİ DERSİ SORULARI

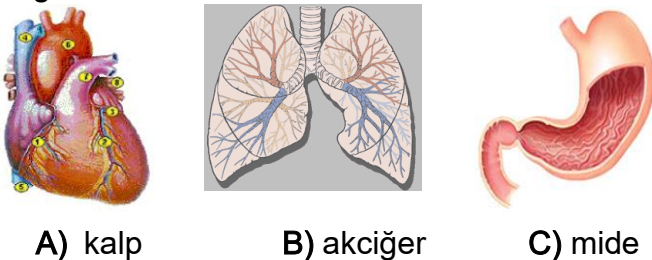
18. Kaybolduğumuzda hangisini bilmek ailemize ulaşmamızı sağlar?

- A) Babamızın mesleğini
B) Evimizin telefon numarasını
C) Adımızı soyadımızı

19. Aşağıdakilerden hangisi iletişim aracıdır?



20. Vücudumuza kan pompalayan organ hangisidir?



21. Depremden zarar görmemek için ne yapılmalıdır?

- A) Evler sağlam olmayan zeminlere yapılmalıdır.
B) Evleri yaparken ucuz ve az malzeme kullanılmalıdır.
C) Sağlam zeminlere depreme dayanıklı evler yapılmalıdır.

22. Aşağıdaki ifadelerden hangisi yanlıştır?

- A) Güneş batıdan batar.
B) Güneş doğudan doğar.
C) Güneş kuzeyden doğar.

23. Aşağıdaki barınak hangi canlıya aittir?

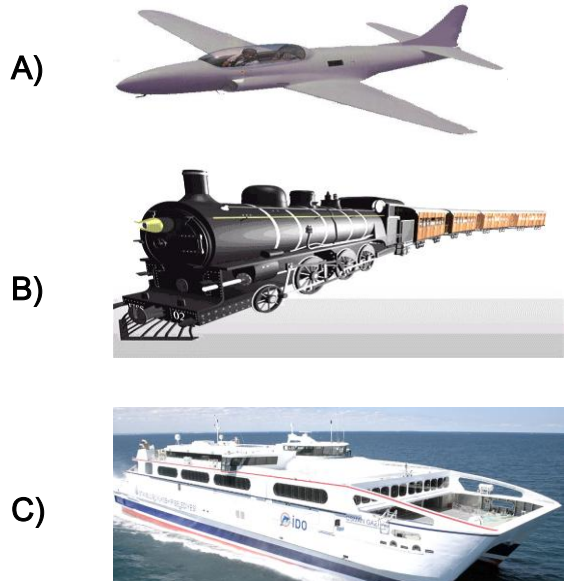


- A) kuş
B) tavşan
C) karınca

24. Hangi duyu organımızla bir eşyanın sert ya da yumuşak mı olduğunu anlarız?

- A) burnumuzla
B) derimizle
C) kulağımızla

25. Verilen ulaşım araçlarından hangisi karada hareket eder?



Her soru 4 (dört) puandır.
CEVAPLARINIZI KONTROL EDİNİZ

S. Ocak
Süleyman OCAK
Uzman Sınıf Öğretmeni

Bafra Gazi
İlköğretim Okulu
2 / B Sınıfı
Genel
Değerlendirme
Sınavı - 9

Adı:
Soyadı:

- 1 ☐ A ☐ B ☐ C
- 2 ☐ A ☐ B ☐ C
- 3 ☐ A ☐ B ☐ C
- 4 ☐ A ☐ B ☐ C
- 5 ☐ A ☐ B ☐ C
- 6 ☐ A ☐ B ☐ C
- 7 ☐ A ☐ B ☐ C
- 8 ☐ A ☐ B ☐ C
- 9 ☐ A ☐ B ☐ C
- 10 ☐ A ☐ B ☐ C
- 11 ☐ A ☐ B ☐ C
- 12 ☐ A ☐ B ☐ C
- 13 ☐ A ☐ B ☐ C
- 14 ☐ A ☐ B ☐ C
- 15 ☐ A ☐ B ☐ C
- 16 ☐ A ☐ B ☐ C
- 17 ☐ A ☐ B ☐ C
- 18 ☐ A ☐ B ☐ C
- 19 ☐ A ☐ B ☐ C
- 20 ☐ A ☐ B ☐ C
- 21 ☐ A ☐ B ☐ C
- 22 ☐ A ☐ B ☐ C
- 23 ☐ A ☐ B ☐ C
- 24 ☐ A ☐ B ☐ C
- 25 ☐ A ☐ B ☐ C

Doğru:

Yanlış:

PUAN:

Bafra Gazi
İlköğretim Okulu
2 / B Sınıfı
Genel
Değerlendirme
Sınavı - 9

Adı:
Soyadı:

- 1 ☐ A ☐ B ☐ C
- 2 ☐ A ☐ B ☐ C
- 3 ☐ A ☐ B ☐ C
- 4 ☐ A ☐ B ☐ C
- 5 ☐ A ☐ B ☐ C
- 6 ☐ A ☐ B ☐ C
- 7 ☐ A ☐ B ☐ C
- 8 ☐ A ☐ B ☐ C
- 9 ☐ A ☐ B ☐ C
- 10 ☐ A ☐ B ☐ C
- 11 ☐ A ☐ B ☐ C
- 12 ☐ A ☐ B ☐ C
- 13 ☐ A ☐ B ☐ C
- 14 ☐ A ☐ B ☐ C
- 15 ☐ A ☐ B ☐ C
- 16 ☐ A ☐ B ☐ C
- 17 ☐ A ☐ B ☐ C
- 18 ☐ A ☐ B ☐ C
- 19 ☐ A ☐ B ☐ C
- 20 ☐ A ☐ B ☐ C
- 21 ☐ A ☐ B ☐ C
- 22 ☐ A ☐ B ☐ C
- 23 ☐ A ☐ B ☐ C
- 24 ☐ A ☐ B ☐ C
- 25 ☐ A ☐ B ☐ C

Doğru:

Yanlış:

PUAN:

Bafra Gazi
İlköğretim Okulu
2 / B Sınıfı
Genel
Değerlendirme
Sınavı - 9

Adı:
Soyadı:

- 1 ☐ A ☐ B ☐ C
- 2 ☐ A ☐ B ☐ C
- 3 ☐ A ☐ B ☐ C
- 4 ☐ A ☐ B ☐ C
- 5 ☐ A ☐ B ☐ C
- 6 ☐ A ☐ B ☐ C
- 7 ☐ A ☐ B ☐ C
- 8 ☐ A ☐ B ☐ C
- 9 ☐ A ☐ B ☐ C
- 10 ☐ A ☐ B ☐ C
- 11 ☐ A ☐ B ☐ C
- 12 ☐ A ☐ B ☐ C
- 13 ☐ A ☐ B ☐ C
- 14 ☐ A ☐ B ☐ C
- 15 ☐ A ☐ B ☐ C
- 16 ☐ A ☐ B ☐ C
- 17 ☐ A ☐ B ☐ C
- 18 ☐ A ☐ B ☐ C
- 19 ☐ A ☐ B ☐ C
- 20 ☐ A ☐ B ☐ C
- 21 ☐ A ☐ B ☐ C
- 22 ☐ A ☐ B ☐ C
- 23 ☐ A ☐ B ☐ C
- 24 ☐ A ☐ B ☐ C
- 25 ☐ A ☐ B ☐ C

Doğru:

Yanlış:

PUAN:

Bafra Gazi
İlköğretim Okulu
2 / B Sınıfı
Genel
Değerlendirme
Sınavı - 9

Adı:
Soyadı:

- 1 ☐ A ☐ B ☐ C
- 2 ☐ A ☐ B ☐ C
- 3 ☐ A ☐ B ☐ C
- 4 ☐ A ☐ B ☐ C
- 5 ☐ A ☐ B ☐ C
- 6 ☐ A ☐ B ☐ C
- 7 ☐ A ☐ B ☐ C
- 8 ☐ A ☐ B ☐ C
- 9 ☐ A ☐ B ☐ C
- 10 ☐ A ☐ B ☐ C
- 11 ☐ A ☐ B ☐ C
- 12 ☐ A ☐ B ☐ C
- 13 ☐ A ☐ B ☐ C
- 14 ☐ A ☐ B ☐ C
- 15 ☐ A ☐ B ☐ C
- 16 ☐ A ☐ B ☐ C
- 17 ☐ A ☐ B ☐ C
- 18 ☐ A ☐ B ☐ C
- 19 ☐ A ☐ B ☐ C
- 20 ☐ A ☐ B ☐ C
- 21 ☐ A ☐ B ☐ C
- 22 ☐ A ☐ B ☐ C
- 23 ☐ A ☐ B ☐ C
- 24 ☐ A ☐ B ☐ C
- 25 ☐ A ☐ B ☐ C

Doğru:

Yanlış:

PUAN:

Bafra Gazi 10 - Süleyman ÖZAK