



TÜRKÇE DERSİ SORULARI

Şebnem, sağlığına çok dikkat eder. Yemek ayırmaz, annesi ne pişirirse yer. Sabahları mutlaka kahvaltı yapar. Karnını abur cubur ile doyurmaz. Şebnem sadece yediklerine değil, temizliğine de dikkat eder. Her yemekten önce ve sonra ellerini yıkar. Dişlerini fırçalamayı unutmaz. Terli terli su içmez.

Aşağıdaki ilk altı soruyu yukarıdaki metne göre cevaplayınız.

1. Şebnem, neye çok dikkat edermiş?
A) elbiselerine
B) sağlığına
C) derslerine
2. Şebnem, ne zaman ellerini yıkarmış?
A) ders yaparken
B) yatarken
C) yemekten önce ve sonra
3. Şebnem, neyi unutmazmış?
A) erken kalkmayı
B) ödev yapmayı
C) dişlerini fırçalamayı
4. Metne göre hangisi yanlıştır?
A) Şebnem, yemek ayırmaz.
B) Şebnem, abur cubur yemeyi sever.
C) Şebnem, terli terli su içmez.
5. “önce” ve “sonra” kelimeleri nasıl kelimelerdir?
A) eş anlamlı
B) zıt anlamlı
C) eş sesli
6. “Sabahları mutlaka kahvaltı yapar.” cümlesinde altı çizili sözcüğün yerine aşağıdakilerden hangisini kullanırsak anlam değişmez?
A) kesinlikle
B) ara sıra
C) bazen

7. “ kuş yuvadan düşmüş? ” cümlesini hangi sözcük tamamlamalıdır?
A) Hangi
B) Yavru
C) Küçük

8. “oturur - kalkan - öfkeyle - zararlar” kelimelerinden anlamlı bir atasözü oluşturursak baştan üçüncü kelime hangisi olur?
A) oturur
B) kalkan
C) zararlar

MATEMATİK DERSİ SORULARI

9. Hangi seçenekteki doğal sayılar büyükten küçüğe doğru sıralanmıştır?
A) 46 – 50 – 48 – 44
B) 85 – 80 – 75 – 70
C) 30 – 33 – 36 – 39
10. Dörder ritmik saymalardan hangisi yanlış yapılmıştır?
A) 40 – 44 – 48 – 52 – 56 – 60
B) 8 – 12 – 16 – 20 – 24 – 28
C) 24 – 28 – 33 – 36 – 40 – 44
11. Beşer beşer ritmik sayarken hangi sayıyı söylemeyiz?
A) 41
B) 35
C) 95
12. Aşağıdaki harflerden kaç tanesi simetrik?

A E P J H L

A) 3
B) 4
C) 5
13. Hangi seçenekteki toplama işleminin sonucu yanlıştır?

$$\begin{array}{r} 53 \\ + 16 \\ \hline 69 \end{array}$$

$$\begin{array}{r} 24 \\ + 73 \\ \hline 96 \end{array}$$

$$\begin{array}{r} 10 \\ + 62 \\ \hline 72 \end{array}$$

14. Dün 17 sayfa kitap, bu akşam ise 22 sayfa kitap okudum. İki günde toplam kaç sayfa kitap okudum?

- A) 49 B) 37 C) 39

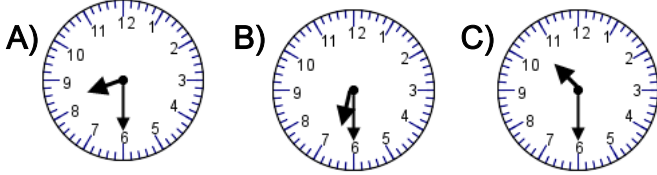
15. Hacer, 35 TL'ye kazak aldı. Cebinde 12 TL daha kaldı. Hacer'in, kazak almadan önce kaç TL' si vardı?

- A) 24 B) 37 C) 47

16. " $40 + 38 = ?$ " işleminde "?" işareti yerine hangi sayı yazılmalıdır?

- A) 78 B) 70 C) 68

17. Dün akşam sinemaya gittik. Kolumdaki dijital saat " 18:30 " u gösteriyordu. Buna göre duvar saati nasıl olmalıdır?



HAYAT BİLGİSİ DERSİ SORULARI

18. Sinirli insan aşağıdakilerden hangisini yapmaz?

- A) Herkese surat asar.
B) Herkese gülücük dağıtır.
C) Herkesi huzursuz eder.

19. Yardımsever bir öğrenci hangisini yapar?

- A) Yoksul arkadaşlarıyla alay eder.
B) Arkadaşı hastalanınca sevinir.
C) İhtiyacı olan arkadaşına yardım eder.

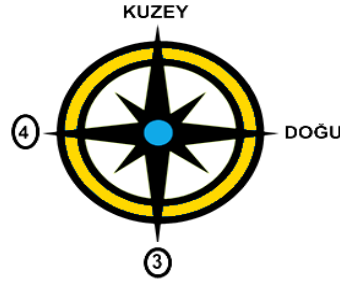
20. Derslerinde başarılı olmak isteyen bir öğrenci aşağıdakilerden hangisini yapmalıdır?

- A) Çalışma planı yapmalı.
B) Televizyon izlerken de ders çalışmalı.
C) Derslerine sadece hafta sonunda çalışmalı.

21. Telefonla konuşurken aşağıdakilerden hangisini yapmamalıyız?

- A) Kendimizi tanıtip konuşmaya başlamalıyız.
B) Kısa ve öz konuşmalıyız.
C) İstedğimiz kadar uzun konuşmalıyız.

22. Aşağıdaki yönleri gösteren şekle göre "3" ve "4" numaralı yerlere hangi yönler yazılmalıdır?



- A) 3 = BATI
4 = GÜNEY

- B) 3 = SAĞ
4 = BATI

- C) 3 = GÜNEY
4 = BATI

23. Aşağıdaki barınak hangi canlıya aittir?



- A) Arı

- B) Tilki

- C) Balık

24. Hangi duyu organımızla mutfakta pişen etin kokusunu algılarız?



- A)



- B)



- C)

25. Sağlığına özen gösteren biri, aşağıdakilerden hangisini yemekten önce yapar?

- A) Elbiselerini ütüler.
B) Elini sabunla yıkar.
C) Saçlarını fırçalar.

Her soru 4 (dört) puandır.
CEVAPLARINIZI KONTROL EDİNİZ

S. Ocak
Süleyman OCAK
Uzman Sınıf Öğretmeni

Bafra Gazi
İlköğretim Okulu
2 / B Sınıfı
Genel
Değerlendirme
Sınavı - 8

Adı:
Soyadı:

- 1 ☐ A ☐ B ☐ C
- 2 ☐ A ☐ B ☐ C
- 3 ☐ A ☐ B ☐ C
- 4 ☐ A ☐ B ☐ C
- 5 ☐ A ☐ B ☐ C
- 6 ☐ A ☐ B ☐ C
- 7 ☐ A ☐ B ☐ C
- 8 ☐ A ☐ B ☐ C
- 9 ☐ A ☐ B ☐ C
- 10 ☐ A ☐ B ☐ C
- 11 ☐ A ☐ B ☐ C
- 12 ☐ A ☐ B ☐ C
- 13 ☐ A ☐ B ☐ C
- 14 ☐ A ☐ B ☐ C
- 15 ☐ A ☐ B ☐ C
- 16 ☐ A ☐ B ☐ C
- 17 ☐ A ☐ B ☐ C
- 18 ☐ A ☐ B ☐ C
- 19 ☐ A ☐ B ☐ C
- 20 ☐ A ☐ B ☐ C
- 21 ☐ A ☐ B ☐ C
- 22 ☐ A ☐ B ☐ C
- 23 ☐ A ☐ B ☐ C
- 24 ☐ A ☐ B ☐ C
- 25 ☐ A ☐ B ☐ C

Doğru:

Yanlış:

PUAN:

Bafra Gazi
İlköğretim Okulu
2 / B Sınıfı
Genel
Değerlendirme
Sınavı - 8

Adı:
Soyadı:

- 1 ☐ A ☐ B ☐ C
- 2 ☐ A ☐ B ☐ C
- 3 ☐ A ☐ B ☐ C
- 4 ☐ A ☐ B ☐ C
- 5 ☐ A ☐ B ☐ C
- 6 ☐ A ☐ B ☐ C
- 7 ☐ A ☐ B ☐ C
- 8 ☐ A ☐ B ☐ C
- 9 ☐ A ☐ B ☐ C
- 10 ☐ A ☐ B ☐ C
- 11 ☐ A ☐ B ☐ C
- 12 ☐ A ☐ B ☐ C
- 13 ☐ A ☐ B ☐ C
- 14 ☐ A ☐ B ☐ C
- 15 ☐ A ☐ B ☐ C
- 16 ☐ A ☐ B ☐ C
- 17 ☐ A ☐ B ☐ C
- 18 ☐ A ☐ B ☐ C
- 19 ☐ A ☐ B ☐ C
- 20 ☐ A ☐ B ☐ C
- 21 ☐ A ☐ B ☐ C
- 22 ☐ A ☐ B ☐ C
- 23 ☐ A ☐ B ☐ C
- 24 ☐ A ☐ B ☐ C
- 25 ☐ A ☐ B ☐ C

Doğru:

Yanlış:

PUAN:

Bafra Gazi
İlköğretim Okulu
2 / B Sınıfı
Genel
Değerlendirme
Sınavı - 8

Adı:
Soyadı:

- 1 ☐ A ☐ B ☐ C
- 2 ☐ A ☐ B ☐ C
- 3 ☐ A ☐ B ☐ C
- 4 ☐ A ☐ B ☐ C
- 5 ☐ A ☐ B ☐ C
- 6 ☐ A ☐ B ☐ C
- 7 ☐ A ☐ B ☐ C
- 8 ☐ A ☐ B ☐ C
- 9 ☐ A ☐ B ☐ C
- 10 ☐ A ☐ B ☐ C
- 11 ☐ A ☐ B ☐ C
- 12 ☐ A ☐ B ☐ C
- 13 ☐ A ☐ B ☐ C
- 14 ☐ A ☐ B ☐ C
- 15 ☐ A ☐ B ☐ C
- 16 ☐ A ☐ B ☐ C
- 17 ☐ A ☐ B ☐ C
- 18 ☐ A ☐ B ☐ C
- 19 ☐ A ☐ B ☐ C
- 20 ☐ A ☐ B ☐ C
- 21 ☐ A ☐ B ☐ C
- 22 ☐ A ☐ B ☐ C
- 23 ☐ A ☐ B ☐ C
- 24 ☐ A ☐ B ☐ C
- 25 ☐ A ☐ B ☐ C

Doğru:

Yanlış:

PUAN:

Bafra Gazi
İlköğretim Okulu
2 / B Sınıfı
Genel
Değerlendirme
Sınavı - 8

Adı:
Soyadı:

- 1 ☐ A ☐ B ☐ C
- 2 ☐ A ☐ B ☐ C
- 3 ☐ A ☐ B ☐ C
- 4 ☐ A ☐ B ☐ C
- 5 ☐ A ☐ B ☐ C
- 6 ☐ A ☐ B ☐ C
- 7 ☐ A ☐ B ☐ C
- 8 ☐ A ☐ B ☐ C
- 9 ☐ A ☐ B ☐ C
- 10 ☐ A ☐ B ☐ C
- 11 ☐ A ☐ B ☐ C
- 12 ☐ A ☐ B ☐ C
- 13 ☐ A ☐ B ☐ C
- 14 ☐ A ☐ B ☐ C
- 15 ☐ A ☐ B ☐ C
- 16 ☐ A ☐ B ☐ C
- 17 ☐ A ☐ B ☐ C
- 18 ☐ A ☐ B ☐ C
- 19 ☐ A ☐ B ☐ C
- 20 ☐ A ☐ B ☐ C
- 21 ☐ A ☐ B ☐ C
- 22 ☐ A ☐ B ☐ C
- 23 ☐ A ☐ B ☐ C
- 24 ☐ A ☐ B ☐ C
- 25 ☐ A ☐ B ☐ C

Doğru:

Yanlış:

PUAN: