



## TÜRKÇE DERSİ SORULARI

### HERKESİN BİR İŞİ VAR

Annem yemeği yapar, Beni tembel sanmayın,  
Ben tadına bakarım. Herkesin bir işi var.  
Babam işine gider, Anne ile baba çalışır,  
Ben bütün gün oynarım. Oynayarak öğrenir çocuklar.

1, 2 ve 3. Soruları yukarıdaki şiire göre cevaplayınız.

1. Aşağıdakilerden hangisi çocuğun yaptığı işlerden biri **değildir**?

- A) Yemeklerin tadına bakmak.
- B) Derslerine çalışmak
- C) Bütün gün oyun oynamak.

2. Çocuk, bütün gün oyun oynamasının nedenini nasıl açıklamış?

- A) "Beni tembel sanmayın." diyerek
- B) Ailesindeki herkesin bir iş olduğunu belirterek.
- C) Çocukların oynayarak öğrendiğini söyleyerek.

3. Şiirin ana duygusu aşağıdakilerden hangisidir?

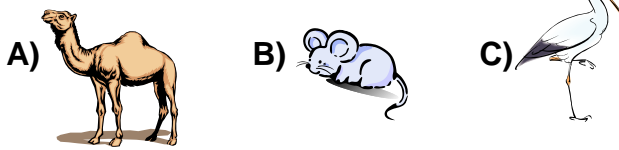
- A) Aile sevgisi
- B) Ailede dayanışmanın önemi
- C) Ailece kutlanan özel günler

4. Kedi ..... tırmanmak için çok uğraştı.

Cümlesinde noktalı yere aşağıdakilerden hangisi **yazılamaz**?

- A) koltukçu
- B) ağaca
- C) duvara

5. Aşağıdaki varlıklardan hangisinin adı sözlükte diğerlerinden **sonra** gelir?



6. Güler, arkadaşları ile bahçede ip atlıyor.

Bu cümledeki hangi kelime çoğul eki almıştır?  
A) bahçede B) arkadaşları C) Güler

7. "Taş" kelimesi, aşağıdaki cümlelerin hangisinde diğerlerinden farklı anlamda kullanılmıştır?

- A) Ocaktaki süt bir anda taşıtı.
- B) Küçük bir taş atıp camı kırdı.
- C) Taşı yerinden oynatmak imkânsızdı.

8.



Aykut, sınıfımızdaki en **güçlü** öğrencidir.

Bu cümledeki altı çizili kelimenin yerine aşağıdakilerden hangisi kullanılabilir?

- A) becerikli B) korkusuz C) kuvvetli

## MATEMATİK DERSİ SORULARI

9. Hangi seçenekteki sayılar belli bir kurala göre **sıralanmamıştır**?

- A) 3 – 9 – 15 – 21 – 27
- B) 3 – 5 – 8 – 9 – 12
- C) 2 – 6 – 10 – 14 – 18

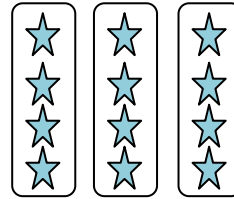
10. Hakan 23 yaşındadır. Tuncay ise ondan 11 yaş büyüktür. Hakan ile Tuncay'ın yaşları toplamı kaçtır?

- A) 57 B) 43 C) 35

11. Bir çarpma işleminde **birinci çarpan 8, ikinci çarpan 5** olduğuna göre **çarpım** kaçtır?

- A) 14 B) 40 C) 45

12.



Yandaki şekillerin **çarpma işlemi** olarak ifade edilişi hangi seçenekte doğru olarak verilmiştir?

- A)  $3 \times 4 = 12$
- B)  $2 \times 6 = 12$
- C)  $4 \times 4 = 16$

13. 9 onluğa **en yakın** olan sayı hangisidir?

- A) 84 B) 99 C) 89

14. " $6 \times 3$ " işlemini, toplama işlemi şeklinde gösteren seçenek hangisidir?

- A)  $3 + 3 + 3 + 3 + 3 + 3$
- B)  $6 + 6 + 6 + 6$
- C)  $6 + 3 + 6 + 3 + 6$

15. Bahçede 3 tavuk ve 2 kedi vardır. Bu hayvanların toplam ayak sayısı kaçtır?

- A) 10 ayak
- B) 14 ayak
- C) 20 ayak

16.



Biz evimize her gün 3 ekmek alıyoruz. Acaba bir haftada toplam kaç ekmek almış oluruz?

Serhat'ın sorduğu sorunun cevabı nedir?

- A) 21
- B) 14
- C) 10

17.



Yukarıda verilen çeyrek karpuzlar kaç **bütün karpuz** eder?

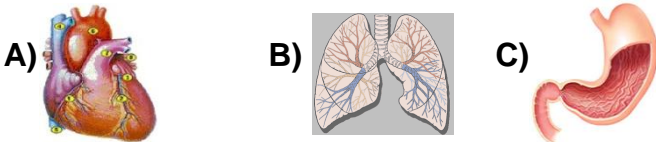
- A) 5 karpuz
- B) 4 karpuz
- C) 3 karpuz

### HAYAT BİLGİSİ DERSİ SORULARI

18. Doğal afetlerin sonucunda zararların oluşmasında insanların rolü aşağıdakilerden hangisidir?

- A) Deprem çantası hazırlamak.
- B) Çürük bina yapmak.
- C) Ağaç dikmek.

19. Vücudumuzun gereksinimi olan yiyecekleri parçalayarak sindirilecek duruma getiren iç organımız hangisidir?



20. Aşağıdakilerden hangisi spor yapmamızın amaçlarından biridir?

- A) Sağlıklı büyümek ve gelişmek.
- B) İstedğimiz yiyecekleri yiyebilmek.
- C) Derslerimizde başarılı olmak.

21. Sıkıntılı olduğumuz durumlarda, aşağıdakilerden hangisini yapmak **yanlış** olur?

- A) Sıkıntımızı ailemizle paylaşmak.
- B) Sıkıntımızı öğretmenimizle paylaşmak.
- C) Kimseyle konuşmamak

22.



Bilgisayar almak istiyorum. Bunu nasıl gerçekleştirebilirim?

Ali, bu isteğini gerçekleştirmek için hangi arkadaşının söylediğini yapmalıdır?

A)

Konuğu sürekli annene, babana hatırlatmalısın.

B)

Para biriktirerek almayı denemelisin.

C)

Ailenin imkânlarını zorlamalısın.

23.



Aile bireyleri arasındaki ilişki sevgi, ..... ve ..... dayanır.

Bu cümlede, noktalı yerlere hangi seçenekteki sözcükler yazılmalıdır?

- A) saygı – güvene
- B) güven – çıkara
- C) fayda – kıskançlığa

24. Sıra arkadaşı, Esra'dan okul çıkışı eve gitmemesini istiyor. Birlikte bir oyuncakçı dükkânında oyuncaklara bakmayı teklif ediyor.

Esra, aşağıdakilerden hangisini yaparsa doğru davranmış olur?

- A) Teklifi kabul ederse
- B) Onunla arkadaşlık etmezse
- C) Teklifi kabul etmeyip evine giderse

25.



Sahip olduğumuz hak ve özgürlüklere, ..... önderliğinde kavuştuk.

Boş bırakılan yere hangi kelime yazılmalıdır?

- A) padişahın
- B) Atatürk'ün
- C) cumhurbaşkanının

Bafra Gazi  
İlköğretim Okulu  
2 / B Sınıfı  
**Genel**  
**Değerlendirme**  
**Sınavı - 17**

Adı: .....  
Soyadı: .....

- 1 ☐ A ☐ B ☐ C
- 2 ☐ A ☐ B ☐ C
- 3 ☐ A ☐ B ☐ C
- 4 ☐ A ☐ B ☐ C
- 5 ☐ A ☐ B ☐ C
- 6 ☐ A ☐ B ☐ C
- 7 ☐ A ☐ B ☐ C
- 8 ☐ A ☐ B ☐ C
- 9 ☐ A ☐ B ☐ C
- 10 ☐ A ☐ B ☐ C
- 11 ☐ A ☐ B ☐ C
- 12 ☐ A ☐ B ☐ C
- 13 ☐ A ☐ B ☐ C
- 14 ☐ A ☐ B ☐ C
- 15 ☐ A ☐ B ☐ C
- 16 ☐ A ☐ B ☐ C
- 17 ☐ A ☐ B ☐ C
- 18 ☐ A ☐ B ☐ C
- 19 ☐ A ☐ B ☐ C
- 20 ☐ A ☐ B ☐ C
- 21 ☐ A ☐ B ☐ C
- 22 ☐ A ☐ B ☐ C
- 23 ☐ A ☐ B ☐ C
- 24 ☐ A ☐ B ☐ C
- 25 ☐ A ☐ B ☐ C

Doğru:

Yanlış:

PUAN:

Bafra Gazi  
İlköğretim Okulu  
2 / B Sınıfı  
**Genel**  
**Değerlendirme**  
**Sınavı - 17**

Adı: .....  
Soyadı: .....

- 1 ☐ A ☐ B ☐ C
- 2 ☐ A ☐ B ☐ C
- 3 ☐ A ☐ B ☐ C
- 4 ☐ A ☐ B ☐ C
- 5 ☐ A ☐ B ☐ C
- 6 ☐ A ☐ B ☐ C
- 7 ☐ A ☐ B ☐ C
- 8 ☐ A ☐ B ☐ C
- 9 ☐ A ☐ B ☐ C
- 10 ☐ A ☐ B ☐ C
- 11 ☐ A ☐ B ☐ C
- 12 ☐ A ☐ B ☐ C
- 13 ☐ A ☐ B ☐ C
- 14 ☐ A ☐ B ☐ C
- 15 ☐ A ☐ B ☐ C
- 16 ☐ A ☐ B ☐ C
- 17 ☐ A ☐ B ☐ C
- 18 ☐ A ☐ B ☐ C
- 19 ☐ A ☐ B ☐ C
- 20 ☐ A ☐ B ☐ C
- 21 ☐ A ☐ B ☐ C
- 22 ☐ A ☐ B ☐ C
- 23 ☐ A ☐ B ☐ C
- 24 ☐ A ☐ B ☐ C
- 25 ☐ A ☐ B ☐ C

Doğru:

Yanlış:

PUAN:

Bafra Gazi  
İlköğretim Okulu  
2 / B Sınıfı  
**Genel**  
**Değerlendirme**  
**Sınavı - 17**

Adı: .....  
Soyadı: .....

- 1 ☐ A ☐ B ☐ C
- 2 ☐ A ☐ B ☐ C
- 3 ☐ A ☐ B ☐ C
- 4 ☐ A ☐ B ☐ C
- 5 ☐ A ☐ B ☐ C
- 6 ☐ A ☐ B ☐ C
- 7 ☐ A ☐ B ☐ C
- 8 ☐ A ☐ B ☐ C
- 9 ☐ A ☐ B ☐ C
- 10 ☐ A ☐ B ☐ C
- 11 ☐ A ☐ B ☐ C
- 12 ☐ A ☐ B ☐ C
- 13 ☐ A ☐ B ☐ C
- 14 ☐ A ☐ B ☐ C
- 15 ☐ A ☐ B ☐ C
- 16 ☐ A ☐ B ☐ C
- 17 ☐ A ☐ B ☐ C
- 18 ☐ A ☐ B ☐ C
- 19 ☐ A ☐ B ☐ C
- 20 ☐ A ☐ B ☐ C
- 21 ☐ A ☐ B ☐ C
- 22 ☐ A ☐ B ☐ C
- 23 ☐ A ☐ B ☐ C
- 24 ☐ A ☐ B ☐ C
- 25 ☐ A ☐ B ☐ C

Doğru:

Yanlış:

PUAN:

Bafra Gazi  
İlköğretim Okulu  
2 / B Sınıfı  
**Genel**  
**Değerlendirme**  
**Sınavı - 17**

Adı: .....  
Soyadı: .....

- 1 ☐ A ☐ B ☐ C
- 2 ☐ A ☐ B ☐ C
- 3 ☐ A ☐ B ☐ C
- 4 ☐ A ☐ B ☐ C
- 5 ☐ A ☐ B ☐ C
- 6 ☐ A ☐ B ☐ C
- 7 ☐ A ☐ B ☐ C
- 8 ☐ A ☐ B ☐ C
- 9 ☐ A ☐ B ☐ C
- 10 ☐ A ☐ B ☐ C
- 11 ☐ A ☐ B ☐ C
- 12 ☐ A ☐ B ☐ C
- 13 ☐ A ☐ B ☐ C
- 14 ☐ A ☐ B ☐ C
- 15 ☐ A ☐ B ☐ C
- 16 ☐ A ☐ B ☐ C
- 17 ☐ A ☐ B ☐ C
- 18 ☐ A ☐ B ☐ C
- 19 ☐ A ☐ B ☐ C
- 20 ☐ A ☐ B ☐ C
- 21 ☐ A ☐ B ☐ C
- 22 ☐ A ☐ B ☐ C
- 23 ☐ A ☐ B ☐ C
- 24 ☐ A ☐ B ☐ C
- 25 ☐ A ☐ B ☐ C

Doğru:

Yanlış:

PUAN:

Bafra Gazi İÖ - Süleyman ÖCAK