



## TÜRKÇE DERSİ SORULARI

23 NİSAN

23 Nisan Bizi kurtaran  
Yurdu koruyan Öndere inan  
Yarını kuran Sözünü tutan  
Sen ol çocuğum. Sen ol çocuğum

Eskiği unut Küçüksün bugün  
Yeni yolu tut Yarın büyüsün  
Türklüğe umut Her işte üstün  
Sen ol çocuğum. Sen ol çocuğum.  
Hasan Ali YÜCEL

**İlk dört soruyu yukarıdaki şiire göre cevaplayınız.**

1. Yarını koruyan kim olmalıdır?  
A) Gençler B) Çocuklar C) Aileler
2. Eskinin unutulması neden isteniyor?  
A) Yeni bir yol çizmek için  
B) Üzülmemek için  
C) Eskidiği için
3. Çocuk kime karşı sözünü tutmalıdır?  
A) Arkadaşlarına  
B) Yaşlılara  
C) Büyük önder Atatürk'e
4. Son kıtayı en iyi açıklayan cümle hangisidir?  
A) Bugünün küçüğü, yarının büyüğüdür.  
B) Her işi başarmalısın.  
C) Sen küçük bir çocuksun.

5. Aşağıdaki seçeneklerden hangisi sözlük sırasına göre sıralanmıştır?

- A) gül – menekşe – çiğdem  
B) kaplan – deve – maymun  
C) cetvel – defter – fatura

6. "yüz" sözcüğü hangisinde farklı bir anlamda kullanılmıştır?

- A) Gülünce yüzünde güller açıyordu.  
B) Yüzmeyi çok seviyorum.  
C) Yüzündeki sivilce güzelliğini bozuyordu.

7. Elle tutulan, gözle görülen nesnelere somut varlık denir. Bu varlık isimlerine de somut isim denir.



- Aşağıdakilerden hangisi somut isimdir?  
A) üzüntü B) mutluluk C) kitap

8. Hangi cümlede zıt (karşıt) anlamlı kelimeler bir arada kullanılmıştır?

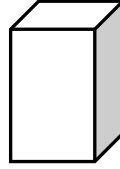
A) Zenginler, fakirlere yardım etsin.

B) Temiz elbiseleri dolaba koydum.

C) İyilik yapan iyilik bulur.

## MATEMATİK DERSİ SORULARI

9. Dikdörtgenler prizmasının;  
I. 6 tane yüzü vardır.  
II. 12 tane ayrıtı vardır.  
III. 8 tane köşesi vardır.



Yukarıda verilen bilgilerden hangisi ya da hangileri doğrudur?

- A) III B) I, II, III C) II

10. Masanın boyu Ahmet'in karışıyla 6, Gülcan'ın karışıyla 7 karış gelmektedir. Ahmet ve Gülcan masanın uzunluğunu hangi ölçme aracıyla ölçerlerse, ikisinin sonucu da aynı olur?

- A) metre B) kulaç C) parmak

11. Benim adım Şeyma. Kitaplığımda 41 tane hikâye kitabım var.



Şeyma, kitaplarından kaç tanesini sınıf kitaplığına hediye ederse, geride 3 düzine hikâyesi kalır?

- A) 38 B) 36 C) 5

12. Bir sınıfta 17 kız öğrenci var. Erkek öğrenciler kızlardan 4 tane fazladır. Bu sınıfın mevcudu kaç öğrencidir?

- A) 21 B) 25 C) 38

13. Hangi işlemin sonucu en büyüktür?

$$\begin{array}{r} 24 \\ + 27 \\ \hline \end{array}$$

$$\begin{array}{r} 35 \\ + 18 \\ \hline \end{array}$$

$$\begin{array}{r} 46 \\ + 14 \\ \hline \end{array}$$

- A) 1 B) 2 C) 3

14.



Yukarıdaki koyunların ayak sayılarının toplamı aşağıdaki işlemlerden hangisiyle bulunabilir?

- A)  $4 \times 5$  B)  $5 \times 4$  C)  $5 + 4$

15.

Bir sınıfta 28 öğrenci vardır. Öğrenciler 7 sosyal kulübe eşit olarak paylaştırılacaktır. Bir kulübe kaç öğrenci gitmesi gerekir?

- A) 4 B) 5 C) 21

16.



Benim 12 tane şekerim var. Şekerleri 3 arkadaşım ile eşit olarak paylaşırsam her birimize kaç şeker düşer?

- A) 9 B) 4 C) 3

17.

Bir bölme işleminde bölen 3, bölüm 6 ise bölünen sayı kaçtır?

- A) 18 B) 15 C) 9

### HAYAT BİLGİSİ DERSİ SORULARI

18.



İnsanların geçmiş yaşantıları hakkındaki bilgilere öz geçmiş denir.

Yukarıdaki bilgiye göre aşağıdakilerden hangisi öz geçmişimizde yer almaz?

- A) doğum yeri ve tarihi  
B) gideceğimiz lisenin adı  
C) annemizin adı

19.

Bebekliğimize ait aşağıdaki bilgilerden hangisi yanlıştır?

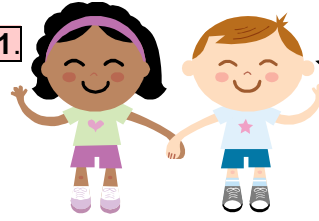
- A) Önce emeklemeye, sonra da yürümeye başlarız.  
B) Tüm ihtiyaçlarımızı ailemiz karşılar.  
C) Beslenme ve giyinme ihtiyaçlarımızı kendimiz karşılarız.

20.

Öğretmenimiz ülkelerde oynanan oyunları araştırmamızı istedi. Tüm arkadaşlarım araştırmalarını sundular. Ve çok farklı oyun isimleri duydum. Buna göre aşağıdakilerden hangisi söylenebilir?

- A) Farklı ülkelerdeki çocukların oyunları farklıdır.  
B) Farklı ülkelerdeki çocuklar aynı giysileri giyerler.  
C) Farklı ülkelerdeki çocuklar aynı yemekleri severler.

21.



23 Nisanda niçin bayram yapıyoruz?

Öğrencilerimizin sorduğu sorunun cevabı hangisidir?

- A) Cumhuriyet kurulduğu için.  
B) Türkiye Büyük Millet Meclisi açıldığı için.  
C) Kurtuluş Savaşı kazanıldığı için.

22.

“Atatürk, tüm mal varlığını Türk milletine bırakmıştır.” Bu davranışı, Atatürk’ün hangi özelliğini belirtmektedir?

- A) İnsan sevgisini  
B) Çocuk sevgisini  
C) Vatan ve ulus sevgisini

23.

Aşağıdakilerden hangisi günümüzde önemini yitirmiş mesleklerdendir?

- A) Bilgisayar mühendisliği  
B) Nalbantlık  
C) Pilotluk

24.

Aşağıdaki çocuklardan hangisinin söylediği yanlıştır?

A)



Karşımızdaki insanın duygularına önem vermeliyiz.

B)



Duygularımız gün içinde değişir.

C)



Büyüklerin duyguları değişmez.

25. Sağ kolumuzu güneşin battığı yöne doğru uzatırsak, sol kolumuz hangi yönü gösterir?

- A) doğu B) batı C) güney

Her soru 4 (dört) puandır.  
CEVAPLARINIZI KONTROL EDİNİZ

*S. Ocak*  
Süleyman OCAK  
Uzman Sınıf Öğretmeni

Bafra Gazi  
İlköğretim Okulu  
2 / B Sınıfı  
Genel  
Değerlendirme  
Sınavı - 23

Adı: .....  
Soyadı: .....

- 1 ☐ A ☐ B ☐ C
- 2 ☐ A ☐ B ☐ C
- 3 ☐ A ☐ B ☐ C
- 4 ☐ A ☐ B ☐ C
- 5 ☐ A ☐ B ☐ C
- 6 ☐ A ☐ B ☐ C
- 7 ☐ A ☐ B ☐ C
- 8 ☐ A ☐ B ☐ C
- 9 ☐ A ☐ B ☐ C
- 10 ☐ A ☐ B ☐ C
- 11 ☐ A ☐ B ☐ C
- 12 ☐ A ☐ B ☐ C
- 13 ☐ A ☐ B ☐ C
- 14 ☐ A ☐ B ☐ C
- 15 ☐ A ☐ B ☐ C
- 16 ☐ A ☐ B ☐ C
- 17 ☐ A ☐ B ☐ C
- 18 ☐ A ☐ B ☐ C
- 19 ☐ A ☐ B ☐ C
- 20 ☐ A ☐ B ☐ C
- 21 ☐ A ☐ B ☐ C
- 22 ☐ A ☐ B ☐ C
- 23 ☐ A ☐ B ☐ C
- 24 ☐ A ☐ B ☐ C
- 25 ☐ A ☐ B ☐ C

Doğru:

Yanlış:

PUAN:

Bafra Gazi  
İlköğretim Okulu  
2 / B Sınıfı  
Genel  
Değerlendirme  
Sınavı - 23

Adı: .....  
Soyadı: .....

- 1 ☐ A ☐ B ☐ C
- 2 ☐ A ☐ B ☐ C
- 3 ☐ A ☐ B ☐ C
- 4 ☐ A ☐ B ☐ C
- 5 ☐ A ☐ B ☐ C
- 6 ☐ A ☐ B ☐ C
- 7 ☐ A ☐ B ☐ C
- 8 ☐ A ☐ B ☐ C
- 9 ☐ A ☐ B ☐ C
- 10 ☐ A ☐ B ☐ C
- 11 ☐ A ☐ B ☐ C
- 12 ☐ A ☐ B ☐ C
- 13 ☐ A ☐ B ☐ C
- 14 ☐ A ☐ B ☐ C
- 15 ☐ A ☐ B ☐ C
- 16 ☐ A ☐ B ☐ C
- 17 ☐ A ☐ B ☐ C
- 18 ☐ A ☐ B ☐ C
- 19 ☐ A ☐ B ☐ C
- 20 ☐ A ☐ B ☐ C
- 21 ☐ A ☐ B ☐ C
- 22 ☐ A ☐ B ☐ C
- 23 ☐ A ☐ B ☐ C
- 24 ☐ A ☐ B ☐ C
- 25 ☐ A ☐ B ☐ C

Doğru:

Yanlış:

PUAN:

Bafra Gazi  
İlköğretim Okulu  
2 / B Sınıfı  
Genel  
Değerlendirme  
Sınavı - 23

Adı: .....  
Soyadı: .....

- 1 ☐ A ☐ B ☐ C
- 2 ☐ A ☐ B ☐ C
- 3 ☐ A ☐ B ☐ C
- 4 ☐ A ☐ B ☐ C
- 5 ☐ A ☐ B ☐ C
- 6 ☐ A ☐ B ☐ C
- 7 ☐ A ☐ B ☐ C
- 8 ☐ A ☐ B ☐ C
- 9 ☐ A ☐ B ☐ C
- 10 ☐ A ☐ B ☐ C
- 11 ☐ A ☐ B ☐ C
- 12 ☐ A ☐ B ☐ C
- 13 ☐ A ☐ B ☐ C
- 14 ☐ A ☐ B ☐ C
- 15 ☐ A ☐ B ☐ C
- 16 ☐ A ☐ B ☐ C
- 17 ☐ A ☐ B ☐ C
- 18 ☐ A ☐ B ☐ C
- 19 ☐ A ☐ B ☐ C
- 20 ☐ A ☐ B ☐ C
- 21 ☐ A ☐ B ☐ C
- 22 ☐ A ☐ B ☐ C
- 23 ☐ A ☐ B ☐ C
- 24 ☐ A ☐ B ☐ C
- 25 ☐ A ☐ B ☐ C

Doğru:

Yanlış:

PUAN:

Bafra Gazi  
İlköğretim Okulu  
2 / B Sınıfı  
Genel  
Değerlendirme  
Sınavı - 23

Adı: .....  
Soyadı: .....

- 1 ☐ A ☐ B ☐ C
- 2 ☐ A ☐ B ☐ C
- 3 ☐ A ☐ B ☐ C
- 4 ☐ A ☐ B ☐ C
- 5 ☐ A ☐ B ☐ C
- 6 ☐ A ☐ B ☐ C
- 7 ☐ A ☐ B ☐ C
- 8 ☐ A ☐ B ☐ C
- 9 ☐ A ☐ B ☐ C
- 10 ☐ A ☐ B ☐ C
- 11 ☐ A ☐ B ☐ C
- 12 ☐ A ☐ B ☐ C
- 13 ☐ A ☐ B ☐ C
- 14 ☐ A ☐ B ☐ C
- 15 ☐ A ☐ B ☐ C
- 16 ☐ A ☐ B ☐ C
- 17 ☐ A ☐ B ☐ C
- 18 ☐ A ☐ B ☐ C
- 19 ☐ A ☐ B ☐ C
- 20 ☐ A ☐ B ☐ C
- 21 ☐ A ☐ B ☐ C
- 22 ☐ A ☐ B ☐ C
- 23 ☐ A ☐ B ☐ C
- 24 ☐ A ☐ B ☐ C
- 25 ☐ A ☐ B ☐ C

Doğru:

Yanlış:

PUAN:

Bafra Gazi İÖ - Süleyman ÖCAK