



## TÜRKÇE DERSİ SORULARI



.....  
Kitap en iyi arkadaş,  
Bana neyi sorsam söyler.  
Ne anlatsa en sonunda  
Çalış, iyi, doğru ol der.  
Geceleri uyumaz o,  
Beni kaldırır erkenden  
Okulum kadar güzeldir,  
Kitabı çok severim.

F. Hüsna DAĞLARCA



İlk 3 soruyu yukarıdaki şiire göre cevaplayınız.

- Kitabın şaire verdiği öğüt hangisidir?  
A) Geceleri uyuma!  
B) Çalışkan ve iyi ol!  
C) Erken kalk!
- Şiirin ana duygusu nedir?  
A) kitap sevgisi  
B) çalışkan olmak  
C) okula özlem
- Şiirin başlığı aşağıdakilerden hangisi olamaz?  
A) En İyi Arkadaş  
B) Canım Kitaplarım  
C) Doğru Olmak
- "taş" kelimesi cümlelerin hangisinde diğerlerinden farklı anlamda kullanılmıştır?  
A) Küçük bir taş atıp camı kırdı.  
B) Ocaktaki süt bir anda taşıtı.  
C) Taşı yerinden oynatmak imkânsızdı.

- Hayvanlardan insanlara bulaşan hastalıklar vardır.



Öğretmenin söylediklerine örnek vermek istesek hangisini söylememiz doğru olur?

- Hayvanlara aşı yapılmalıdır.  
B) Hayvanlar bazen tehlikeli olabilir.  
C) Kuş gribi ve domuz gribi gibi...
- "Güneş, gökyüzü, Dünya, yörünge" kelimeleri hangi seçenekte sözlükte bulunuş sırasıyla yazılmıştır?  
A) Dünya, gökyüzü, Güneş, yörünge  
B) Dünya, yörünge, Güneş, gökyüzü  
C) Güneş, Dünya, yörünge, gökyüzü

- "Güneş, tepelerin arkasından yavaş yavaş yükselmeye başladı." cümlesinde altı çizili sözcüklerin yerine aşağıdakilerden hangisi kullanılırsa cümlemin anlamı değişir?  
A) ağır ağır B) sakın sakın C) hızlı hızlı

- Aşağıdaki cümlelerin hangisinin sonuna soru işareti konulmaz?

- Dünya, Güneş'in etrafında döner

- Bir yılda kaç ay vardır

- Gaz maddeleri anladın mı

## MATEMATİK DERSİ SORULARI

- 19 24 **A** 34 **B** 44

Yukarıdaki örüntüye göre  $A + B =$  kaçtır?

- 29 B) 58 C) 68

- Bir sepetteki elmaları 5 arkadaş eşit olarak paylaşıyorlar. Her birine **dörder** elma düşüyor ve 3 elma artıyor. Bu sepette kaç elma vardır?  
A) 20 B) 23 C) 18

- İki basamaklı en büyük doğal sayının 3'e bölümü kaçtır?

- 33 B) 32 C) 30

- Bir çıkarma işleminde çıkan 59, fark 28 ise **eksilen** kaçtır?

- 29 B) 31 C) 87

- Üç yıl önce 16 yaşındaydım. Buna göre 4 yıl sonra kaç yaşında olacağım?

- 23 B) 20 C) 19

- 2'den başlayıp üçer ritmik sayma yapan bir öğrenci, aşağıdaki sayılardan hangisini söyler?  
A) 8 B) 15 C) 20

15. İki düzineyi belirten sayı, hangi seçenekte onluk ve birlik olarak yazılmıştır?

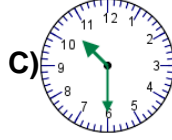
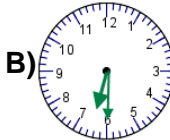
- A) 2 onluk + 4 birlik
- B) 1 onluk + 2 birlik
- C) 2 onluk + 0 birlik

16. Aşağıdaki işlemlerden hangisinin sonucu diğerlerinden **farklıdır**?

1	2	3	4
$6 \times 5 =$	$3 \times 10 =$	$16 + 14 =$	$49 - 18 =$

- A) 2
- B) 3
- C) 4

17. Ağabeyim eve akşam **20.30**'da geldi. Ablam ise ağabeyimden **2** saat önce eve gelmişti. Ablamın eve geldiğini gösteren saat hangisidir?



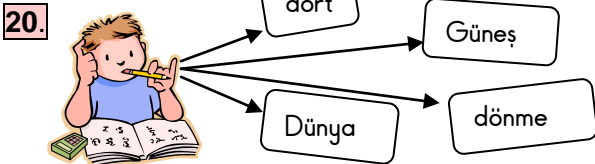
### HAYAT BİLGİSİ DERSİ SORULARI

18. Gündüz gökyüzünde aşağıdakilerden hangisini **göremeyiz**?



19. Verilen bilgilerden hangisi **doğrudur**?

- A) Kar, suyun gaz haline örnektir.
- B) Margarin, sıvı bir maddedir.
- C) Kolonyanın ağzı açılınca zamanla gaz haline geçebilir.



**Mert, öğretmenin verdiği kavramlarla ilgili cümle kurmak istemektedir.** Mert, aşağıdaki cümlelerden hangisini oluşturursa bizlere doğru bilgi vermiş olur?

- A) Dünya'nın, Güneş etrafında dönmesi sonucu dört mevsim oluşur.
- B) Dünya, Güneş'in etrafında dört kez döner.
- C) Güneş'in, Dünya'nın etrafında dönmesiyle dört mevsim oluşur.

21. Güneşin doğuşundan batışına kadar geçen süre aşağıdakilerden hangisidir?

- A) akşam
- B) gündüz
- C) sabah

22. Aşağıdaki maddelerden kaç tanesi **katı maddelere** örnektir?

para – meyve suyu – kum – hava – benzin – sakız – tüpgaz – şurup – bulut – kola – kumaş

- A) 6 tanesi
- B) 5 tanesi
- C) 4 tanesi

23. 1. Yaprakların sararıp, dökülmesi.  
2. Havaaların ısınmaya başlaması.  
3. Ağaçların çiçek açması.  
4. Göçmen kuşların sıcak ülkelere göç etmesi.  
5. Kış uykusuna yatan hayvanların uyanması.

Yukarıda verilenlerden hangileri ilkbahar mevsiminin özelliklerindendir?

- A) 1, 2 ve 3
- B) 2, 3 ve 5
- C) 2, 4 ve 5

24.

Dünya'nın, kendi eksenini etrafında dönmesi sonucu aşağıdakilerden hangisi oluşur?



Arkadaşımızın sorduğu sorunun cevabı hangisidir?

- A) mevsimler oluşur
- B) yönler oluşur
- C) gece ve gündüz oluşur

25.

**Heyelan  
Yağmur  
Deprem  
Rüzgâr**

**Kar  
Erozyon  
Şimşek  
Sel**

Yukarıdakilerden kaç tanesi hava olayıdır?

- A) 4 tanesi
- B) 5 tanesi
- C) 7 tanesi

Bafra Gazi  
İlköğretim Okulu  
2 / B Sınıfı  
**Genel**  
**Değerlendirme**  
**Sınavı - 26**

Adı: .....  
Soyadı: .....

- 1 ☐ A ☐ B ☐ C
- 2 ☐ A ☐ B ☐ C
- 3 ☐ A ☐ B ☐ C
- 4 ☐ A ☐ B ☐ C
- 5 ☐ A ☐ B ☐ C
- 6 ☐ A ☐ B ☐ C
- 7 ☐ A ☐ B ☐ C
- 8 ☐ A ☐ B ☐ C
- 9 ☐ A ☐ B ☐ C
- 10 ☐ A ☐ B ☐ C
- 11 ☐ A ☐ B ☐ C
- 12 ☐ A ☐ B ☐ C
- 13 ☐ A ☐ B ☐ C
- 14 ☐ A ☐ B ☐ C
- 15 ☐ A ☐ B ☐ C
- 16 ☐ A ☐ B ☐ C
- 17 ☐ A ☐ B ☐ C
- 18 ☐ A ☐ B ☐ C
- 19 ☐ A ☐ B ☐ C
- 20 ☐ A ☐ B ☐ C
- 21 ☐ A ☐ B ☐ C
- 22 ☐ A ☐ B ☐ C
- 23 ☐ A ☐ B ☐ C
- 24 ☐ A ☐ B ☐ C
- 25 ☐ A ☐ B ☐ C

Doğru:

Yanlış:

PUAN:

Bafra Gazi  
İlköğretim Okulu  
2 / B Sınıfı  
**Genel**  
**Değerlendirme**  
**Sınavı - 26**

Adı: .....  
Soyadı: .....

- 1 ☐ A ☐ B ☐ C
- 2 ☐ A ☐ B ☐ C
- 3 ☐ A ☐ B ☐ C
- 4 ☐ A ☐ B ☐ C
- 5 ☐ A ☐ B ☐ C
- 6 ☐ A ☐ B ☐ C
- 7 ☐ A ☐ B ☐ C
- 8 ☐ A ☐ B ☐ C
- 9 ☐ A ☐ B ☐ C
- 10 ☐ A ☐ B ☐ C
- 11 ☐ A ☐ B ☐ C
- 12 ☐ A ☐ B ☐ C
- 13 ☐ A ☐ B ☐ C
- 14 ☐ A ☐ B ☐ C
- 15 ☐ A ☐ B ☐ C
- 16 ☐ A ☐ B ☐ C
- 17 ☐ A ☐ B ☐ C
- 18 ☐ A ☐ B ☐ C
- 19 ☐ A ☐ B ☐ C
- 20 ☐ A ☐ B ☐ C
- 21 ☐ A ☐ B ☐ C
- 22 ☐ A ☐ B ☐ C
- 23 ☐ A ☐ B ☐ C
- 24 ☐ A ☐ B ☐ C
- 25 ☐ A ☐ B ☐ C

Doğru:

Yanlış:

PUAN:

Bafra Gazi  
İlköğretim Okulu  
2 / B Sınıfı  
**Genel**  
**Değerlendirme**  
**Sınavı - 26**

Adı: .....  
Soyadı: .....

- 1 ☐ A ☐ B ☐ C
- 2 ☐ A ☐ B ☐ C
- 3 ☐ A ☐ B ☐ C
- 4 ☐ A ☐ B ☐ C
- 5 ☐ A ☐ B ☐ C
- 6 ☐ A ☐ B ☐ C
- 7 ☐ A ☐ B ☐ C
- 8 ☐ A ☐ B ☐ C
- 9 ☐ A ☐ B ☐ C
- 10 ☐ A ☐ B ☐ C
- 11 ☐ A ☐ B ☐ C
- 12 ☐ A ☐ B ☐ C
- 13 ☐ A ☐ B ☐ C
- 14 ☐ A ☐ B ☐ C
- 15 ☐ A ☐ B ☐ C
- 16 ☐ A ☐ B ☐ C
- 17 ☐ A ☐ B ☐ C
- 18 ☐ A ☐ B ☐ C
- 19 ☐ A ☐ B ☐ C
- 20 ☐ A ☐ B ☐ C
- 21 ☐ A ☐ B ☐ C
- 22 ☐ A ☐ B ☐ C
- 23 ☐ A ☐ B ☐ C
- 24 ☐ A ☐ B ☐ C
- 25 ☐ A ☐ B ☐ C

Doğru:

Yanlış:

PUAN:

Bafra Gazi  
İlköğretim Okulu  
2 / B Sınıfı  
**Genel**  
**Değerlendirme**  
**Sınavı - 26**

Adı: .....  
Soyadı: .....

- 1 ☐ A ☐ B ☐ C
- 2 ☐ A ☐ B ☐ C
- 3 ☐ A ☐ B ☐ C
- 4 ☐ A ☐ B ☐ C
- 5 ☐ A ☐ B ☐ C
- 6 ☐ A ☐ B ☐ C
- 7 ☐ A ☐ B ☐ C
- 8 ☐ A ☐ B ☐ C
- 9 ☐ A ☐ B ☐ C
- 10 ☐ A ☐ B ☐ C
- 11 ☐ A ☐ B ☐ C
- 12 ☐ A ☐ B ☐ C
- 13 ☐ A ☐ B ☐ C
- 14 ☐ A ☐ B ☐ C
- 15 ☐ A ☐ B ☐ C
- 16 ☐ A ☐ B ☐ C
- 17 ☐ A ☐ B ☐ C
- 18 ☐ A ☐ B ☐ C
- 19 ☐ A ☐ B ☐ C
- 20 ☐ A ☐ B ☐ C
- 21 ☐ A ☐ B ☐ C
- 22 ☐ A ☐ B ☐ C
- 23 ☐ A ☐ B ☐ C
- 24 ☐ A ☐ B ☐ C
- 25 ☐ A ☐ B ☐ C

Doğru:

Yanlış:

PUAN:

Bafra Gazi İÖ - Süleyman ÖCAK