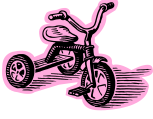




TÜRKÇE DERSİ SORULARI



OYUNCAKÇI AMCA

Oyuncakçı amca
Ne çok oyuncakların var
Bundan böyle bizlere
Oyuncak tüfek yerine
Ak yelkenli bir gemi
Bir de süslü bebekler getir
Unutma e mi

İlk 3 soruyu yukarıdaki şiire göre cevaplayınız.

1. Oyuncakçı amcanın oyuncakları ne kadarmış?
A) az B) çok C) biraz

2. Çocuk, oyuncakçı amcadan hangi oyuncak istemiyor?

- A) tüfek
B) ak yelkenli bir gemi
C) süslü bebekler

3. Çocuğun oyuncakçı amcadan silah istememesinin nedeni aşağıdakilerden hangisi olabilir?

- A) Oyun dünyasında kavga istemek.
B) Oyun dünyasında savaş istemek.
C) Oyun dünyasında barış istemek.

4. Aşağıdaki cümlelerin hangisinde () olan yere virgül konulmalıdır?

- A) Aslı koşu yarışmasında 3() olmuş.
B) Oya() Can ve Cem de gelecekler.
C) En son hangi kitabı okudunuz()

5. "Ev dediğin yerin etrafında ağaç olur." cümlesinde altı çizili sözcüğün yerine aşağıdakilerden hangisi yazılabilir?

- A) arkasında
B) kenarında
C) çevresinde

6. "uyur – televizyona – akşamları – Gönül – erkenden" sözcükleriyle bir cümle oluşturulursa hangi sözcük dışarıda kalır?

- A) televizyona B) uyur C) erkenden


7. Parayı veren çalar.





Yukarıdaki atasözünü hangi sözcük tamamlar?

- A) zili B) düdüğü C) davulu

8. Hangi cümlede "nasıl" sorusunun cevabı vardır?

A)  Dedem çayını yavaş yavaş içer.


B)  Ablam kantinde bekliyordu.

C)  Fatih, yine ödevini yapmamış.

MATEMATİK DERSİ SORULARI

9. Mert 73'ü, Onur 76'yı, Duygu 74'ü en yakın onluğa yuvarlıyor. Kim en büyük sayıyı söyler?
A) Mert B) Duygu C) Onur

10. "38" sayısından bir önce ve bir sonra gelen sayıların toplamı kaç eder?
A) 66 B) 76 C) 78

11.  Hikâye kitabım 52 sayfadır. Birinci gün 18 sayfa, ikinci gün 19 sayfa okudum. Okumadığım kaç sayfa kaldı?

- A) 15 B) 25 C) 37

12. 4 tane altışar sayfalık, 3 tane yedişer sayfalık ödev hazırlayan bir öğrenci toplam kaç sayfa ödev hazırlamış olur?

- A) 12 B) 27 C) 45

13. 32 kalem beşerli gruplandırıldığında kaç kalem grup dışında kalır?

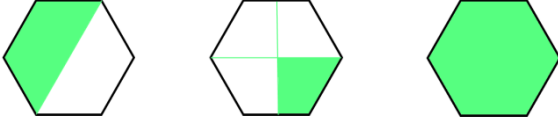
- A) 2 kalem B) 5 kalem C) 7 kalem

14. 1. 30 → 3 onluk + 0 birlik
2. 52 → 5 onluk + 2 birlik
3. 38 → 8 onluk + 3 birlik
4. 75 → 5 onluk + 7 birlik

Yukarıdaki doğal sayılardan hangileri onluk ve birliklerine doğru ayrılmıştır?

- A) 1 ve 4 B) 1 ve 2 C) 3 ve 4

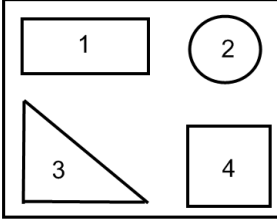
15.



Yukarıdaki şekillerde boyanmış kısımlar sıra ile nasıl adlandırılır?

- A) yarım, çeyrek, bütün
B) bütün, yarım, çeyrek
C) çeyrek, yarım, bütün

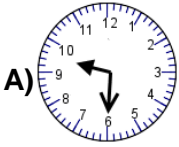
16.



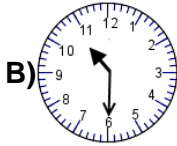
Yanda oluşturulan geometrik şekillerin doğru sıralanışı aşağıdakilerden hangisidir?

- A) dikdörtgen, üçgen, kare, çember
B) kare, üçgen, çember, dikdörtgen
C) dikdörtgen, çember, üçgen, kare

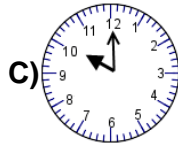
17. Babam eve akşam **20.30**'da geldi. İki saat sonra da uyudu. Babamın uyuduğu vakti gösteren saat hangisidir?



A)



B)



C)

HAYAT BİLGİSİ DERSİ SORULARI

18.



Aşağıdakilerden hangisi okulda yaptığımız bayram hazırlıklarından değildir?

- A) Okul kütüphanesine kitap getirmek.
B) Okulun duvarlarına bayraklar asmak.
C) Atatürk köşesini çiçeklerle süslemek.

19. Aşağıdakilerden hangisi yapıldığında **su buharlaşır**?

- A) Buzluğa konup dondurulduğunda
B) Bardağa konup içildiğinde
C) Çaydanlığa konup kaynatıldığında

20. Aşağıdaki maddelerden kaç tanesi **SIVI maddelere** örnektir?

tahta – kolonya – demir – süt – petrol – buhar – tüpgaz – zeytinyağı – duman – kola – silgi

- A) 5 tanesi
B) 6 tanesi
C) 7 tanesi

21.



Dünya kendi çevresinde dönüşünü ne kadar zamanda tamamlar?

Öğrencimizin sorduğu sorunun cevabı hangisidir?

- A) 365 günde
B) 24 saatte
C) 1 haftada

22. Suyun yerle gökyüzü arasındaki dolanımına ne denir?

- A) erime
B) bulutlanma
C) su döngüsü

23. "**Dünya, kendi etrafında dönerken karanlık yüzünde yaşanır.**" cümlesinde noktalı yere aşağıdakilerden hangisi yazılmalıdır?

- A) gündüz
B) gece
C) iklim

24.

Dünya'nın, Güneş'in etrafında dönmesi sonucu aşağıdakilerden hangisi oluşur?



Arkadaşımızın sorduğu sorunun cevabı hangisidir?

- A) yönler oluşur
B) günler oluşur
C) mevsimler oluşur

25.

**Havalar ısınır.
Bol yağmur yağar.
Ağaçlar çiçek açar.
Doğada canlanma başlar.**

Yukarıdaki özellikler hangi mevsime aittir?

- A) ilkbahar
B) yaz
C) kış

Her soru 4 (dört) puandır.
CEVAPLARINIZI KONTROL EDİNİZ

S. Ocak
Süleyman OCAK
Uzman Sınıf Öğretmeni

Bafra Gazi
İlköğretim Okulu
2 / B Sınıfı
Genel
Değerlendirme
Sınavı - 25

Adı:
Soyadı:

- 1 ☐ A ☐ B ☐ C
- 2 ☐ A ☐ B ☐ C
- 3 ☐ A ☐ B ☐ C
- 4 ☐ A ☐ B ☐ C
- 5 ☐ A ☐ B ☐ C
- 6 ☐ A ☐ B ☐ C
- 7 ☐ A ☐ B ☐ C
- 8 ☐ A ☐ B ☐ C
- 9 ☐ A ☐ B ☐ C
- 10 ☐ A ☐ B ☐ C
- 11 ☐ A ☐ B ☐ C
- 12 ☐ A ☐ B ☐ C
- 13 ☐ A ☐ B ☐ C
- 14 ☐ A ☐ B ☐ C
- 15 ☐ A ☐ B ☐ C
- 16 ☐ A ☐ B ☐ C
- 17 ☐ A ☐ B ☐ C
- 18 ☐ A ☐ B ☐ C
- 19 ☐ A ☐ B ☐ C
- 20 ☐ A ☐ B ☐ C
- 21 ☐ A ☐ B ☐ C
- 22 ☐ A ☐ B ☐ C
- 23 ☐ A ☐ B ☐ C
- 24 ☐ A ☐ B ☐ C
- 25 ☐ A ☐ B ☐ C

Doğru:

Yanlış:

PUAN:

Bafra Gazi
İlköğretim Okulu
2 / B Sınıfı
Genel
Değerlendirme
Sınavı - 25

Adı:
Soyadı:

- 1 ☐ A ☐ B ☐ C
- 2 ☐ A ☐ B ☐ C
- 3 ☐ A ☐ B ☐ C
- 4 ☐ A ☐ B ☐ C
- 5 ☐ A ☐ B ☐ C
- 6 ☐ A ☐ B ☐ C
- 7 ☐ A ☐ B ☐ C
- 8 ☐ A ☐ B ☐ C
- 9 ☐ A ☐ B ☐ C
- 10 ☐ A ☐ B ☐ C
- 11 ☐ A ☐ B ☐ C
- 12 ☐ A ☐ B ☐ C
- 13 ☐ A ☐ B ☐ C
- 14 ☐ A ☐ B ☐ C
- 15 ☐ A ☐ B ☐ C
- 16 ☐ A ☐ B ☐ C
- 17 ☐ A ☐ B ☐ C
- 18 ☐ A ☐ B ☐ C
- 19 ☐ A ☐ B ☐ C
- 20 ☐ A ☐ B ☐ C
- 21 ☐ A ☐ B ☐ C
- 22 ☐ A ☐ B ☐ C
- 23 ☐ A ☐ B ☐ C
- 24 ☐ A ☐ B ☐ C
- 25 ☐ A ☐ B ☐ C

Doğru:

Yanlış:

PUAN:

Bafra Gazi
İlköğretim Okulu
2 / B Sınıfı
Genel
Değerlendirme
Sınavı - 25

Adı:
Soyadı:

- 1 ☐ A ☐ B ☐ C
- 2 ☐ A ☐ B ☐ C
- 3 ☐ A ☐ B ☐ C
- 4 ☐ A ☐ B ☐ C
- 5 ☐ A ☐ B ☐ C
- 6 ☐ A ☐ B ☐ C
- 7 ☐ A ☐ B ☐ C
- 8 ☐ A ☐ B ☐ C
- 9 ☐ A ☐ B ☐ C
- 10 ☐ A ☐ B ☐ C
- 11 ☐ A ☐ B ☐ C
- 12 ☐ A ☐ B ☐ C
- 13 ☐ A ☐ B ☐ C
- 14 ☐ A ☐ B ☐ C
- 15 ☐ A ☐ B ☐ C
- 16 ☐ A ☐ B ☐ C
- 17 ☐ A ☐ B ☐ C
- 18 ☐ A ☐ B ☐ C
- 19 ☐ A ☐ B ☐ C
- 20 ☐ A ☐ B ☐ C
- 21 ☐ A ☐ B ☐ C
- 22 ☐ A ☐ B ☐ C
- 23 ☐ A ☐ B ☐ C
- 24 ☐ A ☐ B ☐ C
- 25 ☐ A ☐ B ☐ C

Doğru:

Yanlış:

PUAN:

Bafra Gazi
İlköğretim Okulu
2 / B Sınıfı
Genel
Değerlendirme
Sınavı - 25

Adı:
Soyadı:

- 1 ☐ A ☐ B ☐ C
- 2 ☐ A ☐ B ☐ C
- 3 ☐ A ☐ B ☐ C
- 4 ☐ A ☐ B ☐ C
- 5 ☐ A ☐ B ☐ C
- 6 ☐ A ☐ B ☐ C
- 7 ☐ A ☐ B ☐ C
- 8 ☐ A ☐ B ☐ C
- 9 ☐ A ☐ B ☐ C
- 10 ☐ A ☐ B ☐ C
- 11 ☐ A ☐ B ☐ C
- 12 ☐ A ☐ B ☐ C
- 13 ☐ A ☐ B ☐ C
- 14 ☐ A ☐ B ☐ C
- 15 ☐ A ☐ B ☐ C
- 16 ☐ A ☐ B ☐ C
- 17 ☐ A ☐ B ☐ C
- 18 ☐ A ☐ B ☐ C
- 19 ☐ A ☐ B ☐ C
- 20 ☐ A ☐ B ☐ C
- 21 ☐ A ☐ B ☐ C
- 22 ☐ A ☐ B ☐ C
- 23 ☐ A ☐ B ☐ C
- 24 ☐ A ☐ B ☐ C
- 25 ☐ A ☐ B ☐ C

Doğru:

Yanlış:

PUAN:

Bafra Gazi İÖ - Süleyman ÖCAK