

Adı:.....
Soyadı:.....
Sınıfı ve No:.....

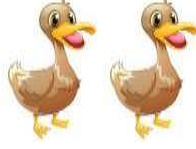
3. SINIF TÜRKÇE DERSİ SIFATLARI (ÖN ADLARI)TANIYALIM

ANLATIM

Aşağıdaki resimleri ve altlarındaki yazıları inceleyiniz.



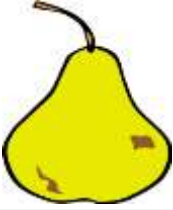
kırmızı elma



iki ördek



büyük top



sarı armut



bir kitap



dört çilek



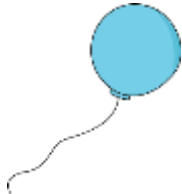
yeşil yaprak



beş civciv



siyah kalem



mavi balon



şişman adam



küçük kuşlar

Kırmızı renkte yazılmış kelimelerin hepsi birer sıfattır

Aşağıdaki resimleri ve yanlarındaki yazıları inceleyiniz.



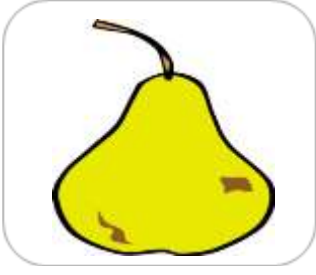
yuvarlak masa

Yuvarlak sözcüğü , masanın **biçimini** belirtiyor.



ağlayan çocuk

Ağlayan sözcüğü çocuğun **durumunu** belirtiyor.



sarı armut

Sarı sözcüğü armudun **rengini** belirtiyor.



iki ördek

İki sözcüğü ördeklerin **sayısını** belirtiyor.



bu ev

Bu sözcüğü evin **yerini** belirtiyor.